

MINISTERIO DE MEDIO AMBIENTE Y AGUA  
**SERVICIO NACIONAL DE METEOROLOGÍA  
E HIDROLOGÍA**  
DIRECCIÓN DE HIDROLOGÍA

**BOLETÍN SEMANAL  
LAGO TITICACA  
ACTUALIZADO AL 14 DE  
FEBRERO DE 2025**



**UNIDAD DE ESTUDIOS  
E INVESTIGACIÓN  
HIDROLÓGICA**

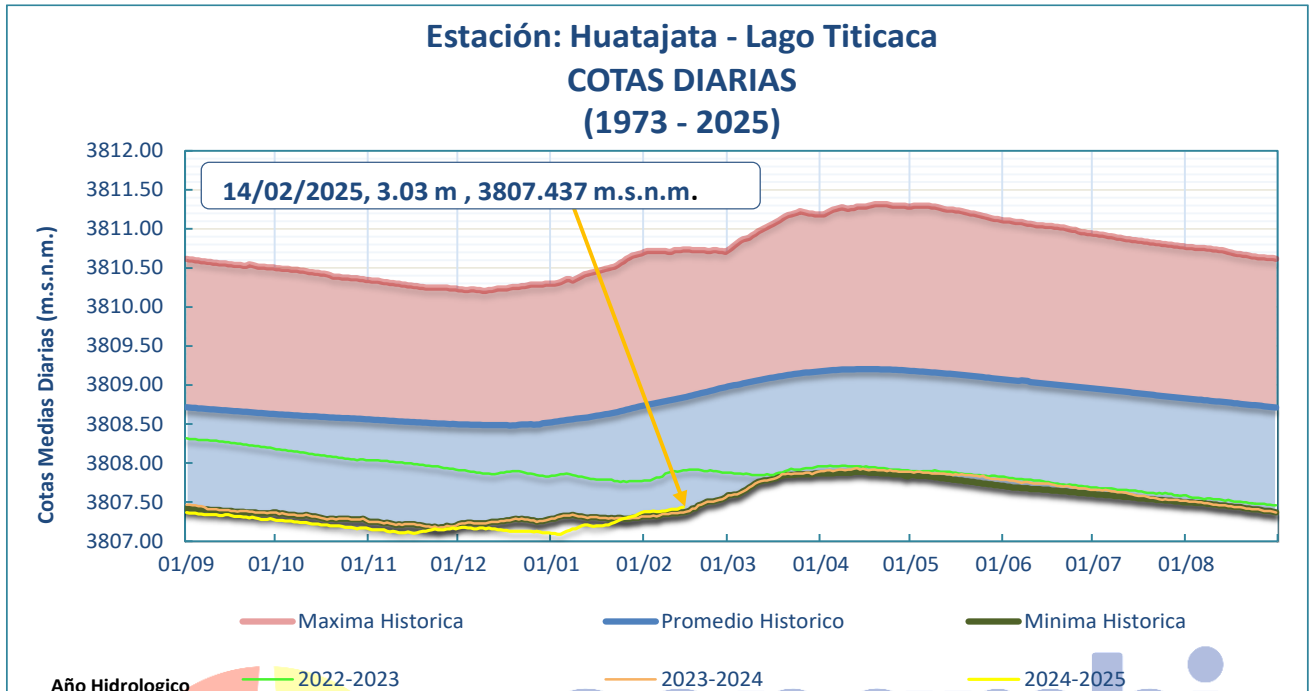
Febrero 2025

# NIVELES LAGO TITICACA ESTACIÓN HUATAJATA

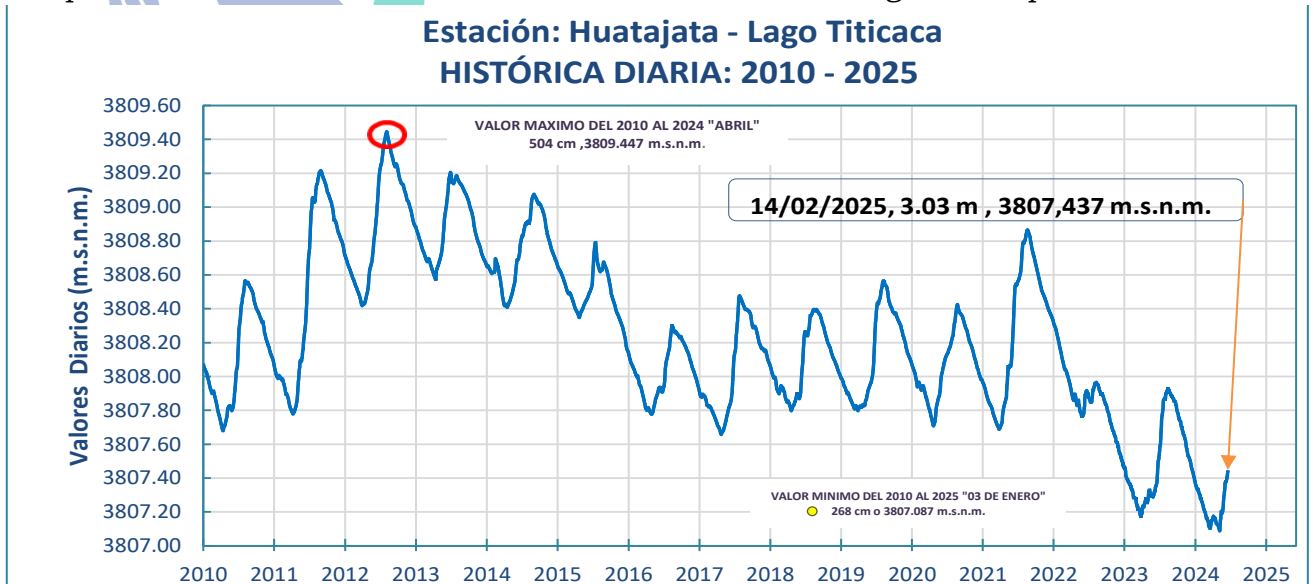
**FECHA:** 14 de febrero de 2025

**NIVEL:** 3.03 m. (3807.437 m.s.n.m.)

**VARIACIÓN ÚLTIMA SEMANA:** Ascenso 5 cm.



- El nivel del Lago Titicaca en la estación hidrométrica de HUATAJATA a horas 08:00 a.m. es de 3.03 m. y en términos absolutos 3807.437 m.s.n.m., los niveles actuales se encuentran 1.40 m por debajo de su promedio histórico, cabe recalcar que la gráfica es la comparación del 14 de febrero de 2025 con 14 de febrero de gestiones pasadas.

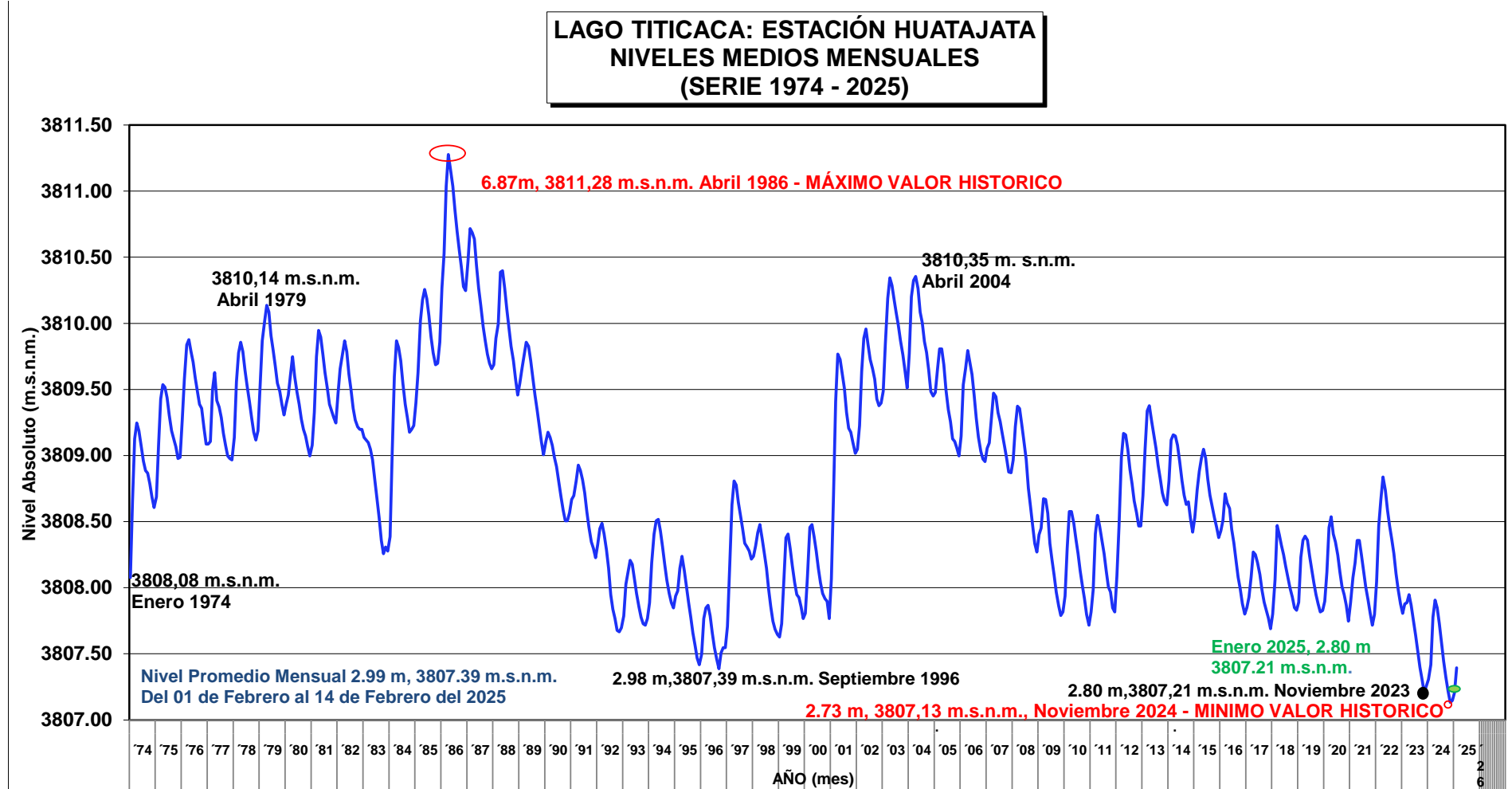


**Elaboración**

**SENAMHI - DIRECCIÓN DE HIDROLOGÍA - UNIDAD DE ESTUDIOS E INVESTIGACIÓN HIDROLÓGICA**

## GRÁFICO DE NIVELES MENSUALES (1974 - 2025):

Promedios mensuales hasta Enero de 2025



Elaboración

SENAMHI - DIRECCIÓN DE HIDROLOGÍA - UNIDAD DE ESTUDIOS E INVESTIGACIÓN HIDROLÓGICA

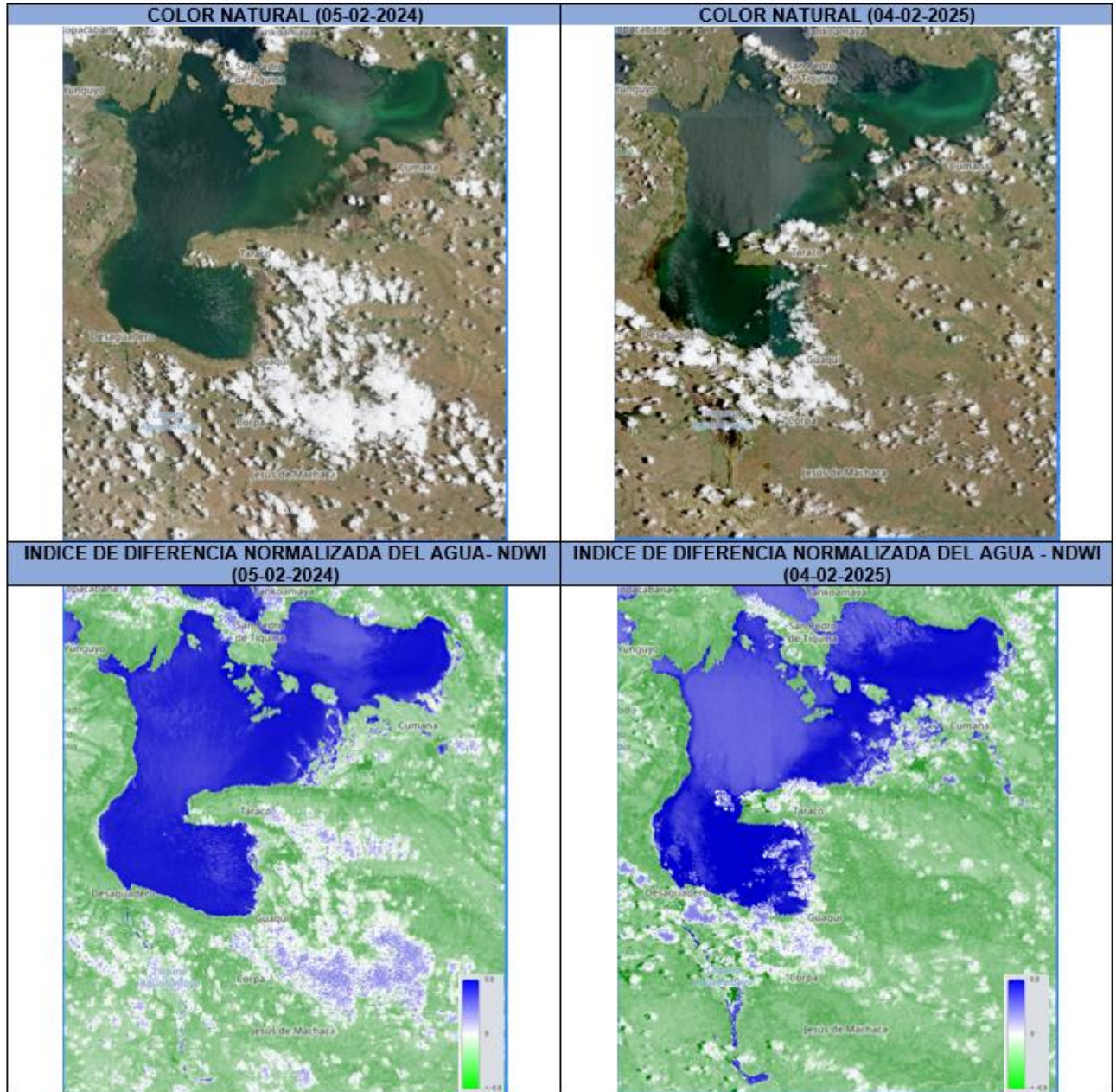


**LECTURA DE NIVELES EN LAS ULTIMAS GESTIONES (07 DE FEBRERO):**

GESTIÓN	LECTURA NIVEL (m)	DIFERENCIA (m)
2023	3.5	0.47
2024	2.96	0.07
2025	3.03	

**IMÁGENES SATELITALES DE LAS ULTIMAS GESTIONES:**

IMAGEN SENTINEL  
LAGO MENOR – LAGO TITICACA



Elaboración  
SENAMHI - DIRECCIÓN DE HIDROLOGÍA - UNIDAD DE ESTUDIOS E INVESTIGACIÓN HIDROLÓGICA



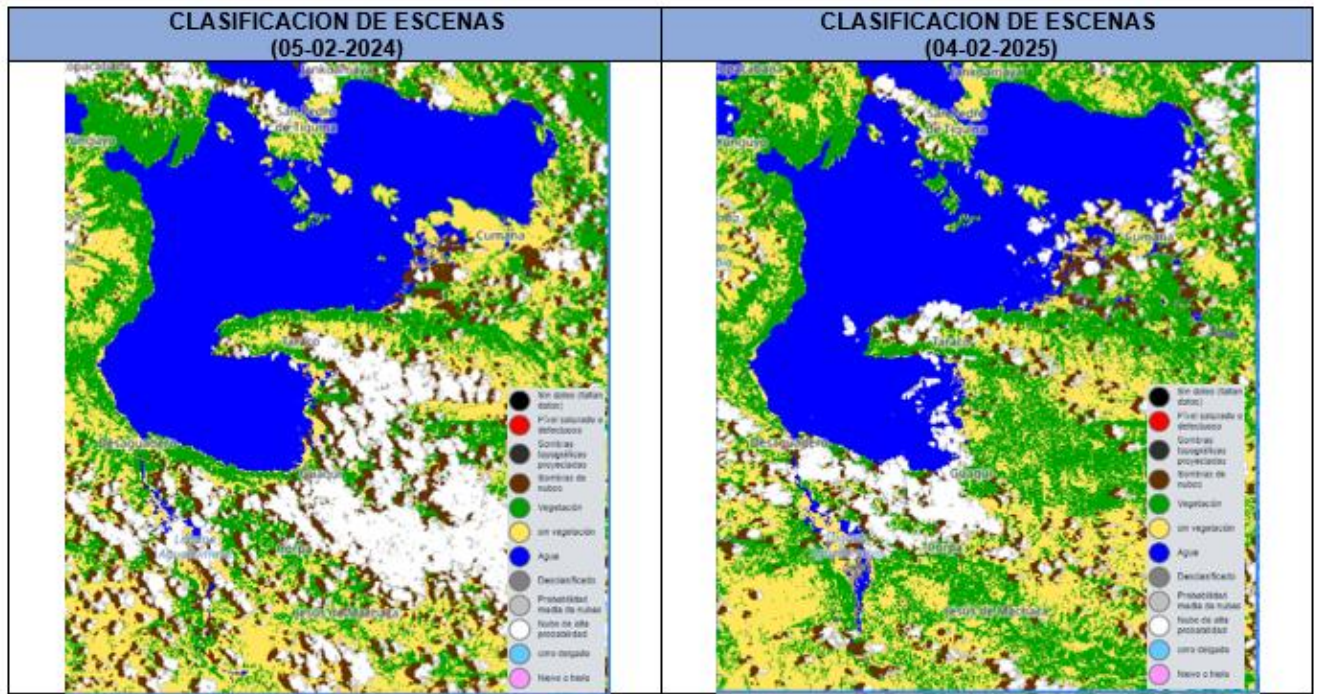
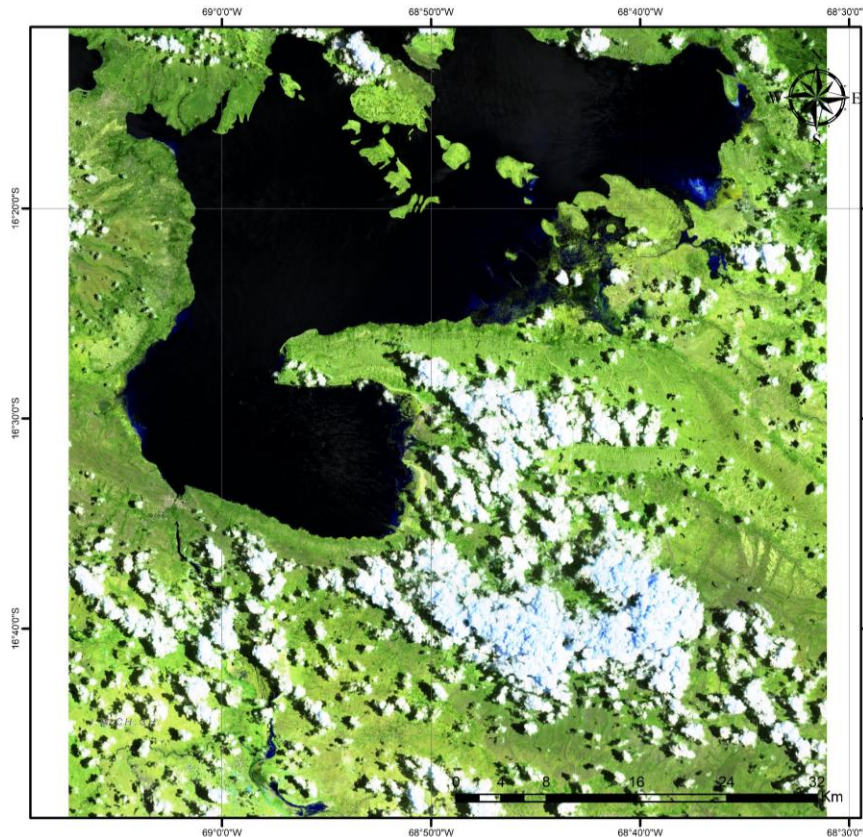


IMAGEN SATELITAL SENTINEL 2 - LAGO MENOR TITICACA



senamhi  
SERVICIO NACIONAL DE METEOROLOGÍA E HIDROLOGÍA

**Legenda**

**LAGO MENOR TITICACA 14022025.tiff**

**RGB**

- Red: Band\_1
- Green: Band\_2
- Blue: Band\_3



Coordinate System: GCS WGS 1984  
Datum: WGS 1984  
Units: Degree

Elaborado por:  
Unidad de Estudios e Investigación Hidrológica  
Dirección de Hidrología  
Gestión 2025

**Elaboración**

**SENAMHI - DIRECCIÓN DE HIDROLOGÍA - UNIDAD DE ESTUDIOS E INVESTIGACIÓN HIDROLÓGICA**