

MINISTERIO DE MEDIO AMBIENTE Y AGUA
**SERVICIO NACIONAL DE METEOROLOGÍA
E HIDROLOGÍA**
DIRECCIÓN DE HIDROLOGÍA

**BOLETÍN SEMANAL
LAGO TITICACA
ACTUALIZADO AL 10 DE
ENERO DE 2025**



**UNIDAD DE ESTUDIOS
E INVESTIGACIÓN
HIDROLÓGICA**

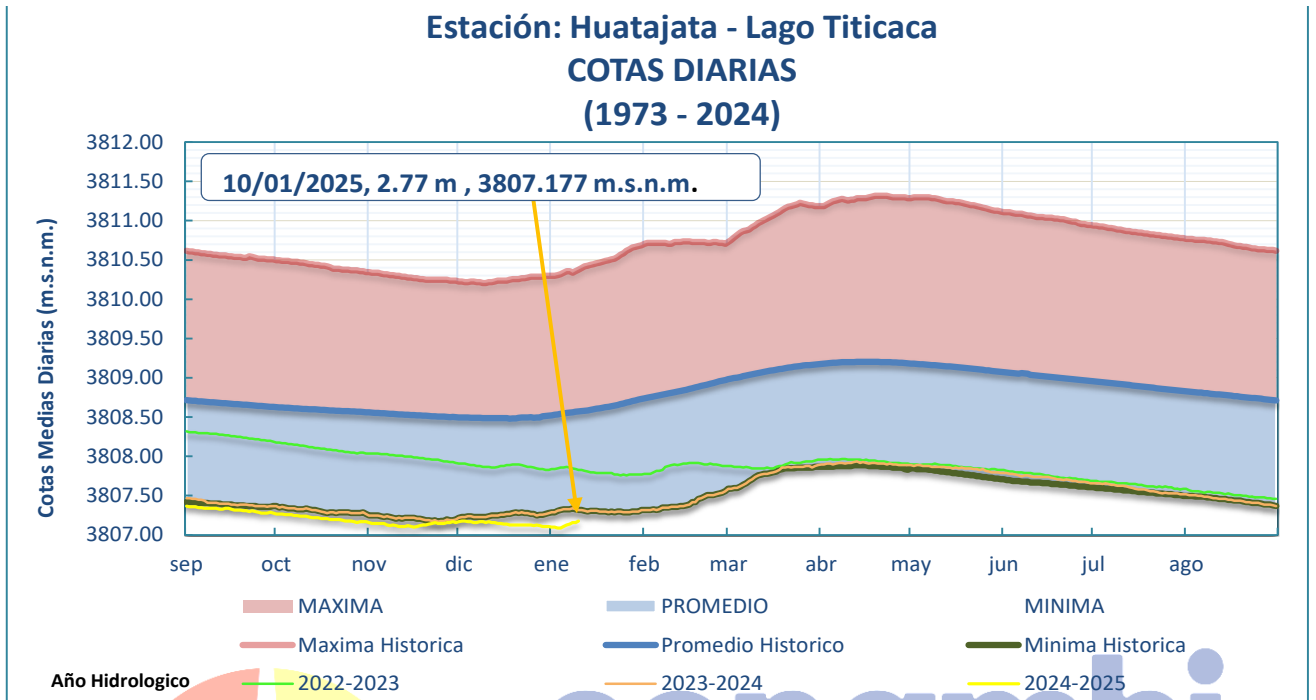
Enero 2025

NIVELES LAGO TITICACA ESTACIÓN HUATAJATA

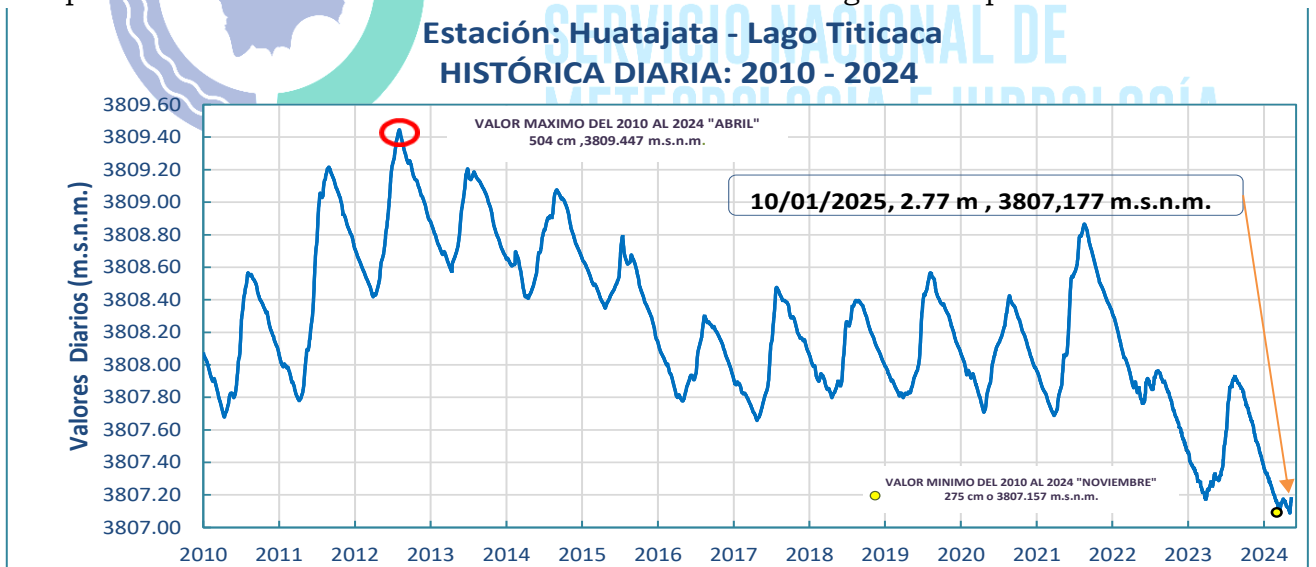
FECHA: 10 de Enero del 2025

NIVEL: 2.77 m. (3807.177 m.s.n.m.)

VARIACIÓN ÚLTIMA SEMANA: Ascenso 9 cm.



- El nivel del Lago Titicaca en la estación hidrométrica de HUATAJATA a horas 08:00 a.m. es de 2.77 m. y en términos absolutos 3807.177 m.s.n.m., los niveles actuales se encuentran 1.39 m por debajo de su promedio histórico, cabe recalcar que la gráfica es la comparación del 10 de enero de 2025 con 10 de enero de gestiones pasadas.

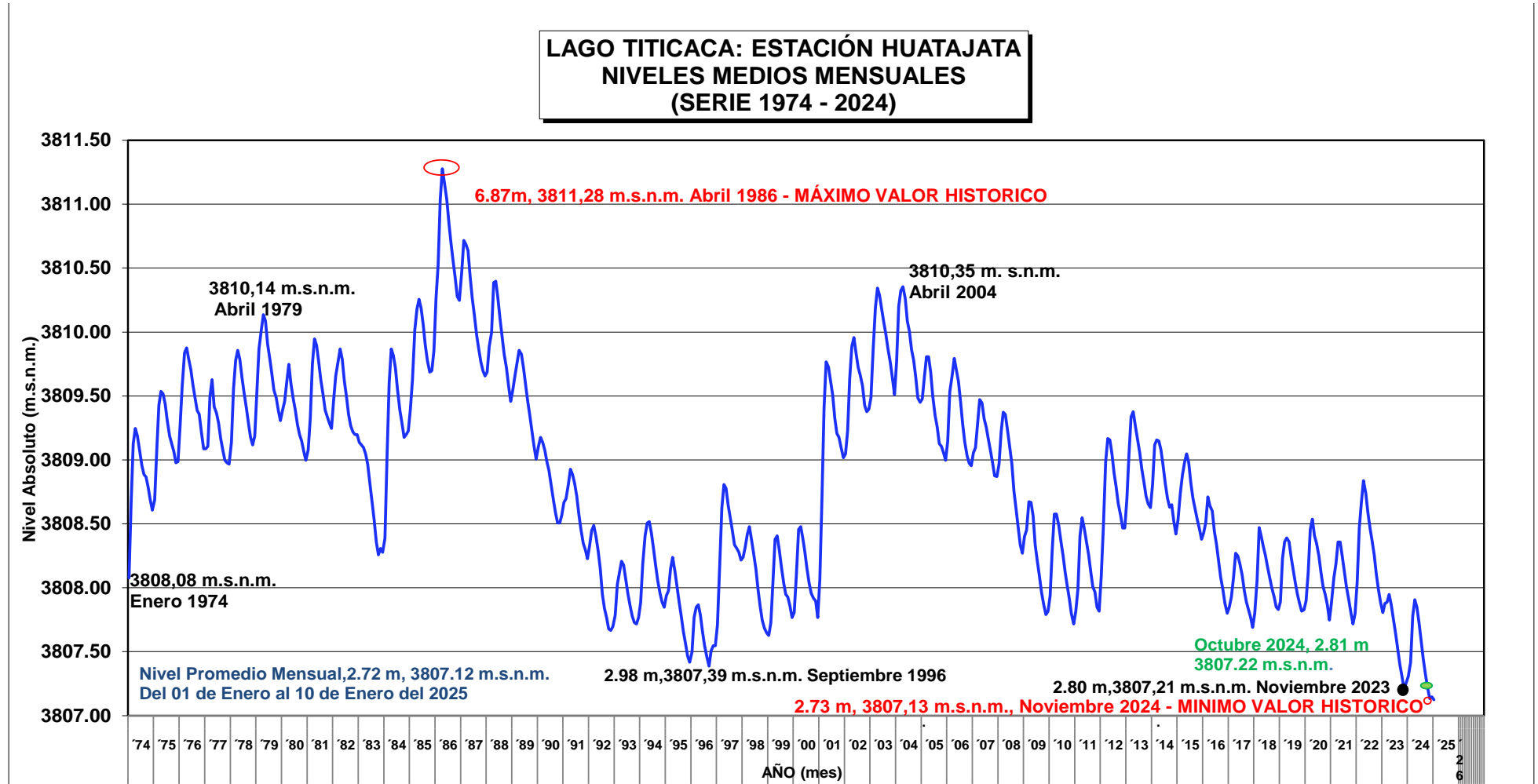


Elaboración

SENAMHI - DIRECCIÓN DE HIDROLOGÍA - UNIDAD DE ESTUDIOS E INVESTIGACIÓN HIDROLÓGICA

GRÁFICO DE NIVELES MENSUALES (1974 - 2024):

Promedios mensuales hasta Diciembre de 2024



Elaboración

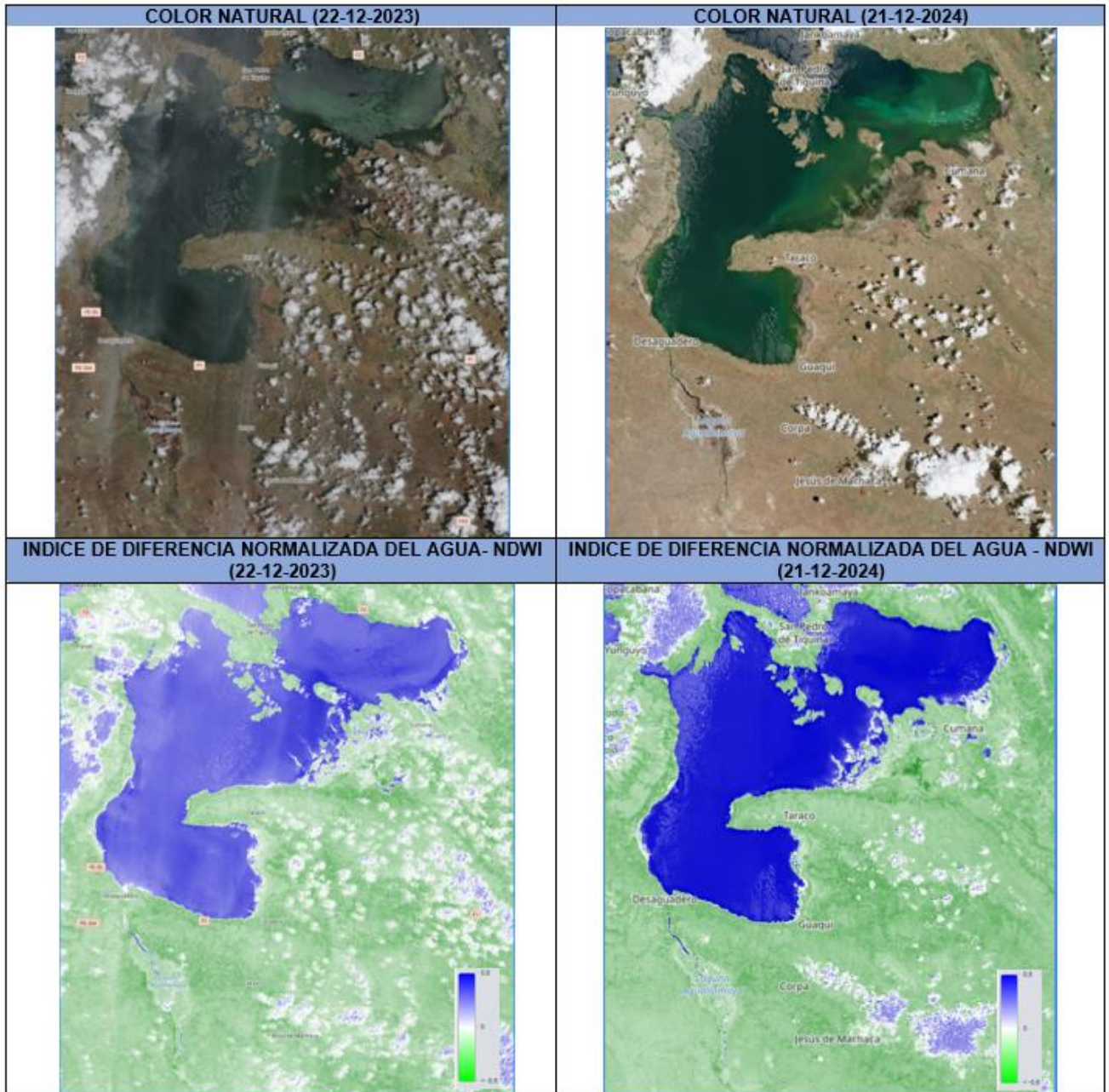
SENAMHI - DIRECCIÓN DE HIDROLOGÍA - UNIDAD DE ESTUDIOS E INVESTIGACIÓN HIDROLÓGICA

LECTURA DE NIVELES EN LAS ULTIMAS GESTIONES (10 DE ENERO):

GESTIÓN	LECTURA NIVEL (m)	DIFERENCIA (m)
2022	3.42	0.65
2023	2.91	0.14
2024	2.77	

IMÁGENES SATELITALES DE LAS ULTIMAS GESTIONES:

**IMAGEN SENTINEL
LAGO MENOR - LAGO TITICACA**



Elaboración
SENAMHI - DIRECCIÓN DE HIDROLOGÍA - UNIDAD DE ESTUDIOS E INVESTIGACIÓN HIDROLÓGICA

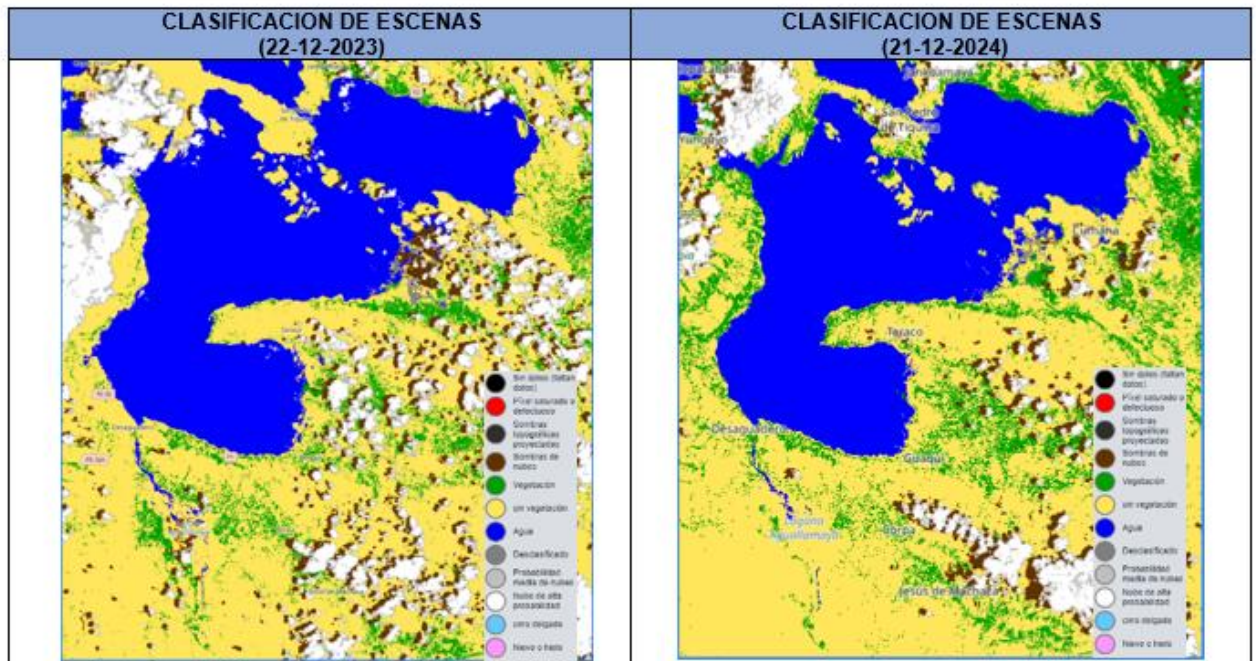
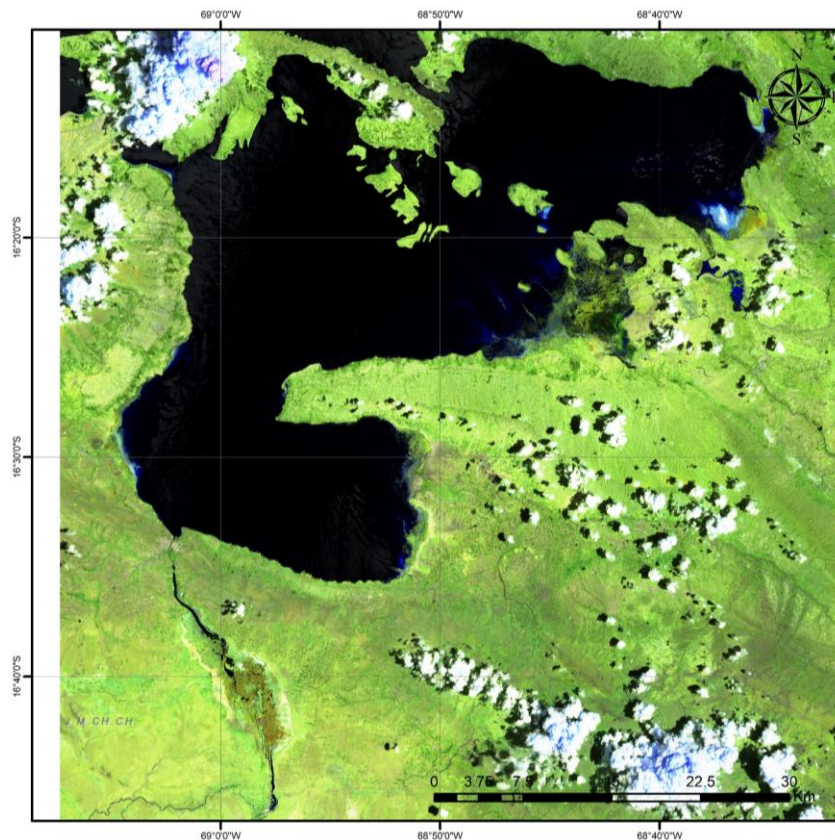


IMAGEN SATELITAL SENTINEL 2 - LAGO MENOR TITICACA



senamhi
SERVICIO NACIONAL DE METEOROLOGÍA E HIDROLOGÍA

Legenda

LAGO MENOR TITICACA 21122024.tiff
RGB

- Red: Band_1
- Green: Band_2
- Blue: Band_3



Coordinate System: GCS WGS 1984
Datum: WGS 1984
Units: Degree

Elaborado por:
Unidad de Estudios e Investigación Hidrológica
Dirección de Hidrología
Gestión 2024

Elaboración
SENAMHI - DIRECCIÓN DE HIDROLOGÍA - UNIDAD DE ESTUDIOS E INVESTIGACIÓN HIDROLÓGICA