

MINISTERIO DE MEDIO AMBIENTE Y AGUA
**SERVICIO NACIONAL DE METEOROLOGÍA
E HIDROLOGÍA**
DIRECCIÓN DE HIDROLOGÍA

**BOLETÍN SEMANAL
LAGO TITICACA
ACTUALIZADO AL 28 DE
JUNIO DE 2024**



**UNIDAD DE ESTUDIOS
E INVESTIGACIÓN
HIDROLÓGICA**

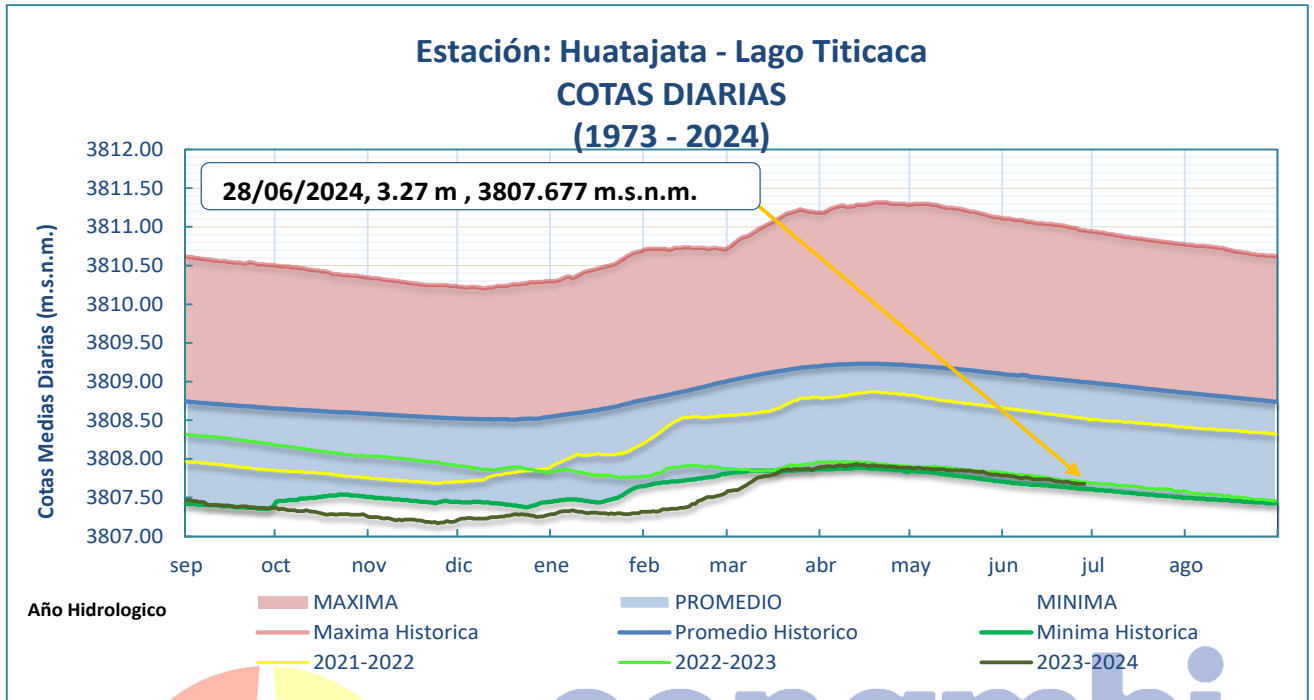
Junio 2024

NIVELES LAGO TITICACA ESTACIÓN HUATAJATA

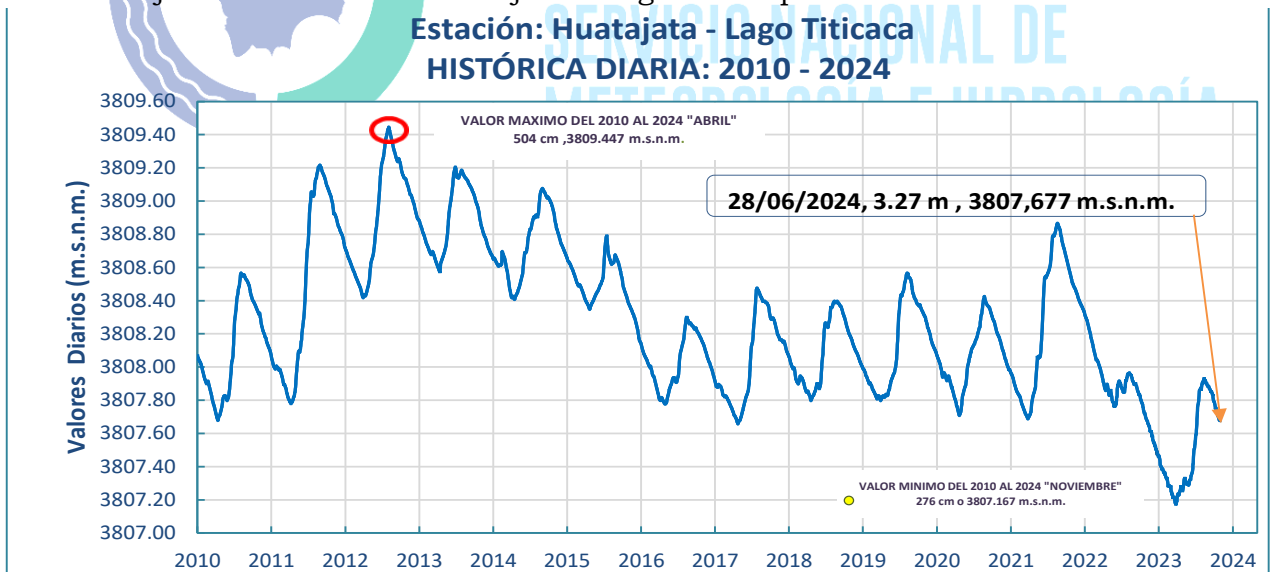
FECHA: 28 de Junio del 2024

NIVEL: 327 cm. (3807.677 m.s.n.m.)

VARIACIÓN ÚLTIMA SEMANA: Descenso de 2 cm.



- El nivel del Lago Titicaca en la estación hidrométrica de HUATAJATA a horas 08:00 a.m. es de 327 cm y en términos absolutos 3807.677 m.s.n.m., los niveles actuales se encuentran 132 cm por debajo de su promedio histórico, cabe recalcar que la gráfica es la comparación del 28 de junio de 2024 con 28 de junio de gestiones pasadas.

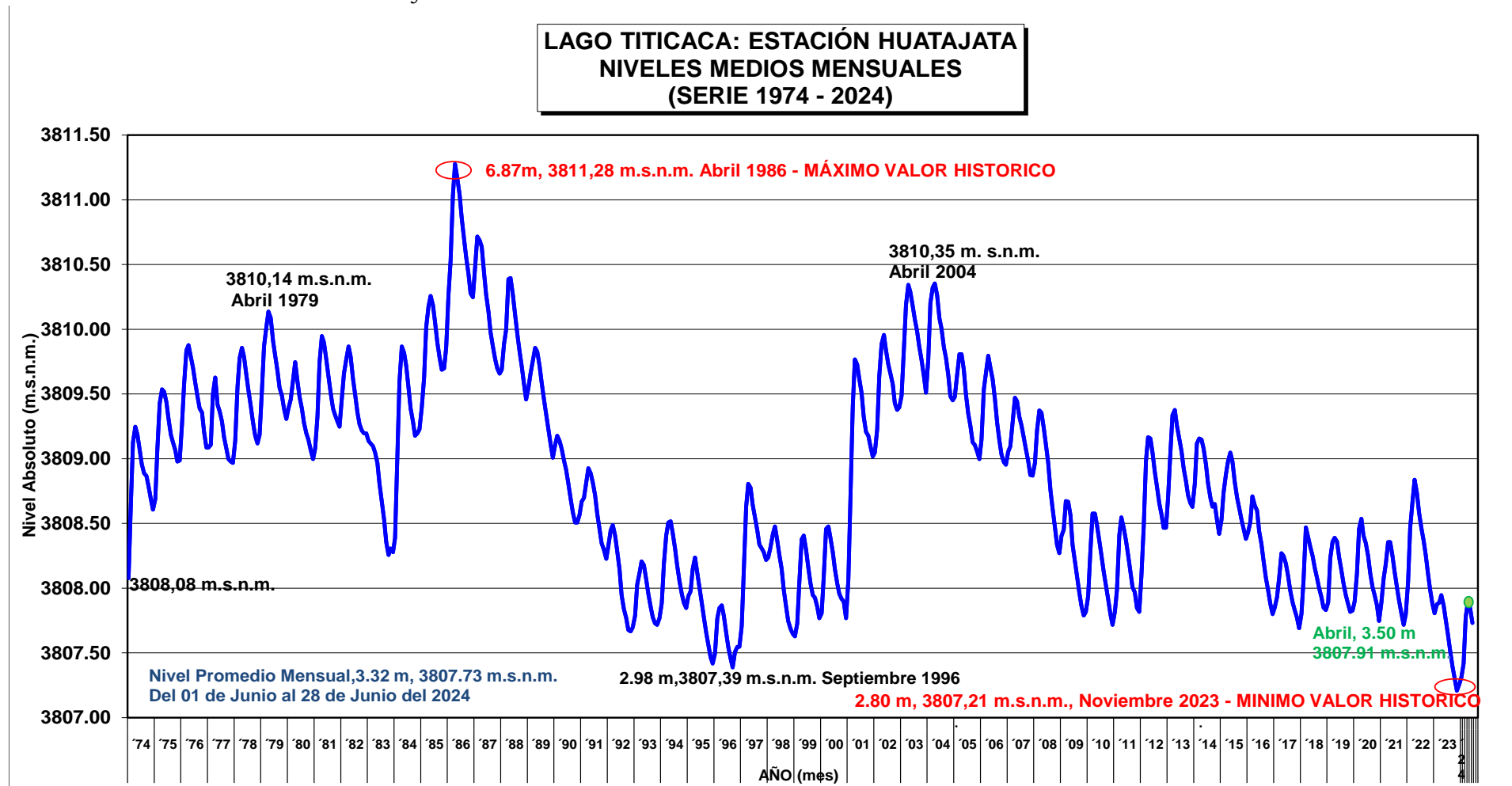


Elaboración

SENAMHI - DIRECCIÓN DE HIDROLOGÍA - UNIDAD DE ESTUDIOS E INVESTIGACIÓN HIDROLÓGICA

GRÁFICO DE NIVELES MENSUALES (1974 - 2024):

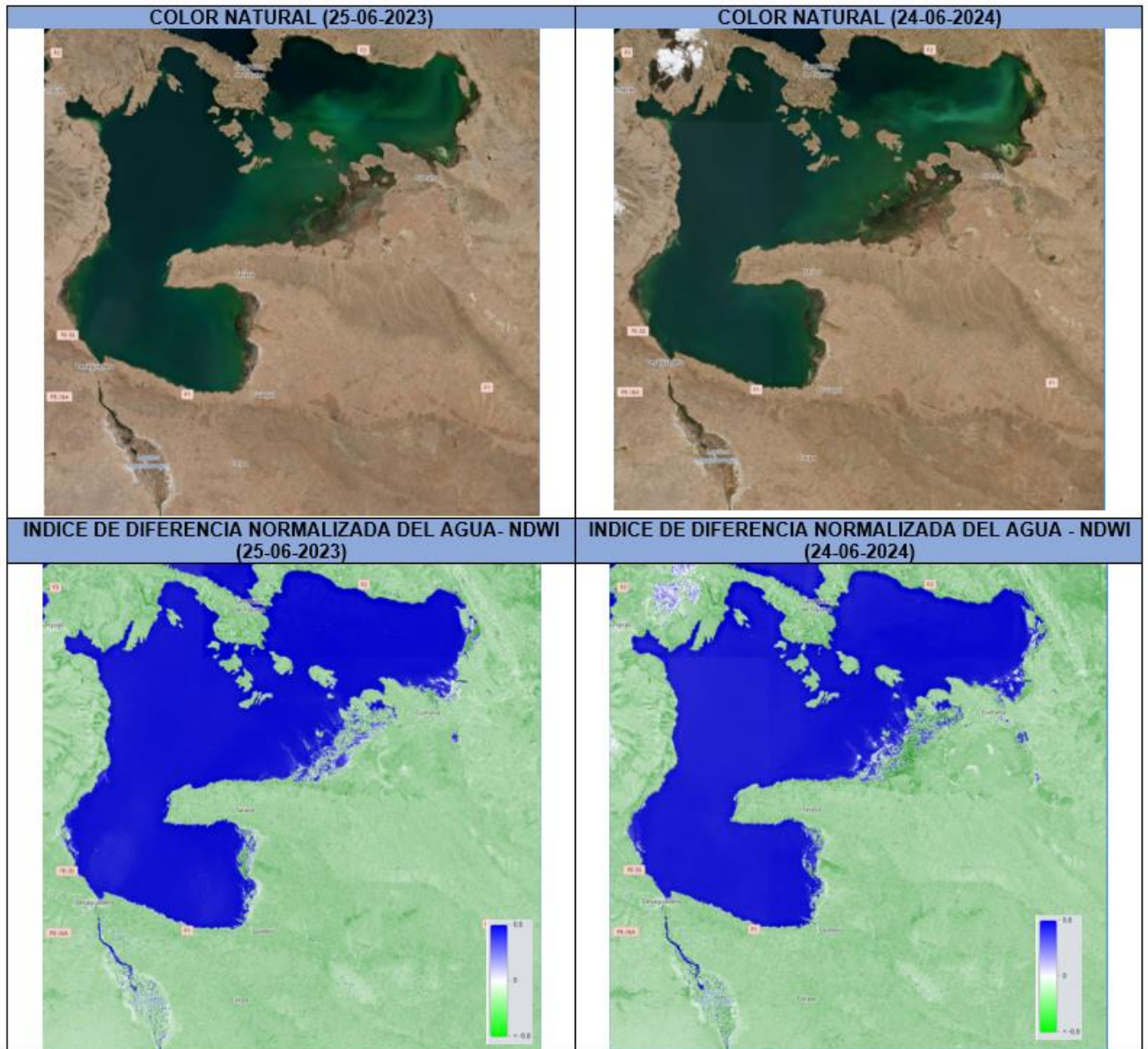
Promedios mensuales hasta Mayo de 2024



Elaboración

SENAMHI - DIRECCIÓN DE HIDROLOGÍA - UNIDAD DE ESTUDIOS E INVESTIGACIÓN HIDROLÓGICA

**IMAGEN SENTINEL
LAGO MENOR – LAGO TITICACA**



Elaboración
SENAMHI - DIRECCIÓN DE HIDROLOGÍA - UNIDAD DE ESTUDIOS E INVESTIGACIÓN HIDROLÓGICA

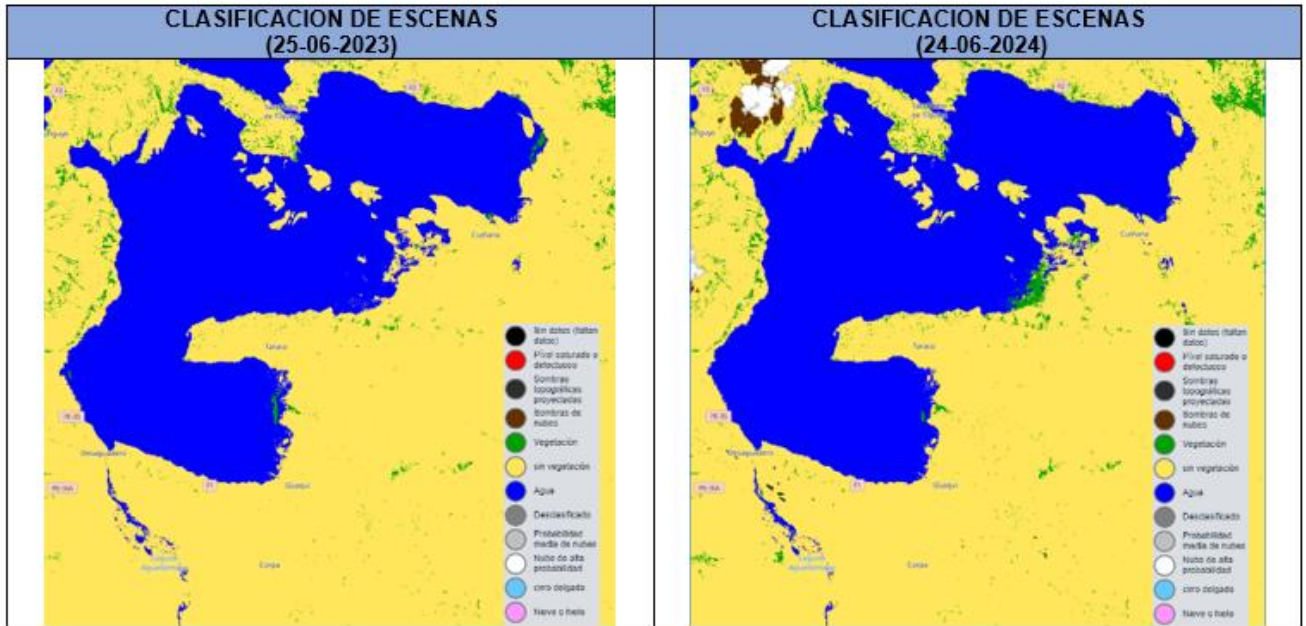
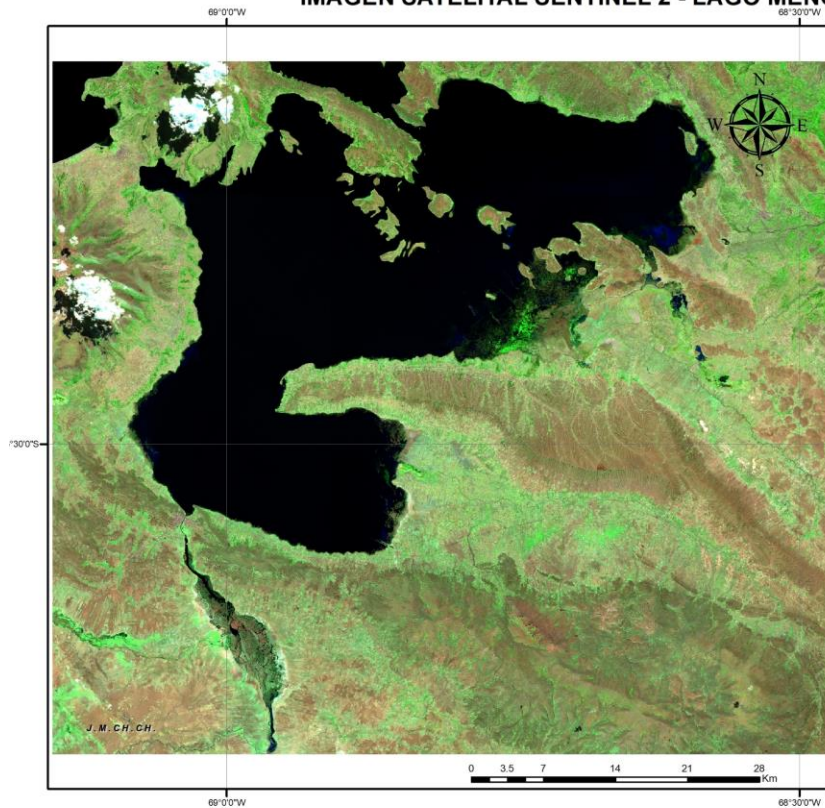


IMAGEN SATELITAL SENTINEL 2 - LAGO MENOR TITICACA



senamhi
SERVICIO NACIONAL DE METEOROLOGÍA E HIDROLOGÍA

Leyenda

LAGO MENOR TITICACA 24 DE JUNIO 2024
RGB

- Red: Band_1
- Green: Band_2
- Blue: Band_3

Coordinate System: GCS WGS 1984
Datum: WGS 1984
Units: Degree

Elaborado por:
Unidad de Estudios e Investigación Hidrológica
Dirección de Hidrología
Mayo de 2024

Elaboración
SENAMHI - DIRECCIÓN DE HIDROLOGÍA - UNIDAD DE ESTUDIOS E INVESTIGACIÓN HIDROLÓGICA