

# Servicio Nacional de Meteorología e Hidrología

## “BOLETÍN NACIONAL”

### PRONÓSTICO DE CONDICIONES ATMOSFÉRICAS PARA PROPAGACIÓN O DISMINUCIÓN DE FOCOS DE CALOR

*19 al 21 de noviembre del 2024*

[www.senamhi.gob.bo](http://www.senamhi.gob.bo)

### Pronóstico de condiciones atmosféricas para propagación o disminución de incendios forestales 19/11/2024

PARAMETROS METEOROLÓGICOS		TEMPERATURAS		HUMEDAD		VIENTO			PRECIPITACION	PROBABILIDAD
DEPARTAMENTO	REGIÓN	MÁXIMAS (C°)		RELATIVA (%)		(Km/h)	Dirección	(mm)		
PANDO	ESTE	32	33	70	90	10	20	NO	60 a 90	Poco Propensa
	OESTE	29	31	60	90	10	20	NO	60 a 80	Poco Propensa
BENI	NORTE	32	33	70	90	10	20	NO	60 a 90	Poco Propensa
	CENTRO	30	32	70	90	10	20	NO	60 a 90	Poco Propensa
	SUR	28	30	70	90	10	20	NO	60 a 90	Poco Propensa
SANTA CRUZ	CHIQUITANIA	29	33	60	90	10	20	NO	60 a 90	Poco Propensa
	NORTE INTEGRADO	29	30	60	90	10	20	NO	60 a 80	Poco Propensa
	VALLES	18	20	60	90	10	20	NO	15 a 30	No Propensa
	CHACO	29	30	40	60	30	50	S	0 a 0	Muy Propensa
LA PAZ	N. DEP. DE LA PAZ	29	31	70	90	10	20	NE	60 a 80	Poco Propensa
	YUNGAS	22	24	70	90	10	20	V	60 a 80	No Propensa
TARIJA	VALLES	23	25	60	90	10	20	NE	10 a 20	Poco Propensa
	CHACO	25	28	40	60	30	50	S	0 a 0	Propensa
CHUQUISACA	VALLES	19	22	60	90	10	20	NE	10 a 20	Poco Propensa
	CHACO	25	27	40	60	30	50	S	0 a 0	Propensa
COCHABAMBA	TROPICO DE COCHABAMBA	26	28	60	90	10	20	NE	60 a 80	No Propensa

### Pronóstico de condiciones atmosféricas para propagación o disminución de incendios forestales 20/11/2024

PARAMETROS METEOROLÓGICOS		TEMPERATURAS		HUMEDAD		VIENTO			PRECIPITACION	PROBABILIDAD
DEPARTAMENTO	REGIÓN	MÁXIMAS (C°)		RELATIVA (%)		(Km/h)	Dirección	(mm)		
PANDO	ESTE	32	33	70	90	10	20	NO	10 a 20	Poco Propensa
	OESTE	30	32	60	90	10	20	NO	15 a 30	Poco Propensa
BENI	NORTE	32	33	70	90	10	20	NO	10 a 20	Poco Propensa
	CENTRO	31	33	70	90	10	20	NO	10 a 20	Poco Propensa
	SUR	31	32	60	80	10	20	NO	0 a 0	Propensa
SANTA CRUZ	CHIQUITANIA	29	34	60	90	10	20	NO	10 a 20	Poco Propensa
	NORTE INTEGRADO	30	31	60	90	10	20	NO	10 a 20	Poco Propensa
	VALLES	19	21	60	80	10	20	NO	0 a 0	Poco Propensa
	CHACO	31	31	40	60	30	50	S	0 a 0	Muy Propensa
LA PAZ	N. DEP. DE LA PAZ	30	32	60	90	10	20	NE	10 a 20	Poco Propensa
	YUNGAS	23	25	60	90	10	20	V	10 a 20	Poco Propensa
TARIJA	VALLES	22	24	40	60	10	20	NE	0 a 0	Poco Propensa
	CHACO	24	28	40	60	10	50	V	0 a 0	Propensa
CHUQUISACA	VALLES	19	21	60	80	10	20	NE	0 a 0	Poco Propensa
	CHACO	24	26	40	60	30	50	S	0 a 0	Propensa
COCHABAMBA	TROPICO DE COCHABAMBA	27	29	60	90	10	20	NE	10 a 20	Poco Propensa

### Pronóstico de condiciones atmosféricas para propagación o disminución de incendios forestales 21/11/2024

PARAMETROS METEOROLÓGICOS		TEMPERATURAS		HUMEDAD		VIENTO			PRECIPITACION	PROBABILIDAD
DEPARTAMENTO	REGIÓN	MÁXIMAS (C°)		RELATIVA (%)		(Km/h)	Dirección	(mm)		
PANDO	ESTE	30	33	70	90	10	20	NO	10 a 20	Poco Propensa
	OESTE	26	28	60	90	10	20	NO	15 a 30	No Propensa
BENI	NORTE	30	33	70	90	10	20	NO	10 a 20	Poco Propensa
	CENTRO	31	34	70	90	10	20	NO	10 a 20	Poco Propensa
	SUR	28	32	70	90	10	20	NO	10 a 20	Poco Propensa
SANTA CRUZ	CHIQUITANIA	29	35	60	90	10	20	NO	10 a 20	Poco Propensa
	NORTE INTEGRADO	32	32	60	90	10	20	NO	10 a 20	Poco Propensa
	VALLES	20	22	60	90	10	20	NO	10 a 20	Poco Propensa
	CHACO	30	30	40	60	30	50	S	0 a 0	Muy Propensa
LA PAZ	N. DEP. DE LA PAZ	26	28	60	90	10	20	NE	15 a 30	No Propensa
	YUNGAS	22	24	60	90	10	20	V	10 a 20	Poco Propensa
TARIJA	VALLES	23	25	40	60	10	20	NE	0 a 0	Poco Propensa
	CHACO	25	30	30	50	10	50	V	0 a 0	Muy Propensa
CHUQUISACA	VALLES	21	21	60	80	10	20	NE	0 a 0	Poco Propensa
	CHACO	26	28	60	80	30	50	S	0 a 0	Propensa
COCHABAMBA	TROPICO DE COCHABAMBA	28	30	60	90	10	20	NE	10 a 20	Poco Propensa

Niveles de Probabilidad
Muy Propensa para la propagación de incendios
Propensa para la propagación de incendios
Poco Propensa para la propagación de incendios
No Propensa para la propagación de incendios

**Nivel de probabilidad;** se determina solo tomando en cuenta los parámetros meteorológicos de: **Temperatura máxima °C, Humedad relativa %, Vientos km/h y precipitaciones mm.**

- **19 de noviembre;** condiciones **PROPENSAS** para la propagación de incendios en la región pronosticada de Chaco de Santa cruz, Chaco de Tarija y Chaco de Chuquisaca.
- **20 de noviembre;** condiciones **PROPENSAS** para la propagación de incendios en la región pronosticada de Sur de Beni, Chaco de Santa cruz, Chaco de Tarija y Chaco de Chuquisaca.
- **21 de noviembre;** condiciones **PROPENSAS** para la propagación de incendios en la región pronosticada de Chaco de Santa cruz, Chaco de Tarija y Chaco de Chuquisaca.



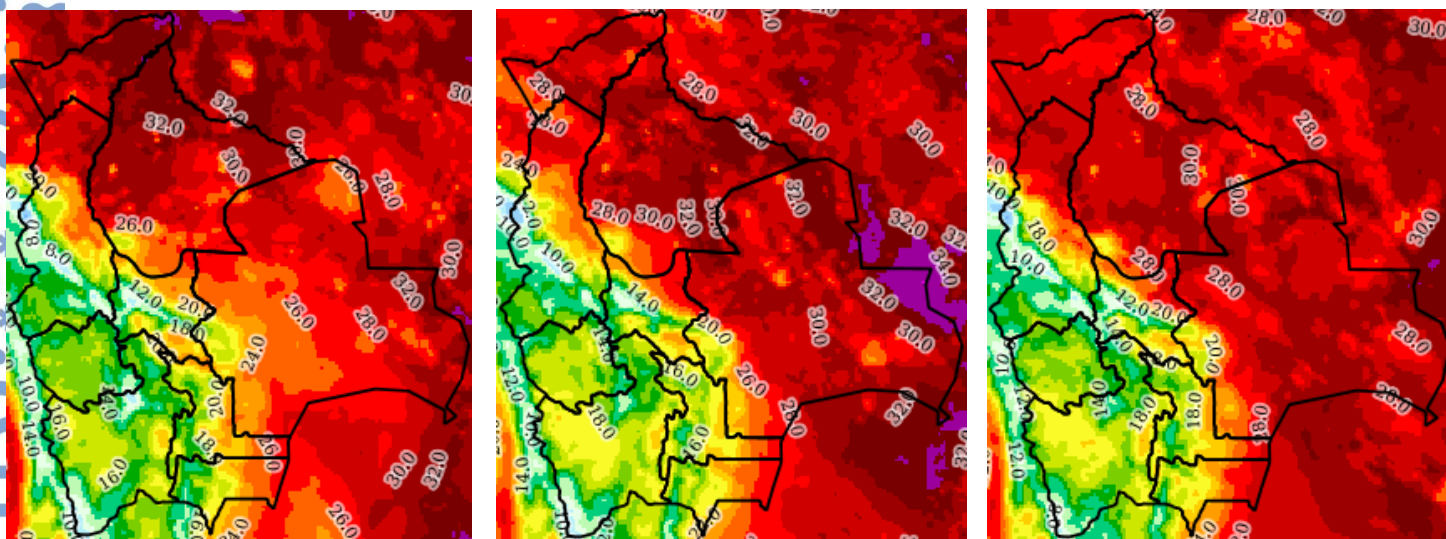
## Pronóstico de condiciones atmosféricas 19 al 21 de noviembre del 2024

19/11/2024

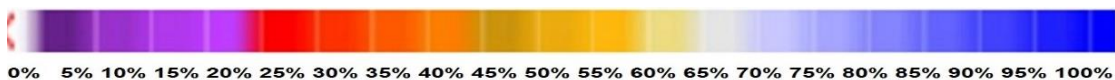
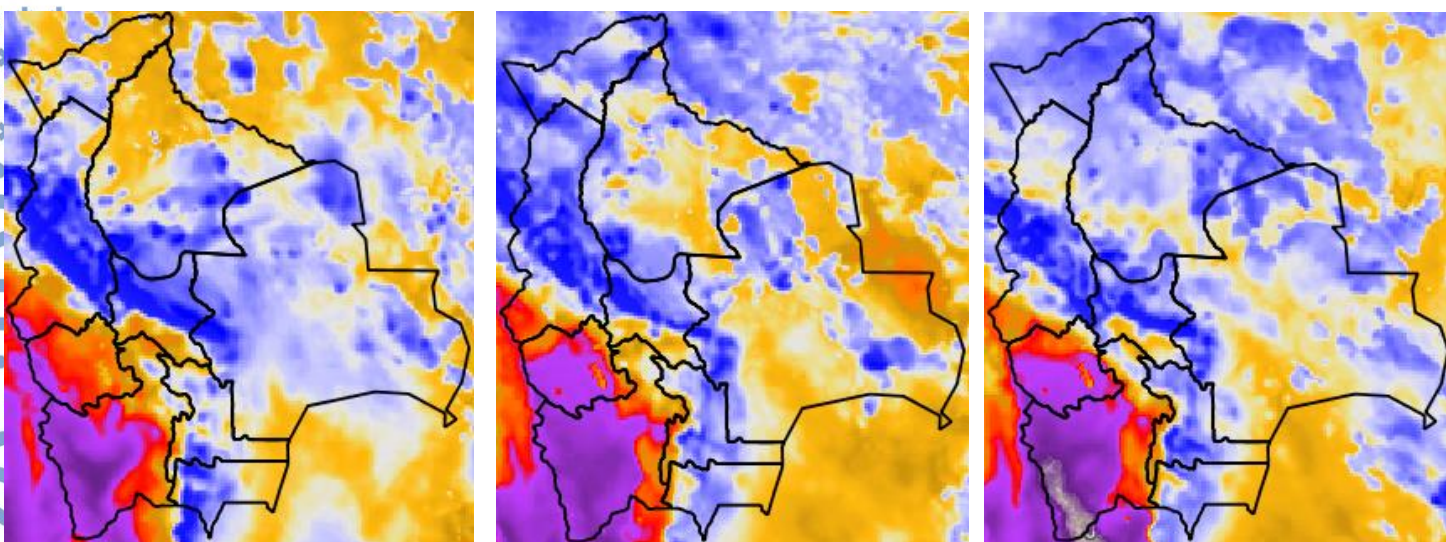
20/11/2024

21/11/2024

### Pronóstico de temperaturas Máximas



### Pronóstico de Humedad Relativa



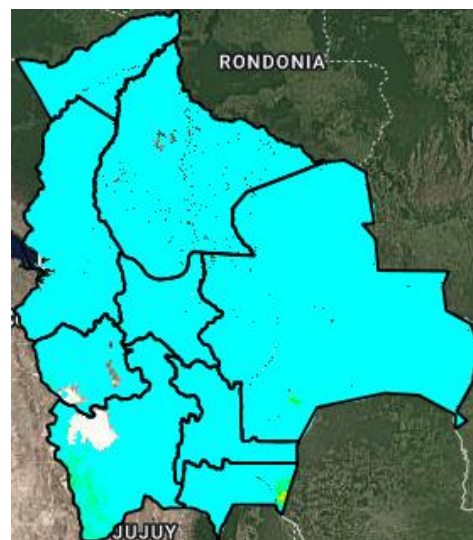
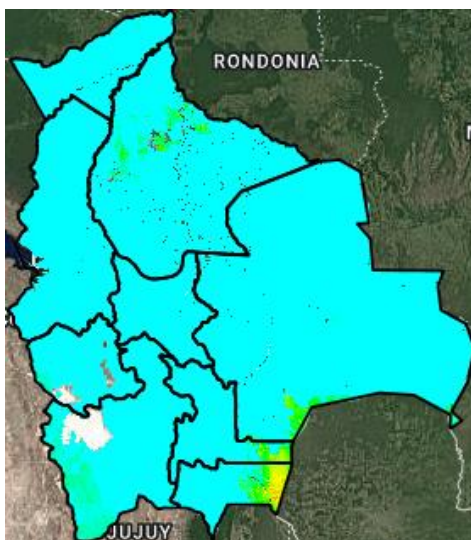
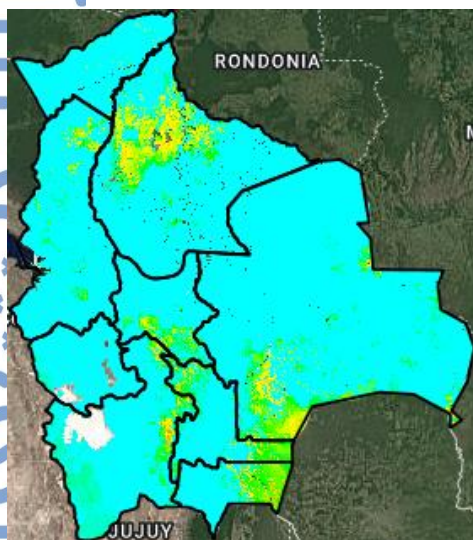
Nota: Información proporcionada por el Modelo CPTec-WRF-5 Km (DEWETRA) - SENAMHI

## Pronóstico de Velocidad de propagación (índice de Amenaza) 19 al 21 de noviembre del 2024

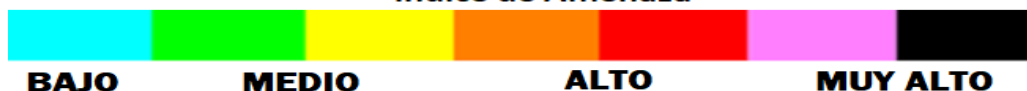
19/11/2024

20/11/2024

21/11/2024



Índice de Amenaza



**Velocidad de propagación** representa la probabilidad de expansión de un incendio. Para obtener esta variable el modelo RISICO toma en cuenta la topografía, eco regiones, vegetación, y las variables meteorológicas. Esta variable ha sido utilizada para la evaluación del **índice de Amenaza**.

**Nota:** Información proporcionada por el Modelo RISICO (DEWETRA) - SENAMHI