

Servicio Nacional de Meteorología e Hidrología

“BOLETÍN NACIONAL”

**PRONÓSTICO DE CONDICIONES
ATMOSFÉRICAS PARA
PROPAGACIÓN O DISMINUCIÓN DE
FOCOS DE CALOR**

11 al 13 de junio del 2022

www.senamhi.gob.bo

Pronóstico de condiciones atmosféricas para propagación o disminución de incendios forestales 11/06/2022

PARAMETROS METEOROLÓGICOS		TEMPERATURAS MÁXIMAS (C°)		HUMEDAD RELATIVA (%)		VIENTO (Km/h) Dirección		PRECIPITACION (mm)		PROBABILIDAD
DEPARTAMENTO	REGIÓN									
PANDO	ESTE	23	23	70	90	10	20	SE	0 a 0	Poco Propensa
	OESTE	23	25	50	70	10	20	SE	0 a 0	Poco Propensa
BENI	NORTE	23	23	70	90	10	20	SE	0 a 0	Poco Propensa
	CENTRO	24	25	50	70	10	20	SE	0 a 0	Poco Propensa
	SUR	23	25	50	70	10	20	SE	0 a 0	Poco Propensa
SANTA CRUZ	CHIQUITANIA	21	24	50	70	20	40	SE	0 a 0	Propensa
	NORTE INTEGRADO	21	24	50	70	50	70	SE	0 a 0	Propensa
	VALLES	13	15	40	60	10	20	S	0 a 0	Poco Propensa
	CHACO	20	23	40	60	10	20	S	0 a 0	Poco Propensa
LA PAZ	N. DEP. DE LA PAZ	23	25	60	80	10	20	SE	0 a 0	Poco Propensa
	YUNGAS	18	20	70	80	10	20	SE	0 a 0	Poco Propensa
TARIJA	VALLES	15	17	30	50	10	20	SE	0 a 0	Propensa
	CHACO	17	23	40	60	10	20	S	0 a 0	Poco Propensa
CHUQUISACA	VALLES	14	15	50	70	10	20	NE	0 a 0	Poco Propensa
	CHACO	16	18	50	60	10	20	S	0 a 0	Poco Propensa
COCHABAMBA	TROPICO DE COCHABAMBA	21	23	70	90	10	20	SE	0 a 0	Poco Propensa

Pronóstico de condiciones atmosféricas para propagación o disminución de incendios forestales 12/06/2022

PARAMETROS METEOROLÓGICOS		TEMPERATURAS MÁXIMAS (C°)		HUMEDAD RELATIVA (%)		VIENTO (Km/h) Dirección		PRECIPITACION (mm)		PROBABILIDAD
DEPARTAMENTO	REGIÓN									
PANDO	ESTE	25	26	50	70	10	20	SE	0 a 0	Poco Propensa
	OESTE	25	27	40	60	10	20	SE	0 a 0	Poco Propensa
BENI	NORTE	25	26	50	70	10	20	SE	0 a 0	Poco Propensa
	CENTRO	23	24	40	60	10	20	SE	0 a 0	Poco Propensa
	SUR	21	23	40	60	10	20	SE	0 a 0	Poco Propensa
SANTA CRUZ	CHIQUITANIA	20	24	50	70	20	40	SE	0 a 0	Propensa
	NORTE INTEGRADO	21	25	50	70	20	40	SE	0 a 0	Propensa
	VALLES	16	18	40	60	10	20	SE	0 a 0	Poco Propensa
	CHACO	20	23	40	60	10	20	SE	0 a 0	Poco Propensa
LA PAZ	N. DEP. DE LA PAZ	25	27	40	60	10	20	SE	0 a 0	Poco Propensa
	YUNGAS	20	22	40	60	10	20	SE	0 a 0	Poco Propensa
TARIJA	VALLES	18	20	20	40	10	20	SE	0 a 0	Propensa
	CHACO	20	24	50	70	10	20	S	0 a 0	Poco Propensa
CHUQUISACA	VALLES	17	17	30	50	10	20	NE	0 a 0	Propensa
	CHACO	19	21	40	60	10	20	S	0 a 0	Poco Propensa
COCHABAMBA	TROPICO DE COCHABAMBA	22	24	40	60	10	20	SE	0 a 0	Poco Propensa

Pronóstico de condiciones atmosféricas para propagación o disminución de incendios forestales 13/06/2022

PARAMETROS METEOROLÓGICOS		TEMPERATURAS MÁXIMAS (C°)		HUMEDAD RELATIVA (%)		VIENTO (Km/h) Dirección		PRECIPITACION (mm)		PROBABILIDAD
DEPARTAMENTO	REGIÓN									
PANDO	ESTE	25	25	50	70	10	20	SE	0 a 0	Poco Propensa
	OESTE	24	26	40	60	10	20	SE	0 a 0	Poco Propensa
BENI	NORTE	25	25	50	70	10	20	SE	0 a 0	Poco Propensa
	CENTRO	23	25	40	60	10	20	SE	0 a 0	Poco Propensa
	SUR	23	25	40	60	10	20	SE	0 a 0	Poco Propensa
SANTA CRUZ	CHIQUITANIA	22	25	40	60	20	40	SE	0 a 0	Propensa
	NORTE INTEGRADO	22	26	50	70	20	40	SE	0 a 0	Propensa
	VALLES	18	20	40	60	10	20	NE	0 a 0	Poco Propensa
	CHACO	22	25	40	60	10	20	NE	0 a 0	Poco Propensa
LA PAZ	N. DEP. DE LA PAZ	24	26	40	70	10	20	V	0 a 0	Poco Propensa
	YUNGAS	20	22	40	70	10	20	V	0 a 0	Poco Propensa
TARIJA	VALLES	21	23	20	40	10	20	SE	0 a 0	Propensa
	CHACO	21	27	50	70	10	20	NE	0 a 0	Poco Propensa
CHUQUISACA	VALLES	17	19	30	50	10	20	NE	0 a 0	Propensa
	CHACO	22	24	40	60	10	20	N	0 a 0	Poco Propensa
COCHABAMBA	TROPICO DE COCHABAMBA	23	25	40	60	10	20	SE	0 a 0	Poco Propensa

Niveles de Probabilidad
Muy Propensa para la propagación de incendios
Propensa para la propagación de incendios
Poco Propensa para la propagación de incendios
No Propensa para la propagación de incendios

Nivel de probabilidad; se determina solo tomando en cuenta los parámetros meteorológicos de: **Temperatura máxima °C, Humedad relativa %, Vientos km/h y precipitaciones mm.**

- **11 de junio;** condiciones **PROPENSAS** para la propagación de incendios en la región pronosticada de Chiquitanía y Norte Integrado de Santa Cruz y los Valles de Tarija.
- **12 de junio;** condiciones **PROPENSAS** para la propagación de incendios en la región pronosticada de Chiquitanía y Norte Integrado de Santa Cruz, los Valles de Tarija y los Valles de Chuquisaca.
- **13 de junio;** condiciones **PROPENSAS** para la propagación de incendios en la región pronosticada de Chiquitanía y Norte Integrado de Santa Cruz, los Valles de Tarija y los Valles de Chuquisaca.

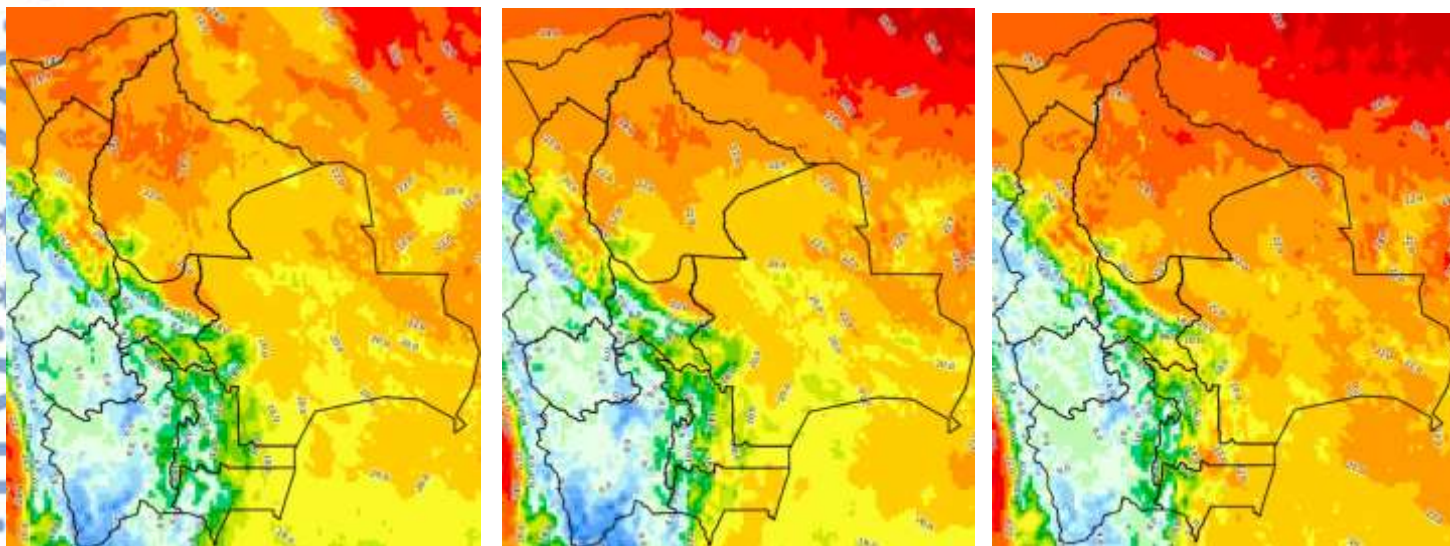
Pronóstico de condiciones atmosféricas 11 al 13 de junio del 2022

11/06/2022

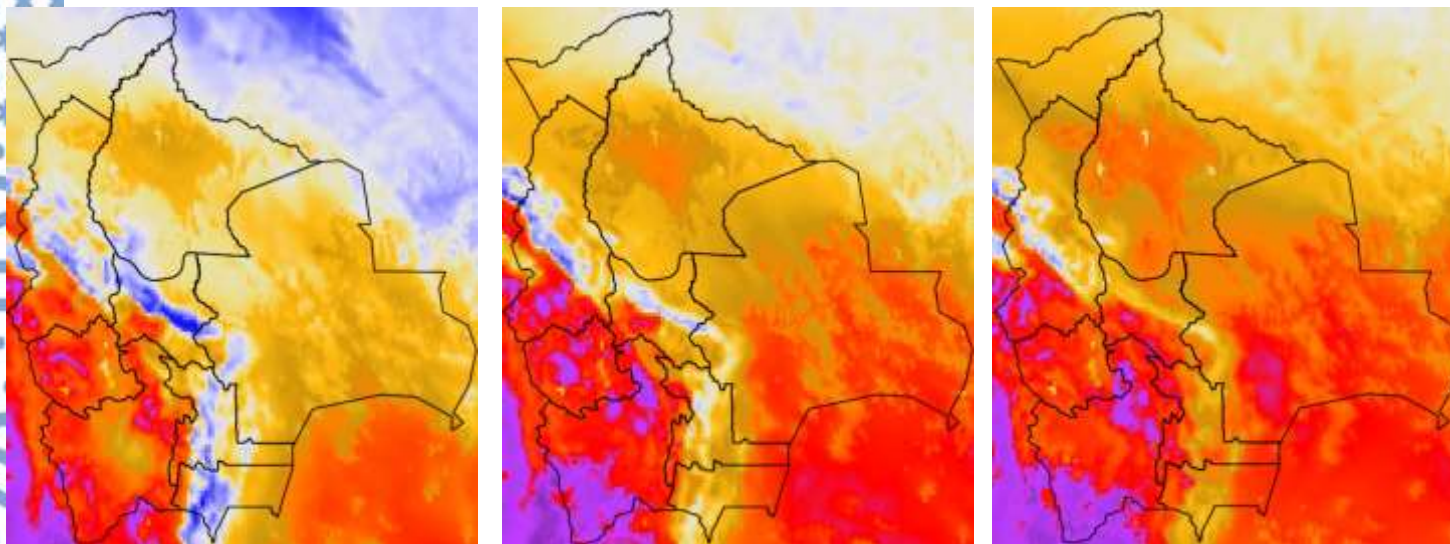
12/06/2022

13/06/2022

Pronóstico de temperaturas Máximas



Pronóstico de Humedad Relativa



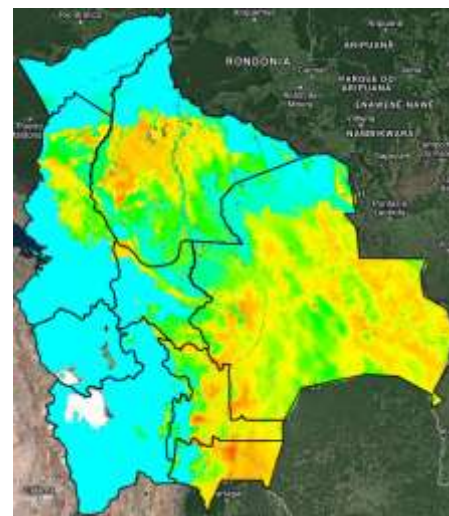
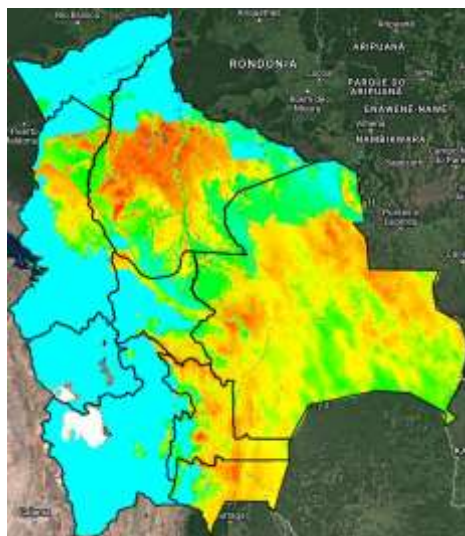
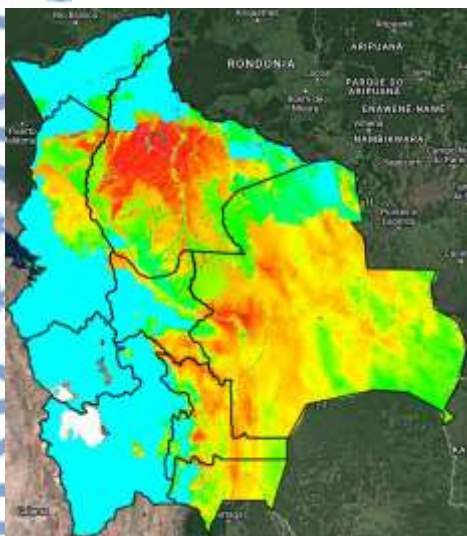
Nota: Información proporcionada por el Modelo CPTec-WRF-5 Km (DEWETRA) - SENAMHI

Pronóstico de Velocidad de propagación (índice de Amenaza) 11 al 13 de junio del 2022

11/06/2022

12/06/2022

13/06/2022



Índice de Amenaza



Velocidad de propagación representa la probabilidad de expansión de un incendio. Para obtener esta variable el modelo RISICO toma en cuenta la topografía, eco regiones, vegetación, y las variables meteorológicas. Esta variable ha sido utilizada para la evaluación del **índice de Amenaza**.

Nota: Información proporcionada por el Modelo RISICO (DEWETRA) - SENAMHI