

Boletín Nro. 10
La Paz, Octubre de 2018

Ministerio de Medio Ambiente y Agua
**Servicio Nacional de
Meteorología e Hidrología**

**UNIDAD DE PRONÓSTICOS
UNIDAD DE CLIMATOLOGÍA Y
UNIDAD DE GESTIÓN DE RIESGOS**



***Pronóstico para el trimestre
Octubre-Noviembre-Diciembre 2018***

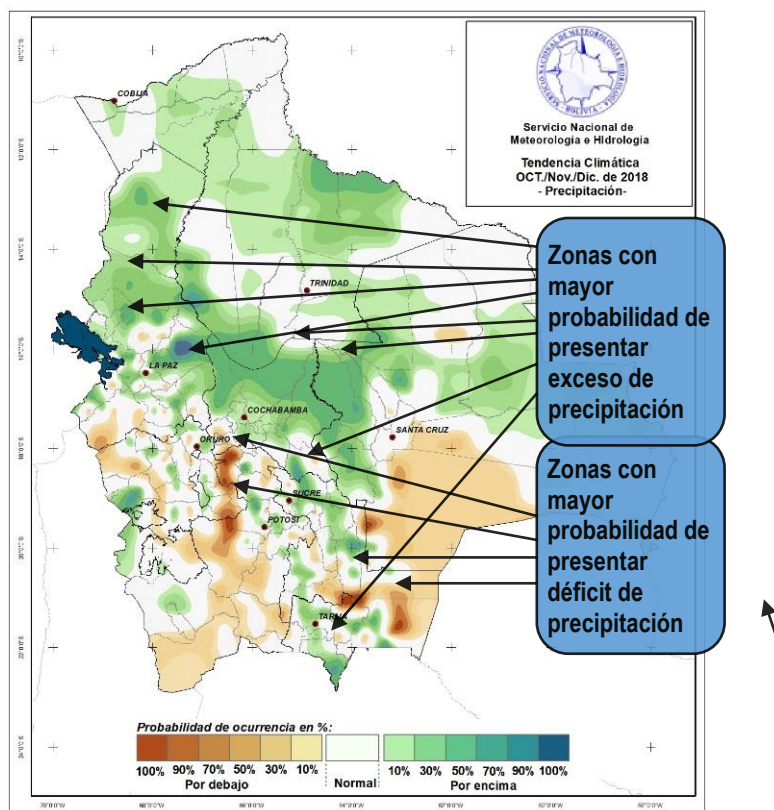
Documento producido por las unidades de Pronósticos y Gestión de Riesgos del SENAMHI para informar a las diferentes autoridades gubernamentales, como: miembros del Consejo Nacional de Reducción de Riesgos y Atención de Desastres y Emergencias "CONARADE"; gobiernos departamentales y municipales; tomadores de decisiones; actores involucrados en gestión de riesgos y, aquellos encargados de planificar acciones de prevención contra fenómenos adversos y el desarrollo integral en el territorio Plurinacional de Bolivia.

PRONÓSTICO DE PRECIPITACIONES PARA EL TRIMESTRE OCTUBRE-NOVIEMBRE-DICIEMBRE 2018

Las precipitaciones presentaran las siguientes condiciones:

PROBABILIDAD DE EXCESOS DE PRECIPITACIÓN POR DEPARTAMENTO AFECTADO SON LAS SIGUIENTES:

- **Departamento de La Paz**, en las provincias: Iturralde, Franz Tamayo, Muñecas, Larecaja, Nor Yungas, Sud Yungas, Caranavi y Loayza.
- **Departamento de Cochabamba**, en gran parte de la Provincia Ayopaya; en las provincias: Chapare y Carrasco; en gran parte de la Provincia Quillacollo
- **Departamento de Santa Cruz**, en gran parte de las provincias: Ichilo, Santiesteban, Sara, Caballero, Florida, Guarayos y Ñufló de Chávez.
- **Departamento de Beni**, en gran parte de las provincias: Mamoré, Itenez, Moxos, Marbán; en parte Sur de la Provincia Ballivián.
- **Departamento de Chuquisaca**, en gran parte de las provincias: Zudáñez, Tomina; en parte Sur de la Provincia Hernando Siles.
- **Departamento de Potosí**, en gran parte de la Provincia Tomas Frías.
- **Departamento de Tarija**, en el extremo Sur de la provincia Arce; parte Sur de las provincias: Cercado, O'Connor; en parte Centro-Sur de la provincia Gran Chaco.



PROBABILIDAD DE DEFICIT DE PRECIPITACIÓN POR DEPARTAMENTO AFECTADO ES LA SIGUIENTE:

- **Departamento de La Paz**, en parte Suroeste de las provincias: Pacajes y Pando.
- **Departamento de Oruro**, en parte Noreste de la Provincia Cercado.
- **Departamento de Potosí**, en parte Norte de la Provincia Quijarro; en las provincias Bustillo e Ibáñez.
- **Departamento de Tarija**, en gran parte de la Provincia Gran Chaco; en parte Norte de la Provincia O'Connor.
- **Departamento de Santa Cruz**, en gran parte de la provincia Cordillera.
- **Departamento de Chuquisaca**, en gran parte de las provincias: Hernando Siles y Luis Calvo; en parte Este de la Provincia Sud Cinti.

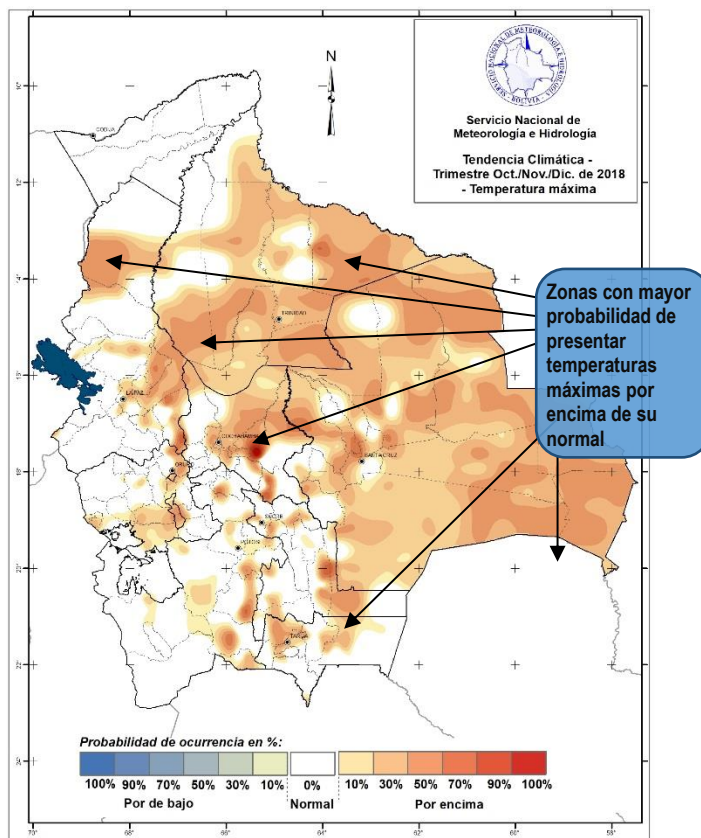
En el resto de las provincias no mencionadas las precipitaciones estarán cercanos a sus valores normales.

PRONÓSTICO DE TEMPERATURAS MÁXIMAS MEDIAS PARA EL TRIMESTRE OCTUBRE-NOVIEMBRE-DICIEMBRE 2018

Las temperaturas máximas medias presentaran las siguientes condiciones:

PROBABILIDAD DE TEMPERATURAS MÁXIMAS MEDIAS POR ENCIMA DE SUS VALORES NORMALES POR DEPARTAMENTO AFECTADO:

- **Departamento de La Paz**, en parte Centro Oeste de la Provincia Iturralde; en parte Este de las provincias: Caranavi y Sud Yungas.
- **Departamento de Cochabamba**, en parte Noreste de la Provincia Chapare; en parte Noroeste de la Provincia Carrasco.
- **Departamento de Santa Cruz**, en gran parte de las Provincias principalmente en las provincias: Sandoval, German Busch, J.M. de Velasco, Chiquitos e Ichilo.
- **Departamento de Beni**, en gran parte de las Provincias: Moxos, Marban, Itenez; en parte Sur de las provincias: Yacuma y José Ballivián.
- **Departamento de Chuquisaca**, en parte Este de la Provincia Gran Chaco.
- **Departamento de Tarija**, en gran parte de la Provincia Luis Calvo.



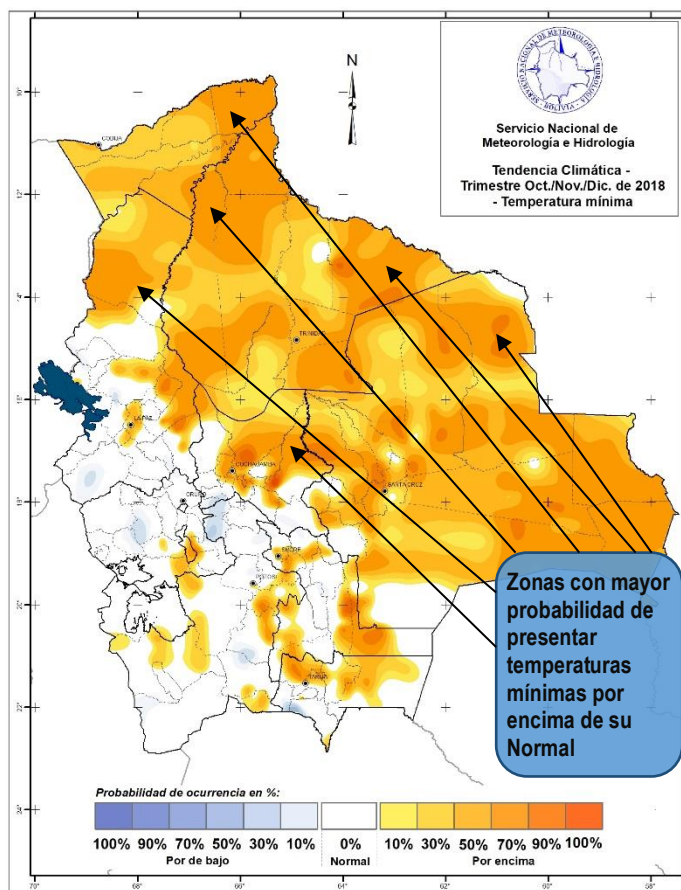
En el resto de las provincias no mencionadas las temperaturas máximas medias estarán cercanos a sus valores normales.

PRONÓSTICO DE TEMPERATURAS MÍNIMAS MEDIAS PARA EL TRIMESTRE OCTUBRE-NOVIEMBRE-DICIEMBRE 2018

Las temperaturas mínimas medias presentaran las siguientes condiciones:

PROBABILIDAD DE TEMPERATURAS MÍNIMAS MEDIAS POR ENCIMA DE SUS VALORES NORMALES POR DEPARTAMENTO AFECTADO:

- **Departamento de Beni**, en gran parte del departamento con mayor probabilidad en las provincias: Marbán, Itenez y Vaca Díez.
- **Departamento de Pando**, en gran parte del departamento sobre todo en el extremo Este en la Provincia Federico Román.
- **Departamento de Santa Cruz**, en gran parte del departamento sobre todo en las Provincias: Busch, Sandoval, J.M. de Velasco, e Ichilo.
- **Departamento de Cochabamba**, en parte Centro Norte del departamento sobre todo en las provincias: Chapare, Carrasco, Ayopaya, Tiraque y Quillacollo.
- **Departamento de La Paz**, en gran parte de la Provincia Iturrealde.



PROBABILIDAD DE TEMPERATURAS MÍNIMAS MEDIAS POR DEBAJO DE SUS VALORES NORMALES POR DEPARTAMENTO AFECTADO:

- En este periodo las temperaturas a escala nacional no existe probabilidad de estar por debajo de sus valores normales, por tanto las temperaturas mínimas medias estarán cercanos a sus valores normales en el resto del país.