

Boletín Nro. 08
La Paz Septiembre 2018



Ministerio de Medio Ambiente y Agua
**Servicio Nacional de
Meteorología e Hidrología**

**UNIDAD DE PRONÓSTICOS
UNIDAD DE CLIMATOLOGÍA
UNIDAD DE GESTIÓN DE RIESGOS**

“BOLETÍN INFORMATIVO”

***Pronóstico para el trimestre
Septiembre-Octubre-Noviembre 2018***



Documento producido por las unidades de Pronósticos y Gestión de Riesgos del SENAMHI para informar a las diferentes autoridades gubernamentales, como: miembros del Consejo Nacional de Reducción de Riesgos y Atención de Desastres y Emergencias “CONARADE”; gobiernos departamentales y municipales; tomadores de decisiones; actores involucrados en gestión de riesgos y, aquellos encargados de planificar acciones de prevención contra fenómenos adversos y el desarrollo integral en el territorio Plurinacional de Bolivia.

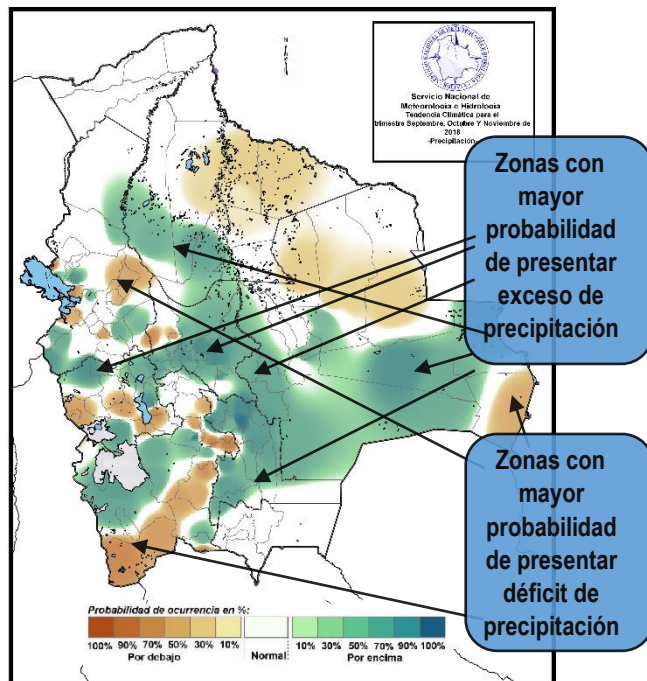
En la actualidad en la región ENSO 3.4 la Temperatura Superficial del Mar (TSM) está en condición neutral hasta fines de invierno, existe una probabilidad del 70% que “El Niño” se presente en el verano 2018-2019.

PRONÓSTICO DE PRECIPITACIONES PARA EL TRIMESTRE SEPTIEMBRE-OCTUBRE-NOVIEMBRE 2018

Las precipitaciones presentaran las siguientes condiciones:

PROBABILIDAD DE EXCESOS DE PRECIPITACIÓN POR DEPARTAMENTO AFECTADO ES LA SIGUIENTE:

- **Departamento de La Paz:** En parte Suroeste de la Provincia Pacajes; en parte Norte de la provincia J.M. Pando; en parte Centro-Este de la Provincia Inquisivi; gran parte de la Provincia Loayza; en parte Sur de la Provincia Sud Yungas; en parte Sureste de la Provincia Iturralde; Noreste de la Provincia F. Tamayo.
- **Departamento de Oruro,** en parte Norte de la Provincia Sajama; en gran parte de las provincias: Saucari, Cercado, Dalence, Poopo y L. Cabrera.
- **Departamento de Potosí,** en parte Norte de la Provincia Nor Lipez; en parte Norte de la provincia Quijarro; en parte Sur de la Provincia T. Frías; en parte Norte de la Provincia Baldivoso.
- **Departamento de Cochabamba,** en gran parte de las provincias: Carrasco, Chapare, Bolívar, Mizque, Tapacari, Quillacollo, Capinota, Cercado y Campero.
- **Departamento de Santa Cruz,** en gran parte de las provincias: Chiquitos, Cordillera, Vallegrande, Florida, Caballero; en parte Oeste de la Provincia Ichilo.
- **Departamento de Beni,** en parte Sur de las provincias: Yacuma, J. Ballivian; gran parte de la Provincia Moxos.
- **Departamento de Chuquisaca,** en gran parte de las provincias: Sud Cinti, Nor Cinti; en parte Centro-Norte de las provincias: L. Calvo, Tomina, Boeto, Zudañes, Oropesa, Yamparaez y Azurduy.



PROBABILIDAD DE DEFICIT DE PRECIPITACIÓN POR DEPARTAMENTO AFECTADO ES LA SIGUIENTE:

- **Departamento de La Paz,** en parte Norte de la Provincia Sud Yungas; en la Provincia Caranavi; en gran parte de la Provincia Nor Yungas.
- **Departamento de Oruro,** en gran parte de las provincias: Sabaya, Mejillones, S. Pagador y Avaroa.
- **Departamento de Potosí,** en gran parte de la Provincia Sud Lipez; en parte Norte de la Provincia Sud Chichas; en parte Este de las provincias: Saavedra, Linares; en parte Este de la Provincia Chayanta.
- **Departamento de Santa Cruz,** en parte Este de la Provincia G. Busch.

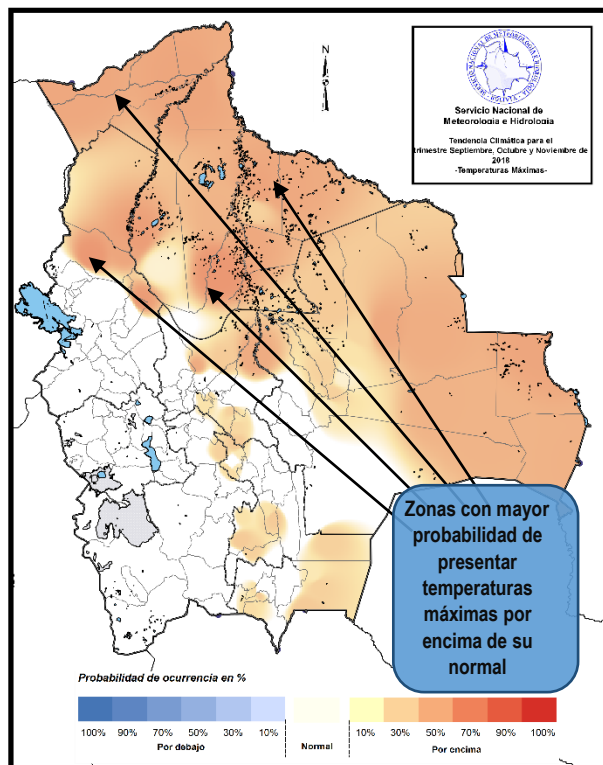
En el resto de las provincias no mencionadas las precipitaciones estarán cercanas a sus valores normales.

PRONÓSTICO DE TEMPERATURAS MÁXIMAS MEDIAS PARA EL TRIMESTRE SEPTIEMBRE-OCTUBRE-NOVIEMBRE 2018

Las temperaturas máximas medias presentaran las siguientes condiciones:

PROBABILIDAD DE TEMPERATURAS MÁXIMAS MEDIAS POR ENCIMA DE SUS VALORES NORMALES POR DEPARTAMENTO AFECTADO:

- **Departamento de La Paz**, en parte Norte de la Provincia F. Tamayo; en gran parte de la Provincia Iturralde; en parte Norte de la Provincia Sud Yungas.
- **Departamento de Cochabamba**, en parte Noreste de la Provincia Carrasco.
- **Departamento de Santa Cruz**, en parte Este de las provincias: Chiquitos, Cordillera; en las provincias: G. Busch y Sandoval.
- **Departamento de Beni**, en gran parte de las provincias: Cercado, Itenez, Memoré, Yacuma, Vaca Diez; en parte Norte de la Provincia J. Ballivian.
- **Departamento de Pando**, en las provincias: F. Roman, Abuna, Madre de Dios, Manuripi y N. Suarez.



En el resto de las provincias no mencionadas las temperaturas máximas medias estarán cercanas a sus valores normales.

PRONÓSTICO DE TEMPERATURAS MÍNIMAS MEDIAS PARA EL TRIMESTRE SEPTIEMBRE- OCTUBRE-NOVIEMBRE 2018

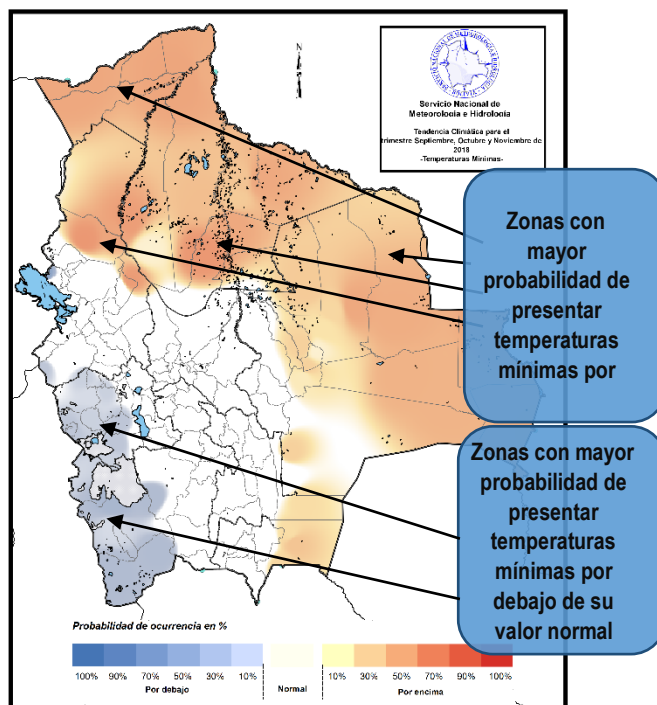
Las temperaturas mínimas medias presentaran las siguientes condiciones:

PROBABILIDAD DE TEMPERATURAS MÍNIMAS MEDIAS POR ENCIMA DE SUS VALORES NORMALES POR DEPARTAMENTO AFECTADO:

- **Departamento de Beni**, en gran parte de las provincias: Cercado, Itenez, Mamoré, Yacuma, Vaca Diéz y las parte Norte de la provincia J. Ballivian.
- **Departamento de Pando**, Practicamente en todo el departamento (provincias F. Roman, Abuna, Madre de Dios, Manuripi y N. Suarez).
- **Departamento de Santa Cruz**, en parte Este de las provincias: Chiquitos, Cordillera; en las provincias G. Busch y Sandoval.

PROBABILIDAD DE TEMPERATURAS MÍNIMAS MEDIAS POR DEBAJO DE SUS VALORES NORMALES POR DEPARTAMENTO AFECTADO:

- **Departamento de Oruro**, en las provincias: S.P. Totorá, Sajama, Carangas, Litoral, Mejillones, L. Cabrera y Sur Carangas.
- **Departamento de potosí**, en las provincias: Sud Lípez, Nor Lípez, D. Campos; en parte Este de la Provincia A. Quijarro.



En el resto de las provincias no mencionadas las temperaturas mínimas medias estarán cercanas a sus valores normales.