

Boletín Nro. 08
La Paz Agosto 2018



Ministerio de Medio Ambiente y Agua
**Servicio Nacional de
Meteorología e Hidrología**

UNIDAD DE PRONÓSTICOS
UNIDAD DE GESTIÓN DE RIESGOS

“BOLETÍN INFORMATIVO”

***Pronóstico para el trimestre
Agosto-Septiembre-Octubre 2018***



Documento producido por las unidades de Pronósticos y Gestión de Riesgos del SENAMHI para informar a las diferentes autoridades gubernamentales, como: miembros del Consejo Nacional de Reducción de Riesgos y Atención de Desastres y Emergencias “CONARADE”; gobiernos departamentales y municipales; tomadores de decisiones; actores involucrados en gestión de riesgos y, aquellos encargados de planificar acciones de prevención contra fenómenos adversos y el desarrollo integral en el territorio Plurinacional de Bolivia.

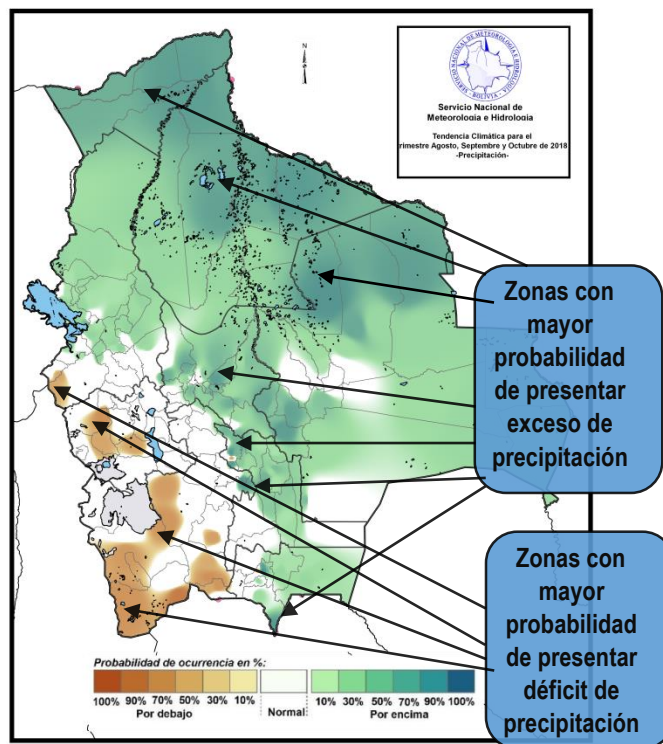
En la actualidad en la región ENSO 3.4 la Temperatura Superficial del Mar (TSM) está en condición neutral hasta fines de invierno, existe una probabilidad del 70% que “El Niño” se presente en el verano 2018-2019.

PRONÓSTICO DE PRECIPITACIONES PARA EL TRIMESTRE AGOSTO-SEPTIEMBRE-OCTUBRE 2018

Las precipitaciones presentaran las siguientes condiciones:

PROBABILIDAD DE EXCESOS DE PRECIPITACIÓN POR DEPARTAMENTO AFECTADO ES LA SIGUIENTE:

- **Departamento de Potosí**, en parte Noreste de la Provincia J.M Linares.
- **Departamento de Cochabamba**, en parte Sureste de la Provincia Ayopaya; en gran parte de las provincias: Chapare, Tiraque, Quillacollo, Capinota; en parte Este de las provincias: Mizque y Carrasco.
- **Departamento de Chuquisaca**, en gran parte de las provincias: Oropeza, Tomina; en parte Sur de la Provincia Zudañez; en parte norte de la Provincia Azurduy.
- **Departamento de Tarija**, en parte Norte de la Provincia Cercado; en parte Sur de la Provincia Arce.
- **Departamento de Santa Cruz**, en gran parte de las provincias: Vallegrande, Florida, Caballero, Guarayos, Ñuflo de Chávez y Velasco.
- **Departamento de Beni**, en gran parte de las provincias: Yacuma, Mamore, Itenez, Vaca Diez; en parte Norte de la Provincia Ballivian.
- **Departamento de Pando**, en las provincias: Manuripi, N. Suarez, Abuna, F.Roman y Madre de Dios.



PROBABILIDAD DE DEFICIT DE PRECIPITACIÓN POR DEPARTAMENTO AFECTADO ES LA SIGUIENTE:

- **Departamento de La Paz**, en parte Este de la Provincia J.M.Pando; en parte oeste de la Provincia Pacajes.
- **Departamento de Oruro**, en la Provincia Litoral; en gran parte de las provincias: Sur Carangas, Sajama; en parte Este de la Provincia Sabaya; en parte Sur de la Provincia Saucari.
- **Departamento de Potosí**, en gran parte de las provincias: Quijarro, Nor Lipez, Sur Lipez, Baldivieso, Sur Chichas; en parte Norte de la Provincia Omiste; en parte Sur de la Provincia Nor Chichas

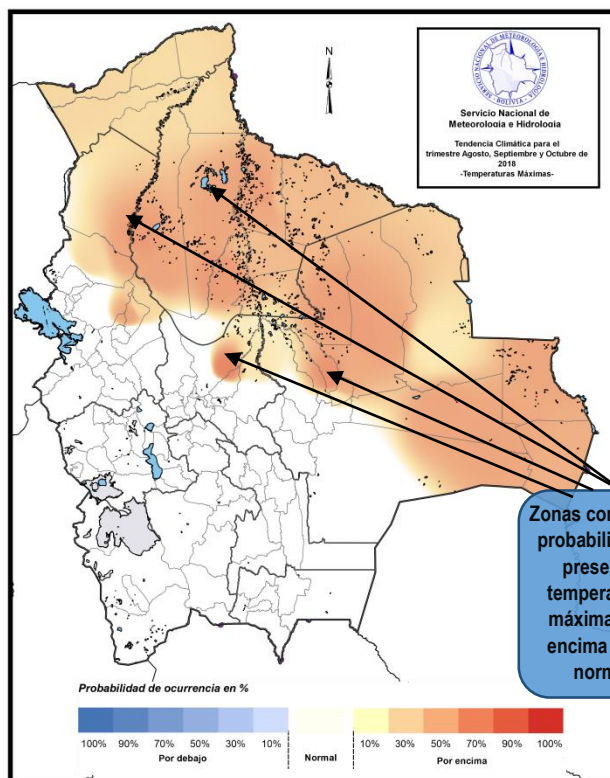
En el resto de las provincias no mencionadas las precipitaciones estarán cercanos a sus valores normales.

PRONÓSTICO DE TEMPERATURAS MÁXIMAS MEDIAS PARA EL TRIMESTRE AGOSTO-SEPTIEMBRE-OCTUBRE 2018

Las temperaturas máximas medias presentaran las siguientes condiciones:

PROBABILIDAD DE TEMPERATURAS MÁXIMAS MEDIAS POR ENCIMA DE SUS VALORES NORMALES POR DEPARTAMENTO AFECTADO:

- **Departamento de La Paz**, en parte Este de las provincias: Iturralde, F. Tamayo, Larecaja y en la parte Norte de la Provincia Caranavi.
- **Departamento de Cochabamba**, en parte Noreste de la Provincia Chapare.
- **Departamento de Santa Cruz**, en las provincias: Santisteban, Guarayos, Ñuflo de Chávez, G. Busch, Sandoval, Sara; en parte Este de las provincias: Chiquitos y Cordillera.
- **Departamento de Beni**, en gran parte de las provincias: Ballivian, Yacuma, Mamore; en parte Norte de la Provincia Moxos.



En el resto de las provincias no mencionadas las temperaturas máximas medias estarán cercanos a sus valores normales.



MINISTERIO DE MEDIO AMBIENTE Y AGUA
SERVICIO NACIONAL DE METEOROLOGÍA E HIDROLOGÍA



“Generación de Información Hidrometeorológica para la Gestión de Riesgos” Unidad de Pronósticos – Unidad de Gestión de Riesgos

**PRONÓSTICO DE TEMPERATURAS MÍNIMAS MEDIAS PARA EL TRIMESTRE
AGOSTO-SEPTIEMBRE-OCTUBRE 2018**

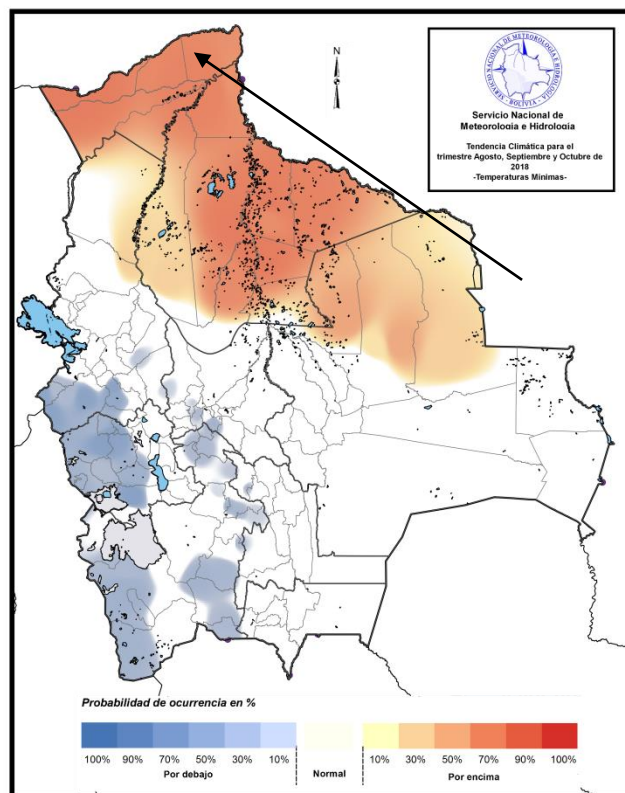
Las temperaturas mínimas medias presentaran las siguientes condiciones:

PROBABILIDAD DE TEMPERATURAS MÍNIMAS MEDIAS POR ENCIMA DE SUS VALORES NORMALES POR DEPARTAMENTO AFECTADO:

- **Departamento de Beni**, en las provincias: Cercado, Itenez, Mamore, Yacuma, Vaca Diez; Yacuma; en parte Norte de las provincias: Ballivian, Moxos y Marban.
- **Departamento de Pando**, en las provincias: Federico Román, Abuna, Madre de Dios, Manuripi y N.Suarez.

PROBABILIDAD DE TEMPERATURAS MÍNIMAS MEDIAS POR DEBAJO DE SUS VALORES NORMALES POR DEPARTAMENTO AFECTADO:

- **Departamento de La Paz**, en gran parte de las provincias: J.M.Pando, Pacajes; en parte Oeste de las provincias: Aroma, G. Villarroel.
- **Departamento de Oruro**, en gran parte de las provincias: Sajama, Carangas y L. Cabrera.
- **Departamento de Potosí**, en gran parte de las provincias: Sur chichas, Modesto Omiste, Cornelio Saavedra, General Bernardino Bilbao, Charcas, Nor Chichas Nor Lipez, Sur Lipez y Enrique Baldivieso; al Sur de la Provincia Antonio Quijarro; al Este de las provincias de Jose María Linares, Alonzo Ibáñez y Rafael Bustillos.



En el resto de las provincias no mencionadas las temperaturas mínimas medias estarán cercanos a sus valores normales.