

**Boletín Nro. 07**  
**La Paz Julio 2018**



Ministerio de Medio Ambiente y Agua  
**Servicio Nacional de  
Meteorología e Hidrología**

**UNIDAD DE PRONÓSTICOS**  
**UNIDAD DE GESTIÓN DE RIESGOS**

**“BOLETÍN INFORMATIVO”**

***Pronóstico para el trimestre  
Julio-Agosto-Septiembre 2018***



Documento producido por las unidades de Pronósticos y Gestión de Riesgos del SENAMHI para informar a las diferentes autoridades gubernamentales, como: miembros del Consejo Nacional de Reducción de Riesgos y Atención de Desastres y Emergencias “CONARADE”; gobiernos departamentales y municipales; tomadores de decisiones; actores involucrados en gestión de riesgos y, aquellos encargados de planificar acciones de prevención contra fenómenos adversos y el desarrollo integral en el territorio Plurinacional de Bolivia.



MINISTERIO DE MEDIO AMBIENTE Y AGUA  
**SERVICIO NACIONAL DE METEOROLOGÍA E HIDROLOGÍA**



*“Generación de Información Hidrometeorológica para la Gestión de Riesgos” Unidad de Pronósticos – Unidad de Gestión de Riesgos*

En la actualidad en la región ENSO 3.4 la Temperatura Superficial del Mar (TSM) está en condición neutral, hasta el mes de octubre, existe una probabilidad del 50% que condiciones “El Niño” se presente en el verano 2018-2019.

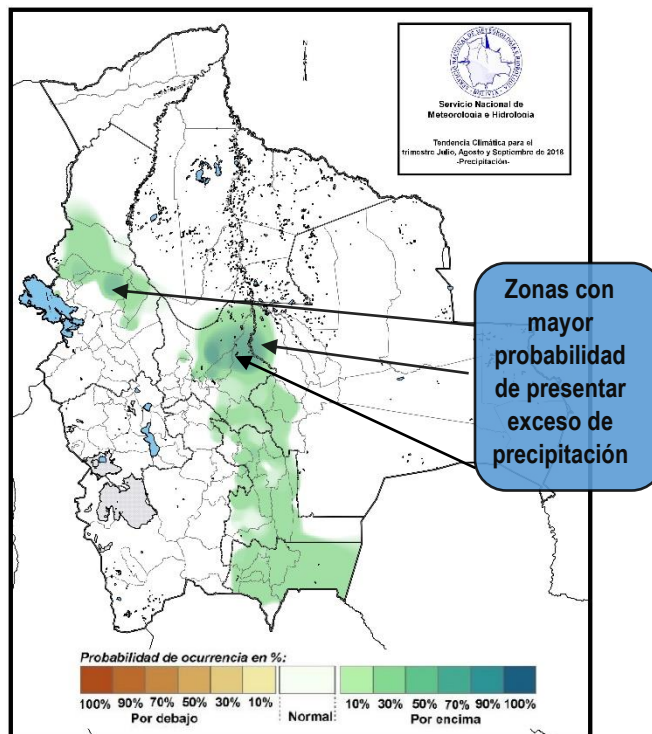
**PRONÓSTICO DE PRECIPITACIONES PARA EL TRIMESTRE  
JULIO-AGOSTO-SEPTIEMBRE 2018**

Las precipitaciones presentaran las siguientes condiciones:

**PROBABILIDAD DE EXCESOS DE PRECIPITACIÓN POR DEPARTAMENTO AFECTADO ES LA SIGUIENTE:**

- **Departamento de La Paz**, en parte Este de la Provincia Larecaja.
- **Departamento de Cochabamba**, en gran parte de las provincias: Chapare, Tiraque y Carrasco.
- **Departamento de Santa Cruz**, en parte Noroeste de la Provincia Ichilo.

En el resto de las provincias no mencionadas las precipitaciones estarán cercanos a sus valores normales.



## PRONÓSTICO DE TEMPERATURAS MÁXIMAS MEDIAS PARA EL TRIMESTRE JULIO-AGOSTO-SEPTIEMBRE 2018

Las temperaturas máximas medias presentaran las siguientes condiciones:

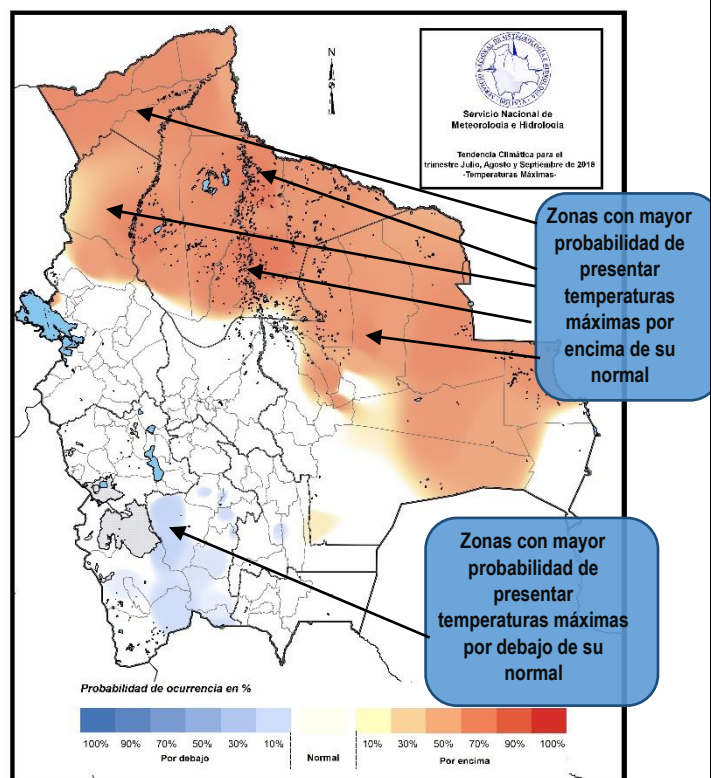
### PROBABILIDAD DE TEMPERATURAS MÁXIMAS MEDIAS POR ENCIMA DE SUS VALORES NORMALES POR DEPARTAMENTO AFECTADO:

- **Departamento de La Paz**, en gran parte de la Provincia Iturralde y F. Tamayo.
- **Departamento de Santa Cruz**, en gran parte de la las provincias: Santiesteban, Guarayos, Ñuño de Chávez, Velasco.
- **Departamento de Beni**, en gran parte de las provincias: Ballivian, Yacuma, Vaca Díaz, Mamore, Cercado y Norte de la Provincia Moxos.
- **Departamento de Pando**, en gran parte de las Provincias: Nicolás Suarez, Manuripi, Madre de Dios, Abuna y F. Román.

### PROBABILIDAD DE TEMPERATURAS MÁXIMAS MEDIAS POR DEBAJO DE SUS VALORES NORMALES POR DEPARTAMENTO AFECTADO:

**Departamento de Potosí**, en gran parte de la Provincia Quijarro.

- En el resto de las provincias no mencionadas las temperaturas máximas medias estarán cercanos a sus valores normales.





MINISTERIO DE MEDIO AMBIENTE Y AGUA  
**SERVICIO NACIONAL DE METEOROLOGÍA E HIDROLOGÍA**



*“Generación de Información Hidrometeorológica para la Gestión de Riesgos” Unidad de Pronósticos – Unidad de Gestión de Riesgos*

**PRONÓSTICO DE TEMPERATURAS MÍNIMAS MEDIAS PARA EL TRIMESTRE  
JULIO-AGOSTO-SEPTIEMBRE 2018**

Las temperaturas mínimas medias presentaran las siguientes condiciones:

**PROBABILIDAD DE TEMPERATURAS MÍNIMAS MEDIAS POR ENCIMA DE SUS VALORES NORMALES POR DEPARTAMENTO AFECTADO:**

- **Departamento de Beni**, en gran parte de las provincias: Vaca Diez, Yacuma, Cercado; en parte la Norte de la Provincia Ballivian.
- **Departamento de Pando**, en gran parte de las provincias: Federico Román, Abuna, Madre de Dios; en la parte Este de la Provincia Manuripi

**PROBABILIDAD DE TEMPERATURAS MÍNIMAS MEDIAS POR DEBAJO DE SUS VALORES NORMALES POR DEPARTAMENTO AFECTADO:**

- **Departamento de Potosí**, en las provincias: Baldivieso, Nor Lipez, Sur Lipez, en la parte Sur de las provincias: D. Campos, Quijarro; en la parte Suroeste de la Provincia Sur Chichas
- **En el resto de las provincias no mencionadas las temperaturas mínimas medias estarán cercanos a sus valores normales.**

