

**Boletín Nro. 03**  
**La Paz Marzo 2018**



Ministerio de Medio Ambiente y Agua  
**Servicio Nacional de  
Meteorología e Hidrología**

**UNIDAD DE PRONÓSTICOS**  
**UNIDAD DE GESTIÓN DE RIESGOS**

**“BOLETÍN INFORMATIVO”**

***Pronóstico para el trimestre  
Marzo-Abril-Mayo 2018***



Documento producido por las unidades de Pronósticos y Gestión de Riesgos del SENAMHI para informar a las diferentes autoridades gubernamentales, como: miembros del Consejo Nacional de Reducción de Riesgos y Atención de Desastres y Emergencias “CONARADE”; gobiernos departamentales y municipales; tomadores de decisiones; actores involucrados en gestión de riesgos y, aquellos encargados de planificar acciones de prevención contra fenómenos adversos y el desarrollo integral en el territorio Plurinacional de Bolivia.

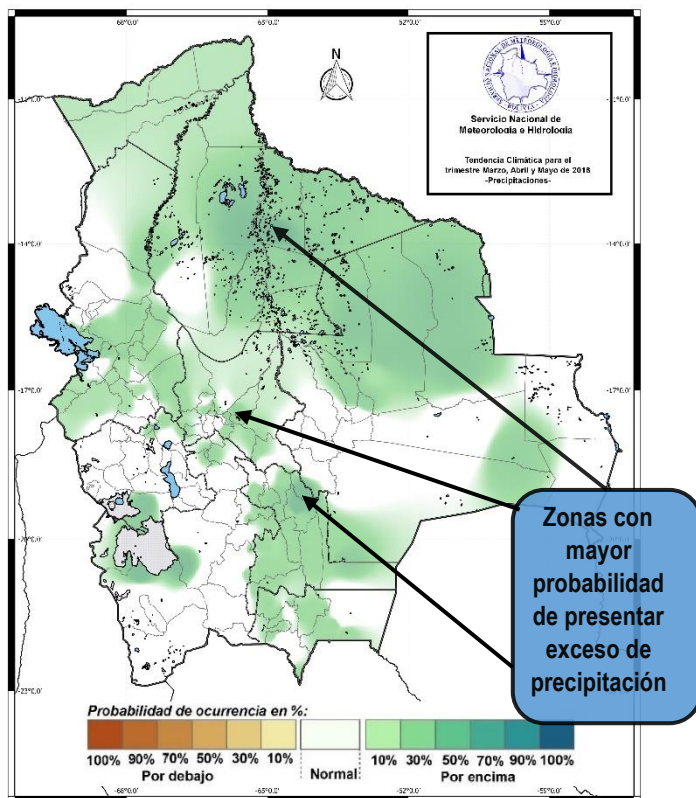
Las condiciones de **“Niña débil”** están presentes. Actualmente en el océano Pacífico central y oriental las temperaturas de la superficie del mar ecuatorial (TSM) se encuentran por debajo del promedio. Por esta condición, es probable una transición a ENSO-neutral en otoño 2018.

## PRONÓSTICO DE PRECIPITACIONES PARA EL TRIMESTRE MARZO/ABRIL/MAYO 2018

Las precipitaciones presentaran las siguientes condiciones:

### PROBABILIDAD DE EXCESOS DE PRECIPITACIÓN EN LAS SIGUIENTES REGIONES:

- **Departamento de La Paz**, en las provincias: Omasuyos, Manco Kapac, J.M.Pando, Caranavi, Nor Yungas, Inquisivi; en gran parte de las provincias: Iturralde, Larecaja, Murillo, Sur Yungas, Los Andes, Ingavi, Pacajes, Aroma, Loayza; en parte este de la Provincia F.Tamayo, en parte sur de las provincias: Camacho y Muñecas.
- **Departamento de Oruro**, en gran parte de las provincias: T. Barrón, Cercado, L. Cabrera; en parte norte de la Provincia Saucari.
- **Departamento de Potosí**, en la Provincia D. Campos; en gran parte de las provincias: A. Ibáñez, Gral. Bernardino, Charcas, C. Saavedra; en parte este de las provincias: J.M.Linares, R. Bustillos, Nor Chichas; en parte sudoeste de la Provincia Quijarro; en parte norte de la Provincia Nor Lipez.
- **Departamento de Cochabamba**, en las provincias: Tiraque, Punata, Arani; en gran parte de las provincias: Chapare, Carrasco, Bolívar, Arque, Tapacari, Quillacollo, Jordán, Campero, E. Arce, Mizque y Ayopaya.
- **Departamento de Chuquisaca**, en las provincias: Yamparaez, Boeto, Tomina, Azurduy, Nor Cinti, H. Siles; en gran parte de las provincias: Zudáñez, Sur Cinti, L.Calvo; en parte sur de la Provincia Oropeza.
- **Departamento de Tarija**, en las provincias: Méndez, O’connor; en gran parte de la Provincia Avilés; en parte sur y sudoeste de la Provincia Gran Chaco; en parte oeste y este de la Provincia Cercado; en parte norte y sur de la Provincia Arce.





MINISTERIO DE MEDIO AMBIENTE Y AGUA  
**SERVICIO NACIONAL DE METEOROLOGÍA E HIDROLOGÍA**



*“Generación de Información Hidrometeorológica para la Gestión de Riesgos” Unidad de Pronósticos – Unidad de Gestión de Riesgos*

- **Departamento de Santa Cruz**, en las provincias: Santiesteban, Guarayos, Ñuflo de Chávez; en gran parte de las provincias: Velasco, Sara; en parte norte de las provincias: Ichilo, Warnes; en parte sur de las provincias: Valle Grande, Sandoval; en parte sur y este de la Provincia Cordillera; en parte noroeste de la Provincia Busch; en parte este de la Provincia Chiquitos.
- **Departamento de Beni**, en las provincias: Moxos, Yacuma, Marban, Cercado, Vaca Diez, Itenez, Mamoré; en gran parte de la Provincia Ballivian.
- **Departamento de Pando**, en las provincias: Nicolás Suarez, Abuna, Manuripi, Madre de Dios, F. Román.

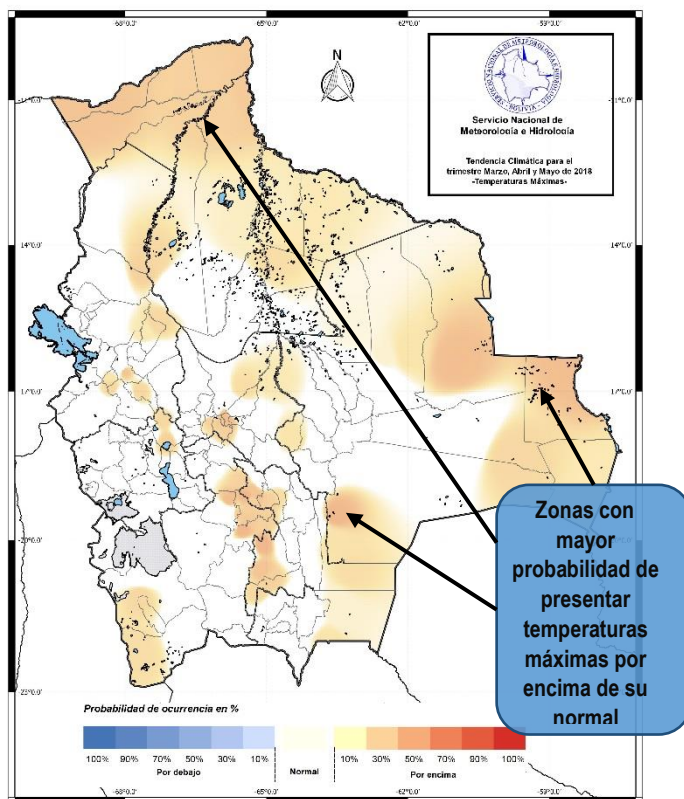
**En el resto de las provincias no mencionadas las precipitaciones estarán cercanas a sus valores normales**

## PRONÓSTICO DE TEMPERATURAS MÁXIMAS PARA EL TRIMESTRE MARZO/ABRIL/MAYO 2018

Las temperaturas máximas presentaran las siguientes condiciones:

### PROBABILIDAD DE TEMPERATURAS MÁXIMAS SOBRE SUS VALORES NORMALES EN LAS SIGUIENTES REGIONES:

- **Departamento de La Paz**, en gran parte de las provincias: Iturrealde, Caranavi y Loayza; en parte este de las provincias: Franz Tamayo, Larecaja e Ingavi; en parte norte de la Provincia Sur Yungas; en parte noreste y sudeste de la Provincia Murillo; en parte noreste de la Provincia Pasajes; en parte sur de la Provincia Inquisivi; en parte noroeste de la Provincia Pasajes.
- **Departamento de Oruro**. En gran parte de la Provincia Cercado; en parte norte de la Provincia Poopó; en parte este de la Provincia Saucari y en parte oeste de la Provincia Pantaleón Dalence.
- **Departamento de Potosí**, en la Provincia C. Saavedra; en gran parte de las provincias: Chayanta y J. M. Linares; en parte oeste de las provincias; Sur Lipez, Nor Lipez, E. Baldivieso; en parte noreste de las provincias: Charcas, Gral. Bernardino B. y T. Frías.
- **Departamento de Cochabamba**, en las provincias: E. Arce, Punata, Jordan y Esteban Arce; en gran parte de las provincias: Capinota, Arani, Carrasco, Chapare; en parte noroeste de la Provincia Mizque; en parte norte de la Provincia Tiraque.



- **Departamento de Chuquisaca**, en gran parte de las provincias: Yamparaes, Nor Cinti, Luis Calvo, Sur Cinti, Oropeza y Zudáñez; en parte este de la Provincia Hernando Siles y en parte noroeste de la Provincia Tomina
- **Departamento de Tarija**, en gran parte de la Provincia Gran Chaco; en parte noroeste de la Provincia Méndez.
- **Departamento de Santa Cruz**, en las provincias: Sandoval, German Bush, Caballero; en gran parte de las provincias: Cordillera, Guarayos, Ñuño de Chávez, Velasco; en parte este de la Provincia Chiquitos; en parte noroeste de la Provincia Ichilo; en parte oeste de la Provincia Florida.
- **Departamento de Beni**, en las provincias: Itenez, Mamore y Vaca Diez; en parte norte de las provincias: Ballivian, Yacuma y Moxos; en parte este de la Provincia Marbán; en gran parte de la Provincia Cercado.

- **Departamento de Pando**, en las Provincias: Madre de Dios, Manuripi, Nicolás Suarez, Abuna y Federico Román.

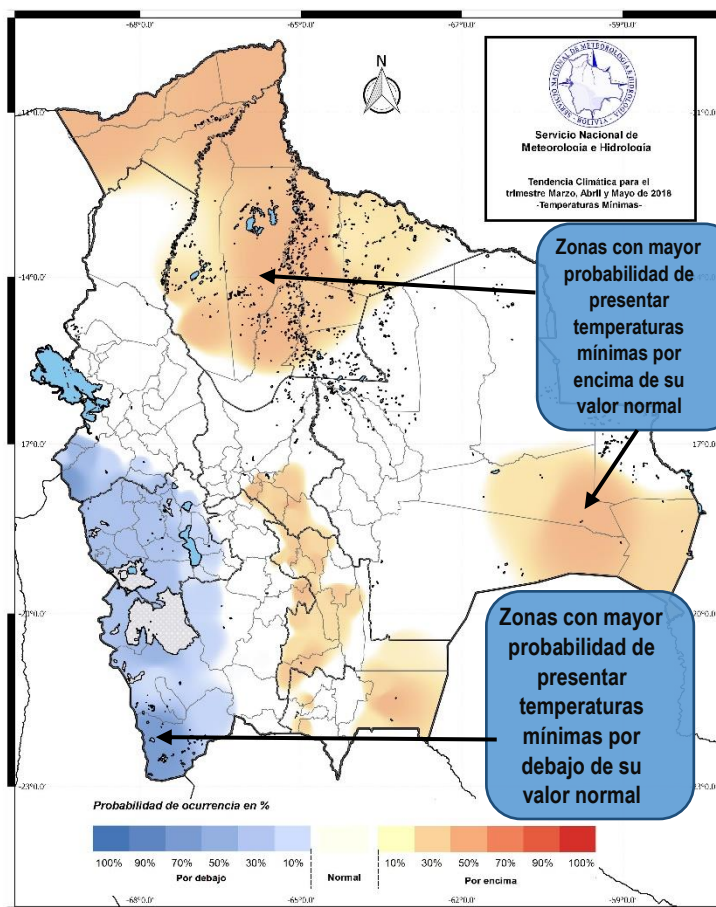
En el resto de las provincias no mencionadas las temperaturas máximas estarán cercanas a sus valores normales.

## PRONÓSTICO DE TEMPERATURAS MÍNIMAS PARA EL TRIMESTRE MARZO/ABRIL/MAYO 2018

Las temperaturas mínimas presentaran las siguientes condiciones:

### PROBABILIDAD DE TEMPERATURAS MÍNIMAS POR ENCIMA DE SUS VALORES NORMALES EN LAS SIGUIENTES REGIONES:

- **Departamento de La Paz**, en parte norte de la Provincia Iturrealde.
- **Departamento de Potosí**, en parte este de las provincias: Gral. Bernardino, Charcas, C. Saavedra, J.M.Linares,
- **Departamento de Chuquisaca**, en las provincias: Zudañez, Azurduy; en gran parte de las provincias: Luis Calvo, Oropeza, Yamparaez, Nor Cinti, Sur Cinti, H.Siles; en parte sur de la Provincia Tomina; en parte norte de la Provincia Boeto.
- **Departamento de Tarija**, en gran parte de la Provincia Gran Chaco; en parte este de las provincias: Avilez y O'Connor; en parte oeste de las provincias: Mendez y Arce.
- **Departamento de Cochabamba**, en la Provincia Mizque; en gran parte de las provincias: Campero, E. Arce, Arani; en parte sur de la Provincia Carrasco.
- **Departamento de Santa Cruz**, en la Provincia Busch; en parte este de las provincias: Chiquitos y Cordillera; en parte norte de la Provincia Guarayos; en parte sur de la Provincia Sandoval.



- **Departamento de Beni**, en las provincias: Vaca Diez, Mamoré, Cercado, Itenes; en gran parte de las provincias: Moxos, Yacuma, Ballivian, Marban.
- **Departamento de Pando**, en las provincias: Madre de Dios, Abuna, F. Román, N. Suarez y Manuripi.

### PROBABILIDAD DE TEMPERATURAS MÍNIMAS POR DEBAJO DE SUS VALORES NORMALES EN LAS SIGUIENTES REGIONES:





MINISTERIO DE MEDIO AMBIENTE Y AGUA  
**SERVICIO NACIONAL DE METEOROLOGÍA E HIDROLOGÍA**



*“Generación de Información Hidrometeorológica para la Gestión de Riesgos” Unidad de Pronósticos – Unidad de Gestión de Riesgos*

- **Departamento de La Paz**, en las provincias: J. Manuel Pando, G. Villarroel; en parte oeste de la Provincia Aroma; en parte sur de Provincia Ingavi; en gran parte de la Provincia Pacajes.
- **Departamento de Oruro**, en las provincias: Sajama, Mejillones, Litoral, Ladislao Cabrera, Sur Carangas, Carangas, Nor Carangas, T.Barron, San Pedro de Totora, Saucari, Poopo; en gran parte de las provincias: Sebastian Pagador, Cercado, Pantalon Dalence, Abaroa.
- **Departamento de Potosí**, en gran parte de las provincias: D. Campos, Nor Lipez, Sur Lipez, E. Baldivieso; en parte oeste de las provincias: Quijarro y R.Bustillos.

**En el resto de las provincias no mencionadas las temperaturas mínimas estarán cercanas a sus valores normales.**