

**Boletín Nro. 05
La Paz Mayo 2017**



**MINISTERIO DE
MEDIO AMBIENTE Y AGUA**

Ministerio de Medio Ambiente y Agua Servicio Nacional de Meteorología e Hidrología

***UNIDAD DE PRONÓSTICOS
UNIDAD DE GESTIÓN DE RIESGOS***

“BOLETÍN INFORMATIVO”

***Pronóstico para el trimestre
Mayo/Junio/Julio 2017***



Documento producido por las unidades de Pronósticos y Gestión de Riesgos del SENAMHI para informar a las diferentes autoridades gubernamentales, como: miembros del Consejo Nacional de Reducción de Riesgos y Atención de Desastres y Emergencias “CONARADE”; gobiernos departamentales y municipales; tomadores de decisiones; actores involucrados en gestión de riesgos y, aquellos encargados de planificar acciones de prevención contra fenómenos adversos y el desarrollo integral en el territorio Plurinacional de Bolivia.

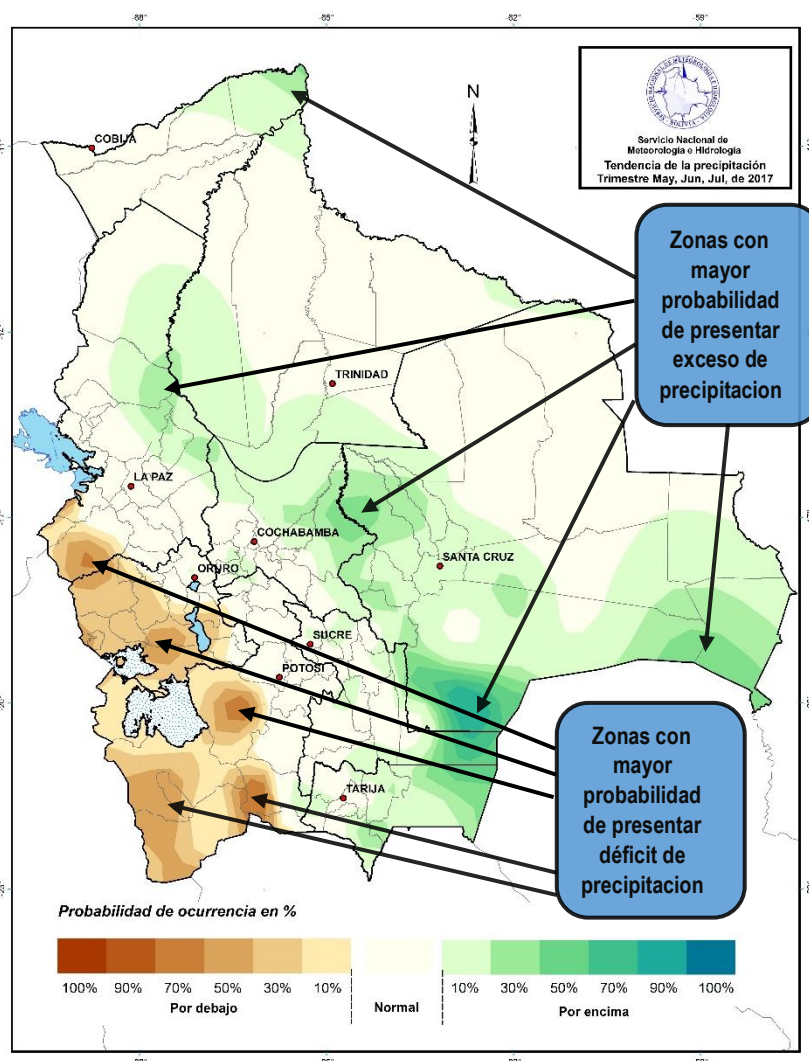
Las condiciones de ENSO están **neutras**. Actualmente la temperatura a lo largo del Océano Pacífico central y este-central está dentro de su promedio, en cambio, la temperatura superficial en el Océano Pacífico oriental está por encima de su promedio, por tanto, las condiciones neutras continuarán en el otoño del 2017, con probabilidad a desarrollar **“El Niño”** a finales de invierno y principios de primavera.

Pronóstico de precipitaciones para el trimestre Mayo-Julio /2017

Las precipitaciones presentarán las siguientes condiciones:

Probabilidad de excesos de precipitaciones en las siguientes regiones:

- **Departamento de La Paz**, en parte este de las provincias: Iturrealde, F.Tamayo, Larecaja; en gran parte de las provincias: Caranavi, Sud Yungas; en parte noreste de las provincias: Murillo e Inquisivi.
- **Departamento de Potosí**, en parte sureste de la Provincia Sud Chichas.
- **Departamento de Cochabamba**, en gran parte de las provincias: Ayopaya, Chapare, Carrasco, Tiraque, Campero, Tapacari, Arque; en parte sur de la Provincia Capinota.
- **Departamento de Chuquisaca**, en gran parte de la Provincia Luis Calvo; en parte norte de las provincias: Zudañez, Azurduy; en parte noreste de las provincias: Tomina, Nor Cinti; en parte central de la Provincia Oropeza; en parte este y sur de la Provincia Sur Cinti; en parte sur de la provincia H.Siles.
- **Departamento de Tarija**, en la Provincia Gran Chaco; en gran parte de las provincias: O’Connor, Arce; en parte norte de la Provincia Aviles; en parte este de la Provincia Mendez; en parte sur de la Provincia Cercado.
- **Departamento de Beni**, en gran parte de las provincias: Marvan, Moxos, Ballivian; en parte sur de la Provincia Yacuma; en parte norte de la Provincia Vaca Díez.
- **Departamento de Santa Cruz**, en las provincias: Ichilo, Sara, Santiesteban, Warnes, Ibañes, Caballero, Florida, Busch; en gran parte de las provincias: Vallegrande, Cordillera, Chiquitos, Sandoval; en parte sur de las provincias: Guarayos, Ñuflo de Chavez.
- **Departamento de Pando**, en la Provincia F.Roman; en parte noreste de la Provincia Abuna.





MINISTERIO DE MEDIO AMBIENTE Y AGUA
SERVICIO NACIONAL DE METEOROLOGÍA E HIDROLOGÍA

“Generación de Información Hidrometeorológica para la Gestión de Riesgos” Unidad de Pronósticos – Unidad de Gestión de Riesgos



Probabilidad de déficit de precipitaciones en las siguientes regiones:

- **Departamento de La Paz**, en la Provincia J.M.Pando; en gran parte de la Provincia Pacajes; en parte sur de la Provincia Ingavi.
- **Departamento de Oruro**, en las provincias: Sajama, San Pedro de Totora, Carangas, Sabaya, Mejillones, Litoral, L.Cabrera, Sud Carangas; en gran parte de las provincias: Abaroa, Poopo, Pagador; en parte sur de las provincias: Nor Carangas, Saucari, Cercado.
- **Departamento de Potosí**, en las provincias: Campos, Quijarro, Nor Lipez, Sud Lipez, Baldivieso; en gran parte de la provincia Sud Chichas; en parte oeste de la provincia M.Omiste.

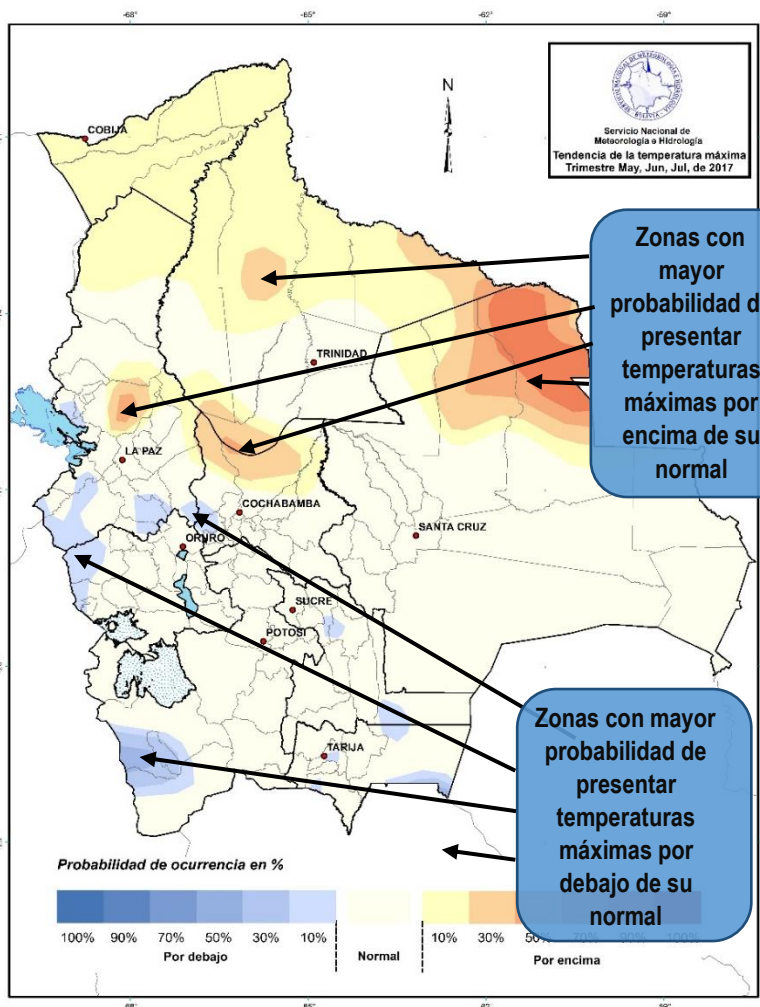
- **En el resto de las provincias no mencionadas las precipitaciones estarán cercanos a sus valores normales.**

Pronóstico de temperaturas Máximas para el trimestre Mayo-Julio /2017

Las temperaturas máximas presentaran las siguientes condiciones:

Probabilidad de temperaturas máximas sobre sus valores normales en las siguientes regiones:

- **Departamento de La Paz**, en parte noreste de la Provincia Inquisivi; en parte noreste y norte de la Provincia Sur Yungas; en parte norte de la Provincia Caranavi; en parte centro y noreste de la Provincia Larecaja; en parte sudeste de la Provincia F. Tamayo; en parte norte de la Provincia Iturrealde.
- **Departamento de Cochabamba**, en gran parte de la provincia: Chapare; en parte norte de la Provincia Ayopaya; en parte noreste de la provincia Tiraque; en parte noroeste de la Provincia Carrasco.
- **Departamento de Santa Cruz**, en parte norte de las provincias: Velasco y Ñuflo de Chavez; en parte noreste de la Provincia Guarayos; en parte noroeste de la Provincia Sandoval.
- **Departamento de Beni**, en parte norte y sur de las provincias: Jose Ballivian y Yacuma; en parte noreste de las Provincias: Itenez y Vaca Diez; en parte centro y norte de la Provincia Mamore.
- **Departamento de Pando**, en las provincias: Manuripi, Nicolás Suarez, Abuna y Madre de Dios; en parte oeste de la Provincia F. Román.



Probabilidad de temperaturas máximas por debajo de sus valores normales en las siguientes regiones:

- **Departamento de La Paz**, en parte sudoeste de las provincias: Camacho, Muñecas y Gral Jose Manuel; en parte centro y sur de la Provincia Pacajes; en parte sudeste de las provincias: Aroma, Loayza e Inquisivi; en parte noreste de la Provincia Gualberto Villarroel.
- **Departamento de Oruro**, en parte este de las provincias: Sajama, Sabaya y Mejillones; en parte noroeste de la Provincia T. Barron.
- **Departamento de Potosí**, en la Provincia Baldivieso; en parte sudoeste de la Provincia Nor Lipez; en parte noroeste de la Provincia Sur Lipez.
- **Departamento de Cochabamba**, en parte este de la Provincia Tapacari; en parte sudoeste de la Provincia Ayopaya; en parte norte de la Provincia Arque.



MINISTERIO DE MEDIO AMBIENTE Y AGUA
SERVICIO NACIONAL DE METEOROLOGÍA E HIDROLOGÍA

“Generación de Información Hidrometeorológica para la Gestión de Riesgos” Unidad de Pronósticos – Unidad de Gestión de Riesgos



- **Departamento de Chuquisaca**, en parte sudoeste de la Provincia Luis Calvo; en parte oeste de la Provincia Tomina; en parte sudeste de la Provincia Zudañes.
- **Departamento de Tarija**, en parte oeste de la Provincia Arce; en parte central de la Provincia Cercado; en parte sur y norte de la Provincia Gran Chaco.
- **En el resto de las provincias no mencionadas las temperaturas máximas estarán cercanas a sus valores normales.**

Pronóstico de temperaturas Mínimas para el trimestre Mayo-Julio /2017

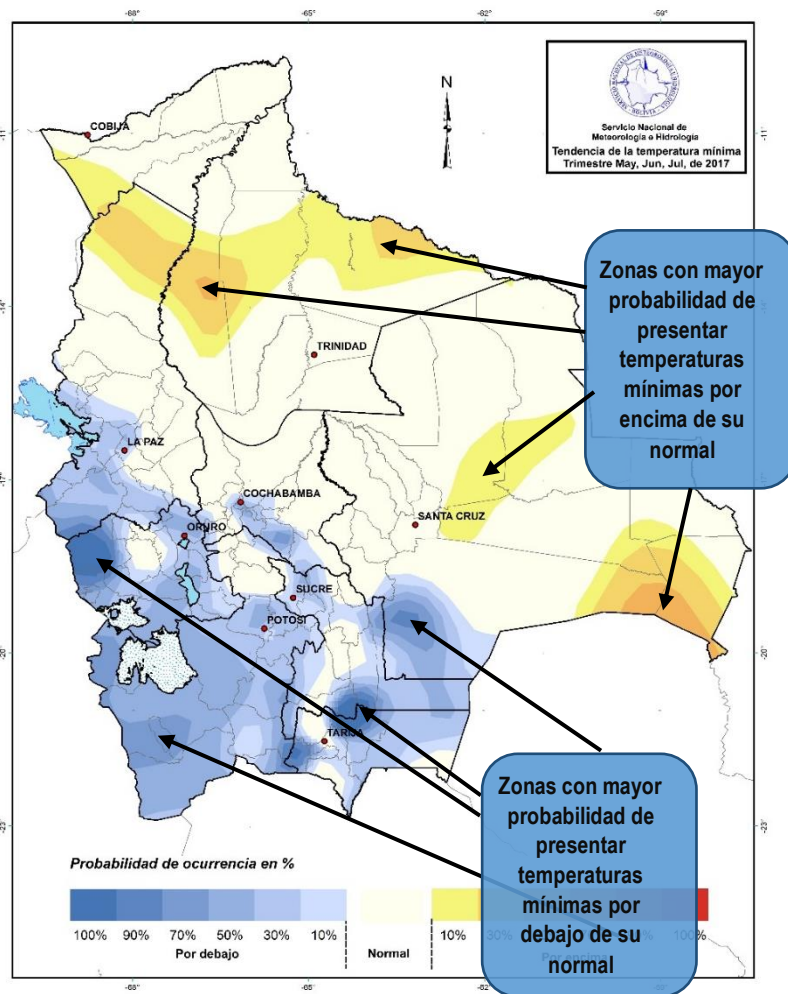
Las temperaturas mínimas presentaran las siguientes condiciones:

Probabilidad de temperaturas mínimas por encima de sus valores normales en las siguientes regiones:

- **Departamento de La Paz**, en parte norte de la Provincia Iturrealde.
- **Departamento de Santa Cruz**, en parte este de la Provincia Cordillera; en parte sudoeste de las provincias: Busch, Sandoval y Velasco; en parte este y oeste de la Provincia Chiquitos; en parte sudeste de la Provincia Ñuño de Chavez.
- **Departamento de Beni**, en parte centro de las provincias: Ballivian y Yacuma; en parte norte de las provincias: Mamore y Itenez.
- **Departamento de Pando**, en parte oeste de la provincia Manuripi; en parte sudoeste de la Provincia Nicolas Suarez.

Probabilidad de temperaturas mínimas por debajo de sus valores normales en las siguientes regiones:

- **Departamento de La Paz**, en las provincias: Camacho, Omasuyos, Los Andes, Ingavi, J.M.Pando, Pacajes, Aroma y G. Villarroel; en parte centro de la Provincia Murillo; en parte oeste de la provincia Nor Yungas; en parte sudoeste de las provincias: Larecaja, Franz Tamayo y Muñecas; en parte sur de las provincias: Loayza e Inquisivi.
- **Departamento de Oruro**, en las provincias: Sajama, Sabaya, Mejillones, Litoral, Ladislao Cabrera, Sur Carangas, Abaroa, Sebastian Pagador, Poopo, Pantaleon Dalence, Cercado y Tomas Barron; en parte este de la Provincia Saucari; en parte sudoeste de la Provincia Carangas; en parte oeste y centro de la Provincia San Pedro de Totora.
- **Departamento de Potosi**, en las provincias: Daniel Campos, Nor Lipez, Enrique Baldivieso, Sur Lipez, Antonio Quijarro, Modesto Omiste, Sur Chichas, Nor Chichas, Tomas Frias, Jose Maria Linares y Cornelio Saavedra; en parte sur de la Provincia Chayanta; en parte oeste de las provincias: Rafael Bustillos y Alonso Ibañez; en parte noreste de la Provincia Charcas; en parte este de la Provincia Bernardino.
- **Departamento de Cochabamba**, en las provincias: Cercado, Esteban Arce, Jordan, Punata y Mizque; en parte oeste de las provincias: Tapacari, Arani, Campero, Arque y Bolivar; en parte sudeste de la Provincia Quillacollo; en parte noreste de la Provincia Capinota; en parte sudoeste de las provincias: Chapare y Tiraque.





MINISTERIO DE MEDIO AMBIENTE Y AGUA
SERVICIO NACIONAL DE METEOROLOGÍA E HIDROLOGÍA

“Generación de Información Hidrometeorológica para la Gestión de Riesgos” Unidad de Pronósticos – Unidad de Gestión de Riesgos



- **Departamento de Chuquisaca**, en las provincias Yamparey y Luis Calvo; en parte oeste de la Provincia Zudañez; en parte este de la Provincia Oropeza; en parte centro de la Provincia Tomina; en parte sur y este de la Provincia H. Silés; en parte oeste y sudeste de la Provincia Nor Cinti; en parte este y oeste de la Provincia Sur Cinti.
- **Departamento de Tarija**, en las provincias: O’connor, Avilez; en parte este y oeste de las provincias: Mendez y Cercado; en parte oeste y noreste de la Provincia Arce; en gran parte de la Provincia Gran Chaco.
- **Departamento de Santa Cruz**, en parte sudoeste de la provincia Cordillera.
 - **En el resto de las provincias no mencionadas las temperaturas mínimas estarán cercanas a sus valores normales.**