

**Boletín Nro. 02
La Paz Febrero
2017**



MINISTERIO DE
MEDIO AMBIENTE Y AGUA

Ministerio de Medio Ambiente y Agua Servicio Nacional de Meteorología e Hidrología

**UNIDAD DE PRONÓSTICOS
UNIDAD DE GESTIÓN DE RIESGOS**

“BOLETÍN INFORMATIVO”

***Pronóstico para el trimestre
Febrero /Marzo/Abril 2017***



Documento producido por las unidades de Pronósticos y Gestión de Riesgos del SENAMHI para informar a las diferentes autoridades gubernamentales, como: miembros del Consejo Nacional de Reducción de Riesgos y Atención de Desastres y Emergencias “CONARADE”; gobiernos departamentales y municipales; tomadores de decisiones; actores involucrados en gestión de riesgos y, aquellos encargados de planificar acciones de prevención contra fenómenos adversos y el desarrollo integral en el territorio Plurinacional de Bolivia.

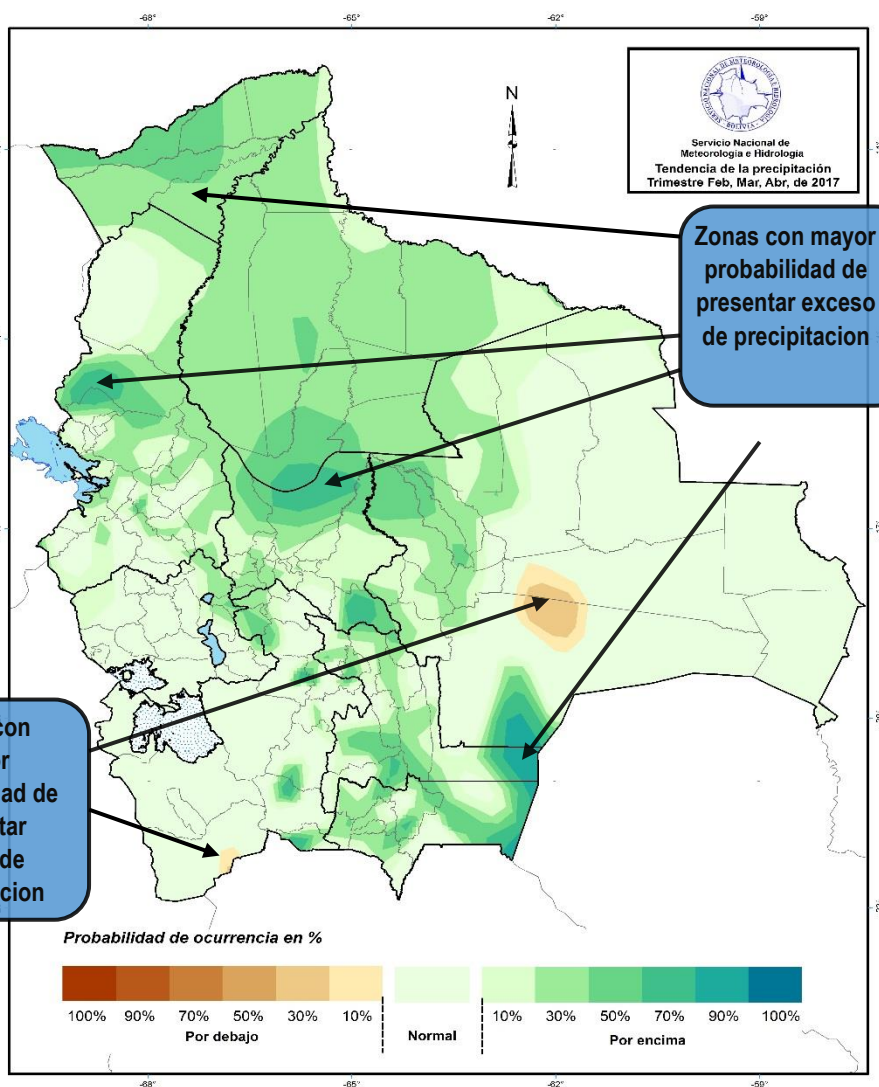
Las condiciones de “La Niña” ya no están presentes, actualmente la temperatura superficial del océano Pacífico está en condiciones normales, En general, el sistema océano y atmósfera está consistente con condiciones ENSO-neutrales. Se prevé que continúen estas condiciones hasta el otoño 2017.

Pronóstico de precipitaciones para el trimestre Febrero-Marzo-Abril /2017

Las precipitaciones presentaran las siguientes condiciones:

Probabilidad de excesos de precipitaciones en las siguientes regiones:

- **Departamento de La Paz**, en las provincias: Franz Tamayo, Saavedra; en gran parte de las provincias Larecaja, Caranavi, Sud Yungas, Inquisivi; parte norte y sudeste de la Provincia Iturrealde; parte oeste de las provincias Los Andes, Loayza, Murillo; en parte norte de las provincias Aroma e Ingavi.
- **Departamento de Oruro**, en gran parte de las provincias: Barron, Cercado y Dalence.
- **Departamento de Potosí**, en gran parte de las provincias: A. de Ibañez, R. Bustillos y Omiste; parte oeste de la Provincia Chayanta, parte este de la Provincia T. Frias; parte norte; sur de la Provincia C. Saavedra.
- **Departamento de Cochabamba**, en las provincias: Chapare, Bolívar, Arque; en gran parte de las provincias: Ayopaya, Carrasco, Campero, Tapacari, Quillacollo, Jordan.
- **Departamento de Chuquisaca**, en las provincias: Yamparaez, Boeto, H. Siles; en gran parte de las provincias, Oropeza, Zudañez, Tomina, Azurduy, Norcinti, Surcinti y Luis Calvo.
- **Departamento de Tarija**, en gran parte de las provincias: Mendez, Avilés, Arce, O’Connor; Gran Chaco y Cercado.
- **Departamento de Beni**, en las provincias Vaca Diez, Ballivian, Yacuma, Moxos, Cercado, Marbán; en gran parte de las provincias: Mamore e Itenez.





MINISTERIO DE MEDIO AMBIENTE Y AGUA
SERVICIO NACIONAL DE METEOROLOGÍA E HIDROLOGÍA



“Generación de Información Hidrometeorológica para la Gestión de Riesgos” Unidad de Pronósticos – Unidad de Gestión de Riesgos

- **Departamento de Santa Cruz**, en las provincias: Sara, Santisteban; en gran parte de las provincias: Ichilo, Guarayos, Florida, Caballero, Vallegrande, Ibañez; parte oeste de la Provincia Ñ. Chavez; parte sur de la Provincia Cordillera.
- **Departamento de Pando**, en las provincias: Roman, N.Suarez, Manuripi, Abuna y Madre de Dios.

Probabilidad de déficit de precipitaciones en las siguientes regiones:

- **Departamento de Potosí**, parte sur de la Provincia Sur Lipez.
- **Departamento de Santa Cruz**, parte suroeste de la Provincia Chiquitos; en parte norte de la Provincia Cordillera.

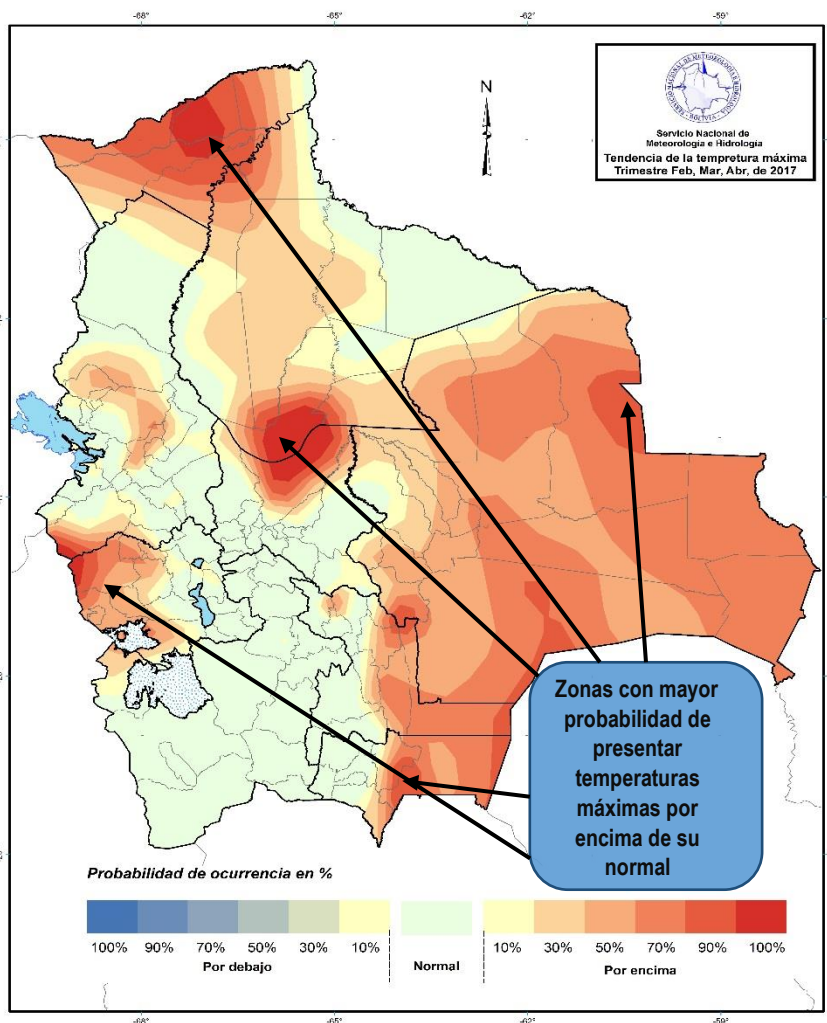
En el resto de las provincias no mencionadas las precipitaciones estarán cercanos a sus valores normales.

Pronóstico de temperaturas Máximas para el trimestre Febrero-Marzo-Abril/2017

Las temperaturas máximas presentaran las siguientes condiciones:

Probabilidad de temperaturas máximas sobre sus valores normales en las siguientes regiones:

- **Departamento de la Paz**, en parte norte de las provincias: Iturrealde, Nor Yungas, Camacho, Muñecas, Manco Capac y Murillo; en gran parte de las provincias; B. Saavedra, Larecaja y Pacajes; parte oeste de las provincias Aroma, G. Villarroel y Caranavi; en parte norte de las provincias Sur Yungas, Ingavi, Los Andes y Omasuyos; en parte sur de la Provincia Jose Manuel Pando.
- **Departamento de Oruro**, en gran parte de las provincias: Sajama, San Pedro de Totora, Nor Carangas, Carangas, Mejillones, Sabaya, Litoral, Ladislao Cabrera; parte este de la provincias Sur Carangas y Pantaleon Dalence; centro de la Provincia Saqucari; parte norte de las Provincia Poopo.
- **Departamento de Potosi**, parte norte de la Provincia Daniel Campos.
- **Departamento de Cochabamba**, en gran parte de la Provincia Chapare; parte norte de las provincias Ayopaya, Tiraque, Carrasco y Quillacollo
- **Departamento de Chuquisaca**, en gran parte las provincias: Luis Calvo, H. Siles y Tomina; parte este de las provincias Azurduy y Oropeza; norte de la Provincia Yamparaez; oeste de la Provincia Zudañez.
- **Departamento de Tarija**, en gran parte de las provincias: Gran Chaco, O’Conor; parte este de las provincias Cercado y Arce.
- **Departamento de Santa Cruz**, en gran parte de las provincias: Guarayos, Ñuflo de Chavez, Velasco, Warnes, Vallegrande, German Buch, Angel Sandoval, Chiquitos, Ibañez, Sara, Santisteban, Cordillera, Caballero y Florida; en parte norte y sur de la Provincia Ichilo.
- **Departamento de Beni**, en gran parte de las provincias: Vaca Diez, Yacuma, Moxos, Marban; parte centro de la Provincia Mamore; parte norte y este de la Provincia Ballivian.





MINISTERIO DE MEDIO AMBIENTE Y AGUA
SERVICIO NACIONAL DE METEOROLOGÍA E HIDROLOGÍA

“Generación de Información Hidrometeorológica para la Gestión de Riesgos” Unidad de Pronósticos – Unidad de Gestión de Riesgos



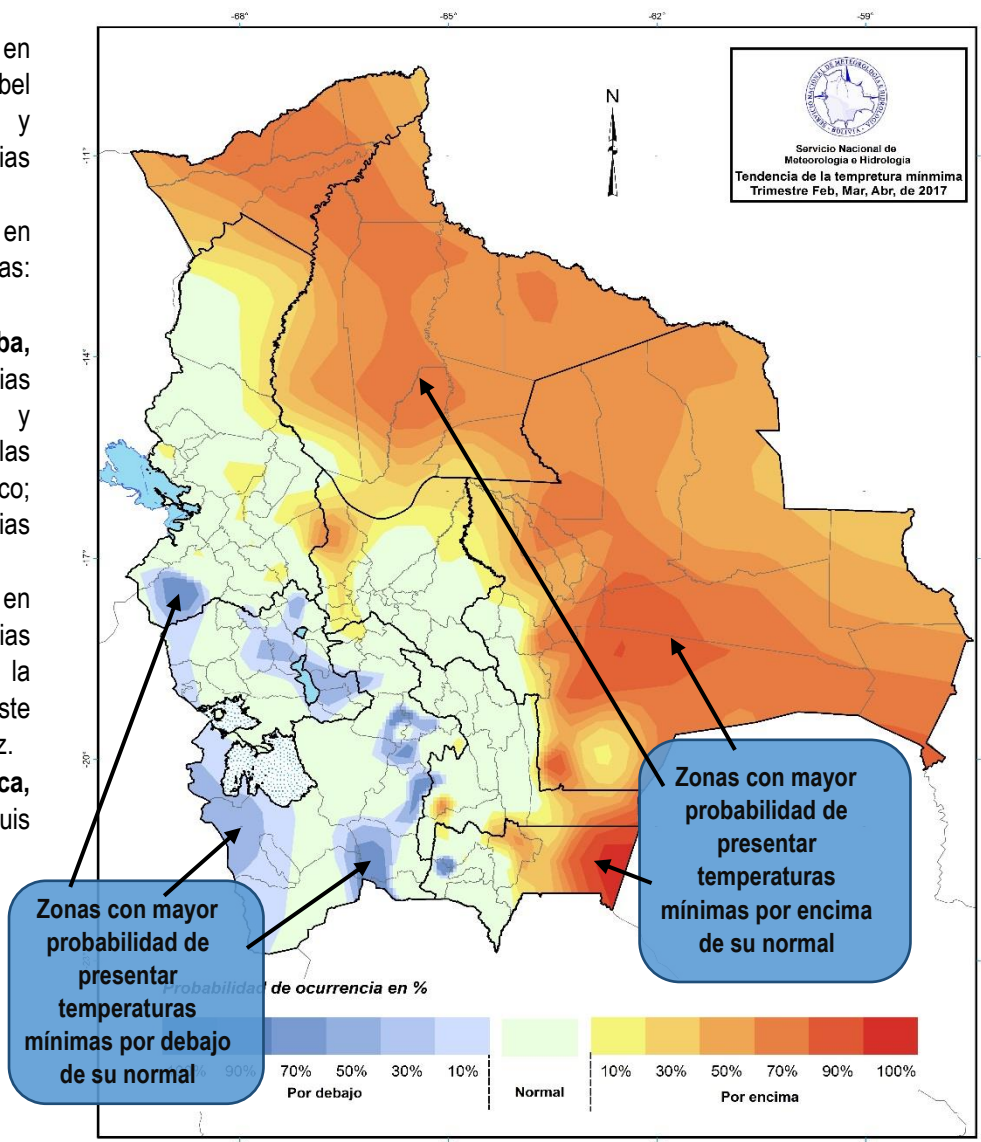
- **Departamento de Pando**, en las provincias: Manuripi, Nicolas Suarez, Abuna, Roman y Madre de Dios; parte oeste de la Provincia Federico Roman.
- En el resto de las provincias no mencionadas las temperaturas máximas estarán cercanos a sus valores normales.

Pronóstico de temperaturas Mínimas para el trimestre Febrero-Marzo-Abril /2017

Las temperaturas mínimas presentaran las siguientes condiciones:

Probabilidad de temperaturas mínimas por encima de sus valores normales en las siguientes regiones:

- **Departamento de La Paz**, en parte norte de las provincias: Abel Iturralde, Inquisivi, Camacho y Murillo; parte sur de las provincias Larecaja, Loayza y Aroma.
- **Departamento de Potosí**, en parte este de las provincias: Ibañez y Linares.
- **Departamento de Cochabamba**, en gran parte de las provincias Ayopaya, Arque, Bolívar y Tapacari; parte norte de las provincias Chapare y Carrasco; parte este de las provincias Quillacollo y Capinota.
- **Departamento de Tarija**, en parte este de la Provincias O’Conor; en gran parte de la Provincia Gran Chaco; parte este y oeste de la Provincia Mendez.
- **Departamento de Chuquisaca**, en gran parte la Provincia: Luis Calvo; parte sur de las provincias Siles, Sur Cinti y Nor Cinti.
- **Departamento de Santa Cruz**, en gran parte de las provincias: Guarayos, Ñuflo de Chavez, Velasco, Warnes, German Buch, Angel Sandoval, Chiquitos, Ibañez, Sara, Santisteban, Cordillera e Ichilo; parte este de las provincias Caballero, Vallegrande y Florida.
- **Departamento de Beni**, en gran parte de las provincias Vaca Díez, Yacuma, Mamore, Moxos, Yacuma; Itenez, Cercado y Marban.
- **Departamento de Pando**, en las provincias: Manuripi, Nicolás Suárez, Abuna, Madre de Dios y Federico Roman.





MINISTERIO DE MEDIO AMBIENTE Y AGUA
SERVICIO NACIONAL DE METEOROLOGÍA E HIDROLOGÍA

“Generación de Información Hidrometeorológica para la Gestión de Riesgos” Unidad de Pronósticos – Unidad de Gestión de Riesgos



Probabilidad de temperaturas mínimas por debajo de sus valores normales en las siguientes regiones:

- **Departamento de La Paz**, en parte sudoeste de la Provincia Pacajes; parte sur de la Provincia Jose Manuel Pando.
- **Departamento de Oruro**, en parte oeste de las provincias Sajama, Sabaya, Cercado; en gran parte de las provincias Nor Crangas, Abaroa, Sebastian Pagador, Saucari; parte norte de la Provincia Cabrera .
- **Departamento de Potosi**, en gran parte de las provincias Campos y Baldivieso; parte oeste de las provincias Nor Lipez, Sur Chichas, Omiste, Linares, Saavedra; parte este de las provincias Nor Chichas, Quijarro y Tomas Frias.
- **Departamento de Tarija**, en parte sur de la Provincia Mendez; parte norte de la Provincia Avilez.

En el resto de las provincias no mencionadas las temperaturas mínimas estarán cercanos a sus valores normales.