

**Boletín Nro. 10
La Paz Octubre
2016**



**MINISTERIO DE
MEDIO AMBIENTE Y AGUA**

Ministerio de Medio Ambiente y Agua Servicio Nacional de Meteorología e Hidrología

***UNIDAD DE PRONÓSTICOS
UNIDAD DE GESTIÓN DE RIESGOS***

“BOLETÍN INFORMATIVO”

Pronóstico para el trimestre Octubre-Diciembre/2016



Documento producido por las unidades de Pronósticos y Gestión de Riesgos del SENAMHI para informar a las diferentes autoridades gubernamentales, como: miembros del Consejo Nacional de Reducción de Riesgos y Atención de Desastres y Emergencias “CONARADE”; gobiernos departamentales y municipales; tomadores de decisiones; actores involucrados en gestión de riesgos y, aquellos encargados de planificar acciones de prevención contra fenómenos adversos y el desarrollo integral en el territorio Plurinacional de Bolivia.

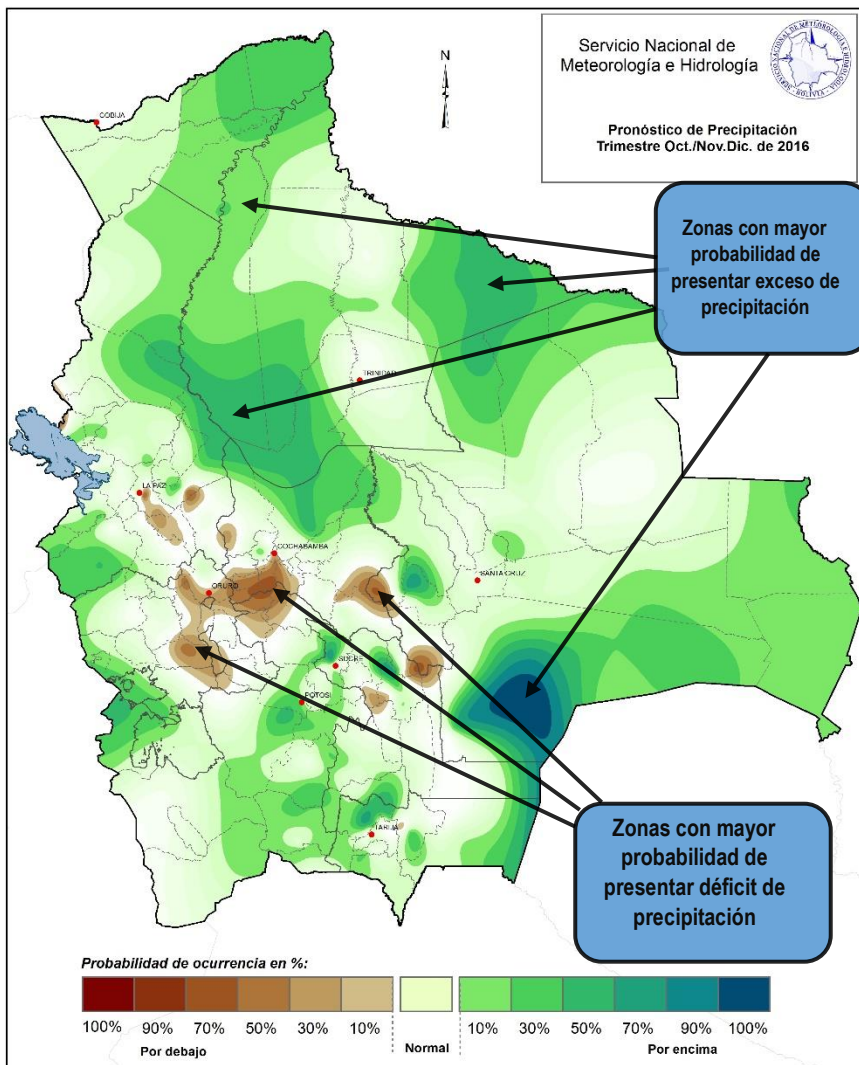
De acuerdo a los diferentes modelos dinámicos y estadísticos, las condiciones neutras están presentes. La temperatura superficial del mar (*TSM*) está cercano y por debajo del promedio en la región este, central y oriental del océano Pacífico. Las condiciones de ENSO-neutrales están ligeramente favorecidas (entre 55% -60%) en primavera y verano 2016-17.

Pronóstico de precipitaciones para el trimestre Octubre-Diciembre 2016

Las precipitaciones presentaran las siguientes condiciones:

Probabilidad de excesos de precipitaciones en las siguientes regiones:

- **Departamento de La Paz**, en la provincia: Gral. Pando, en parte este de Iturralde, en gran parte de la provincia Franz Tamayo, Sur Yungas y Pacajes, en parte este de Caranavi, en parte sur de Ingavi.
- **Departamento de Oruro**, en la provincia: Mejillones, en parte norte y este de Sajama, en gran parte de Sabaya, en parte oeste de Ladislao Cabrera.
- **Departamento de Potosí**, en parte este de la provincia Chayanta, en gran parte de : T.Frias, J.M.Linares, Quijarro, Nor Chichas y Sur Chichas, en parte central de C. Saavedra, en parte este de Nor Lipez y Sur Lipez, parte Norte de M.Omiste.
- **Departamento de Cochabamba**, en gran parte de la provincia Chapare, en parte norte de: Ayopaya, Carrasco y Tiraque.
- **Departamento de Chuquisaca**, en gran parte de la provincia Oropeza, en parte central de Zudañez, en parte norte de Tomina, en gran parte de Sur Cinti, en parte este de Luis Calvo.
- **Departamento de Tarija**, en las provincias: Mendez, Aviles, en parte este de Arce, en parte sur de O'Connor, en parte este de Gran Chaco.
- **Departamento de Santa Cruz**, en las provincias: Sandoval, Busch, en gran parte de: Cordillera y Chiquitos, en parte oeste de Ichilo, en parte norte de: Florida, Guarayos, Ñuflo de Chavez y Velasco.
- **Departamento de Beni**, en las provincias: Ballivian, Itenez, en parte norte de Vaca Diez, en gran parte de Moxos y Yacuma, en parte oeste de Marban.
- **Departamento de Pando**, en las provincias: Roman, Abuna, Madre de Dios, en parte este de Manuripi.





MINISTERIO DE MEDIO AMBIENTE Y AGUA
SERVICIO NACIONAL DE METEOROLOGÍA E HIDROLOGÍA

“Generación de Información Hidrometeorológica para la Gestión de Riesgos” Unidad de Pronósticos – Unidad de Gestión de Riesgos



Probabilidad de déficit de precipitaciones en las siguientes regiones:

- **Departamento de La Paz**, en parte Oeste de la provincia Loayza, en parte sur de Murillo, en parte noroeste de Inquisivi.
- **Departamento de Oruro**, en gran parte de las provincias: Cercado, Dalence, Saucari, Sur de Carangas, en parte este de L. Cabrera, en parte norte de Abaroa, en parte este de Pagador.
- **Departamento de Potosí**, en las provincias: Ibañez, Gral. Bernardino, en gran parte de: Bustillos y Charcas.
- **Departamento de Cochabamba**, en las provincias: Bolívar, Arque, Capinota, en parte sur oeste de Chayanta, en parte sur este de Carrasco.
- **Departamento de Chuquisaca**, en parte sur de la provincia Zudañez, en parte norte de Azurduy, en parte sur este de Boeto, en parte norte de Luis Calvo.
- **Departamento de Santa Cruz**, en parte este de la provincia Caballero, en parte sur de la provincia Vallegrande.

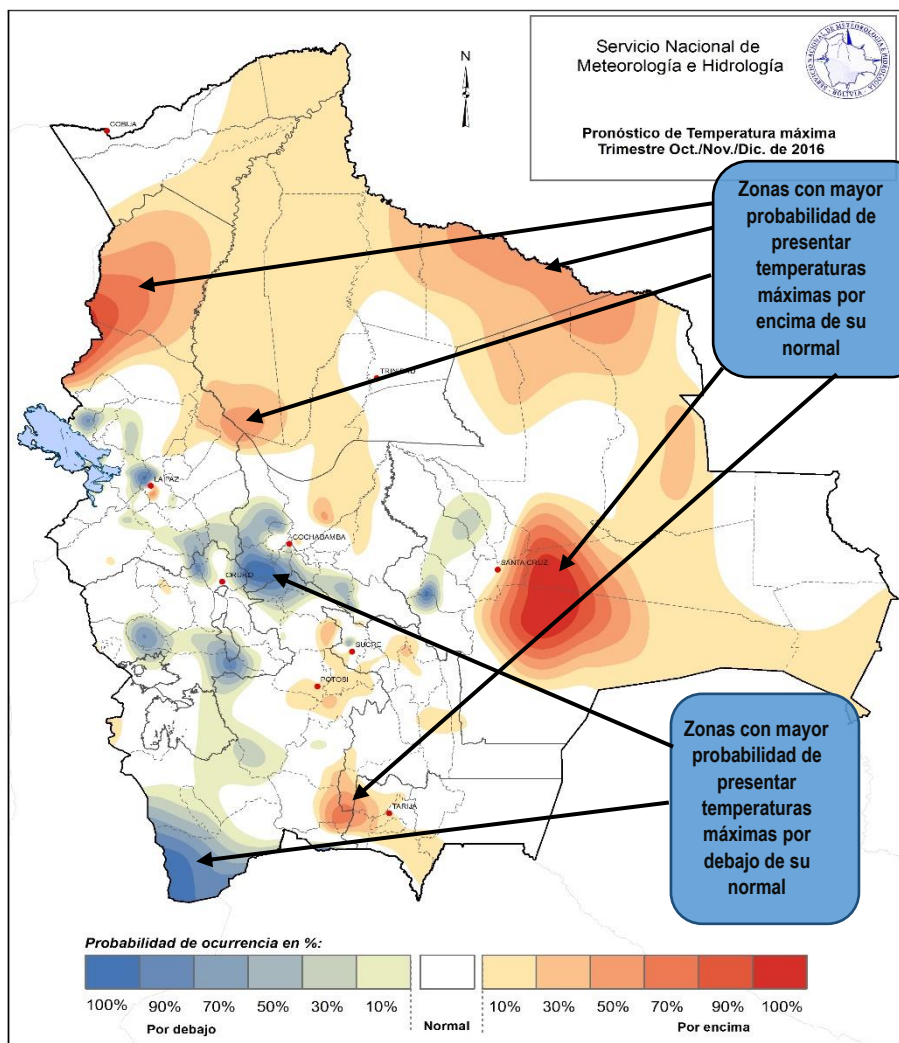
En el resto de las provincias no mencionadas, las precipitaciones estarán cercanos a sus valores normales.

Pronóstico de temperaturas máximas para el trimestre Octubre-Diciembre 2016

Las temperaturas máximas presentaran las siguientes condiciones:

Probabilidad de temperaturas máximas sobre sus valores normales en las siguientes regiones:

- **Departamento de La Paz**, en las provincias: Iturralde, en gran parte de F.Tamayo, en parte norte de: Sur Yungas, Caranavi, Murillo, en parte este de Larecaja,
- **Departamento de Potosí**, en la provincia Saavedra, en parte este de Chayanta, en parte Sur de T. Frias, en parte norte de J.M.Linares, en parte este de Sur Chichas y en parte norte de M. Omiste.
- **Departamento de Cochabamba**, en gran parte de la provincia Chapare, parte noreste de Tiraque, parte noroeste de Carrasco, parte norte de Ayopaya.
- **Departamento de Chuquisaca**, en parte central de Zudañez, en parte norte de Tomina, en parte oeste de Boeto, en parte sur oeste de Sur Cinti y Nor Cinti, parte central de H. Siles.
- **Departamento de Tarija**, en las provincias: Arce, Aviles, en parte sur oeste de Gran Chaco, en gran parte de Mendez, en parte sur oeste de Cercado, en parte sur de O'connor.
- **Departamento de Santa Cruz**, en gran parte de las provincias: Ibañez, Warnes, Cordillera, Velasco, Chiquitos y Busch, en parte sur y norte de Nuflo de Chavez, en parte norte de Guarayos.
- **Departamento de Beni**, en las provincias: Itenez, Yacuma, Ballivian, Vaca Diaz, en gran parte de: Mamore y Moxos.
- **Departamento de Pando**, en las provincias: Roman, Madre de Dios, en gran parte de Abuna, en parte y sud oeste este de Manuripi.



Probabilidad de temperaturas máximas por debajo de sus valores normales en las siguientes regiones:

- **Departamento de La Paz**, en las provincias: Camacho, en parte este de Omasuyos, en parte oeste de Larecaja, en parte sur de las provincias: Aroma, Loayza e Inquisivi.



MINISTERIO DE MEDIO AMBIENTE Y AGUA
SERVICIO NACIONAL DE METEOROLOGÍA E HIDROLOGÍA

“Generación de Información Hidrometeorológica para la Gestión de Riesgos” Unidad de Pronósticos – Unidad de Gestión de Riesgos



- **Departamento de Oruro**, en las provincias: Litoral, Abaroa, en parte noreste de Sabaya, en parte este de L. Cabrera, en parte Oeste de Pagador.
- **Departamento de Potosí**, en las provincias: A de Ibañez, Gral. Bernardino Bilbao, E. Baldivieso, en parte norte de las provincias: R. Bustillo, Charcas, Quijarro, en parte suroeste de Quijarro, en parte sur de Nor Lipez y gran parte de Sur Lipez.
- **Departamento de Cochabamba**, en las provincias: Tapacari, Arque, Bolívar, Capinota, E. Arce, Mizque, parte sur de la provincia Ayopaya y parte oeste de Campero.
- **Departamento de Santa Cruz**, en parte central de la provincia Sara, Santiesteban, en parte oeste de Florida, en parte norte de Vallegrande.

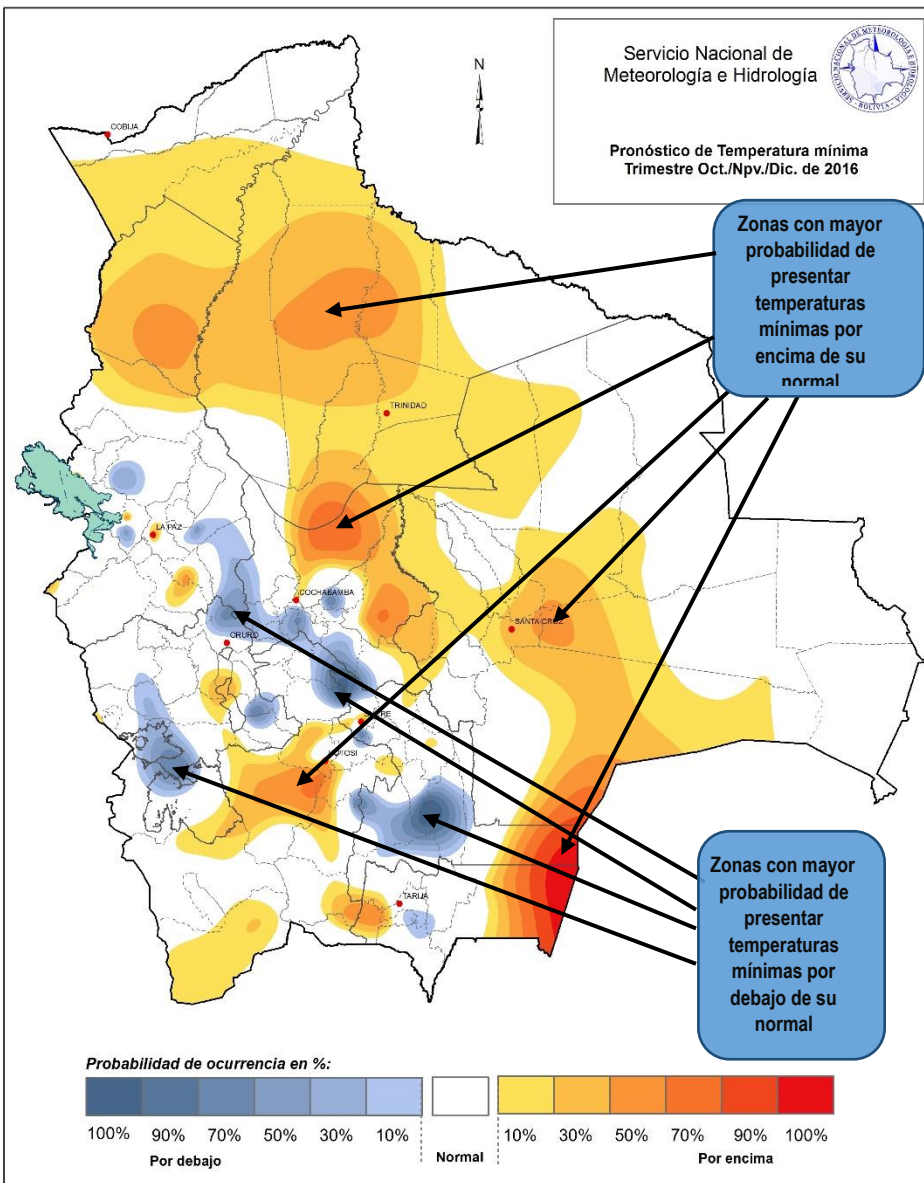
En el resto de las provincias no mencionadas las temperaturas máximas estarán cercanos a sus valores normales.

Pronóstico de temperaturas mínimas para el trimestre Octubre-Diciembre 2016

Las temperaturas mínimas presentaran las siguientes condiciones:

Probabilidad de temperaturas mínimas por encima de sus valores normales en las siguientes regiones:

- **Departamento de La Paz**, en la provincia Iturralde, en parte norte de Franz Tamayo.
- **Departamento de Oruro**, en parte sur de la provincia Saucari, en parte este de Ladislao Cabrera, en gran parte de P. Dalence, en parte suroeste de Poopo y parte oeste de Carangas.
- **Departamento de Potosí**, en la provincia Quijarro, en gran parte de T. Frias y Sud Lipez, en parte norte de C. Saavedra y Nor Lipez, en parte oeste de J.M.Linares, en parte norte de Nor Chichas, en parte este de Sur Chichas.
- **Departamento de Cochabamba**, en las provincias: Chapare, Carrasco, parte norte de Tiraque y parte este de Campero.
- **Departamento de Chuquisaca**, en parte norte y sur de la provincia Zudañez, en parte central de Tomina y parte este de Luis Calvo.
- **Departamento de Tarija**, en gran parte de la provincia Aviles y G. Chaco, en parte sur de Mendez, en parte oeste de Cercado, en parte noroeste de Arce.
- **Departamento de Santa Cruz**, en las provincias: Ibañez, Caballero, Ichilo, parte norte de Vallegrande y Florida, en parte sur de las provincias: Sara, Santiesteban y Ñuflo de Chavez, en gran parte de Guarayos y Cordillera, en parte sur oeste de Velasco, en parte este de Chiquitos.



- **Departamento de Beni**, en las provincias: Yacuma, Mamore, Marban, Cercado, en gran parte de las provincias: Ballivian, Moxos, y Vaca Diaz, en parte oeste de Itenez.
- **Departamento de Pando**, en gran parte de las provincias: Manuripi y Madre de Dios.



MINISTERIO DE MEDIO AMBIENTE Y AGUA
SERVICIO NACIONAL DE METEOROLOGÍA E HIDROLOGÍA

“Generación de Información Hidrometeorológica para la Gestión de Riesgos” Unidad de Pronósticos – Unidad de Gestión de Riesgos



Probabilidad de temperaturas mínimas por debajo de sus valores normales en las siguientes regiones:

- **Departamento de La Paz**, en parte oeste de la provincia Larecaja, en parte sur de las provincias: Los Andes, Sur Yungas, en gran parte de Inquisivi.
- **Departamento de Oruro**, en la provincia: Litoral, en gran parte de Sabaya, en parte oeste de L.Cabrera, en parte central de Abaroa, en parte Norte de Sebastian Pagador y en gran parte de Cercado.
- **Departamento de Potosí**, en la provincia: Gral. Bernardino Bilbao, en gran parte de la provincia Charcas, en parte noreste de la provincia Chayanta.
- **Departamento de Cochabamba**, en las provincias, Arque, Capinota, en gran parte de las provincias: E.Arce y Tapacari; en parte suroeste de Ayopaya, en parte oeste de Tiraque, en parte norte de Bolivar.
- **Departamento de Chuquisaca**, en gran parte de : H. Siles, Azurduy y Nor Cinti, en parte norte de Sur Cinti, y en parte norte y sur de Oropeza.
- **Departamento de Tarija**, en parte sur de la provincia Cercado, en parte norte de Arce, en parte Este de Aviles.

En el resto de las provincias no mencionadas las temperaturas mínimas estarán cercanos a sus valores normales.