

**Boletín Nro. 12
La Paz Diciembre
2016**



**MINISTERIO DE
MEDIO AMBIENTE Y AGUA**

Ministerio de Medio Ambiente y Agua Servicio Nacional de Meteorología e Hidrología

**UNIDAD DE PRONÓSTICOS
UNIDAD DE GESTIÓN DE RIESGOS**

“BOLETÍN INFORMATIVO”

***Pronóstico para el trimestre
Diciembre /2016
Febrero /2017***



Documento producido por las unidades de Pronósticos y Gestión de Riesgos del SENAMHI para informar a las diferentes autoridades gubernamentales, como: miembros del Consejo Nacional de Reducción de Riesgos y Atención de Desastres y Emergencias “CONARADE”; gobiernos departamentales y municipales; tomadores de decisiones; actores involucrados en gestión de riesgos y, aquellos encargados de planificar acciones de prevención contra fenómenos adversos y el desarrollo integral en el territorio Plurinacional de Bolivia.

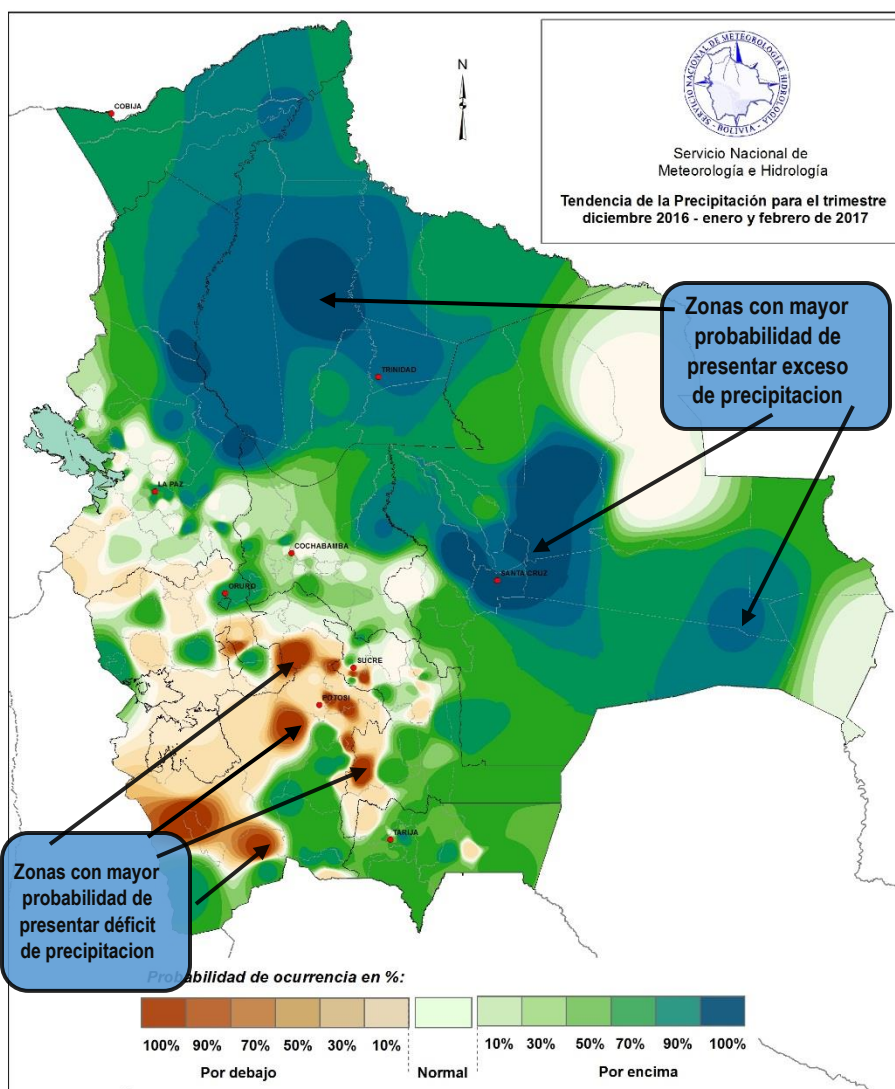
La temperatura en la superficie del mar del Pacífico tropical central ha reducido la velocidad del proceso de enfriamiento, retardando el progreso hacia las condiciones **“La Niña”**, ubicándose al momento dentro del rango **neutral**.

Pronóstico de precipitaciones para el trimestre Diciembre/2016-Enero-Febrero/2017

Las precipitaciones presentaran las siguientes condiciones:

Probabilidad de excesos de precipitaciones en las siguientes regiones:

- **Departamento de La Paz**, en las provincias: Iturralde, Franz Tamayo, Caranavi, Sud Yungas; parte este de las provincias Saavedra y Larecaja; parte oeste de la Provincia Camacho; gran parte de la Provincia Muñecas; gran parte de la Provincia Nor Yungas; en parte central de la Provincia Murillo; parte centro y sur de la Provincia Inquisivi; en parte oeste de las provincias Omasuyos e Ingavi.
- **Departamento de Oruro**, en la Provincia Mejillones; en gran parte de las provincias Sajama, Sabaya, Sur Carangas, Cercado, Dalence; parte oeste de la Provincia Abaroa; parte norte de la Provincia Pagador.
- **Departamento de Potosí**, en las provincias: Bernardino, Alonso de Ibañez, Charcas, Sur Chichas; parte este de la Provincia Bustillos; parte sur de las provincias Linares y Quijarro; en gran parte de las provincias: Nor Chichas y Sur Lipez; parte norte de la Provincia Omiste; parte sur de la Provincia Nor Lipez; parte este de la Provincia Cornelio Saverda.
- **Departamento de Cochabamba**, en las provincias: Chapare, Carrasco, Ayopaya, Tapacari, Arque, Bolívar, Quillacollo, Jordan, Capinota, Arce, Punata, Arani, Campero, Tiraque y Mizque.
- **Departamento de Chuquisaca**, en las provincias: L. Calvo, Siles, Azurduy; en gran parte de las provincias Oropeza y Boeto; parte norte y sur de la Provincia Zudañez; parte centro de la Provincia Tomina; parte este de las provincias Nor Cinti y Sur Cinti,





MINISTERIO DE MEDIO AMBIENTE Y AGUA
SERVICIO NACIONAL DE METEOROLOGÍA E HIDROLOGÍA

“Generación de Información Hidrometeorológica para la Gestión de Riesgos” Unidad de Pronósticos – Unidad de Gestión de Riesgos



- **Departamento de Tarija**, en las provincias: Arce, Avilez, Cercado, O'Connor; en gran parte de la Provincia Gran Chaco; parte este de la Provincia Mendez.
- **Departamento de Beni**, en las provincias: Ballivian, Moxos, Cercado, Marban, Itenez, Mamore, Yacuma y Vaca Diez.
- **Departamento de Santa Cruz**, en las provincias: Ichilo, Sara, Santisteban, Guarayos, Chiquitos, Sandoval, Cordillera, Vallegrande, Ibañez, Warnes; en gran parte de las provincias Velasco y Florida; parte oeste de la Provincia Busch.
- **Departamento de Pando**, en las provincias: Suarez, Abuná, Roman, Manuripi y Madre de Dios.

Probabilidad de déficit de precipitaciones en las siguientes regiones:

- **Departamento de La Paz**, en la Provincia J.M. Pando; parte oeste de Provincia Pacajes; parte suroeste de la Provincia G. Villarroel.
- **Departamento de Oruro**, en las provincias: Litoral, Nor Carangas, Poopo, L. Cabrera; parte noroeste de la Provincia Totora; parte sur de la Provincia Barron; parte norte de las provincias Cercado y Abaroa; parte sudeste de la Provincia Sabaya; parte este de las provincias Carangas y Pagador; parte sur de la Provincia Pagador.
- **Departamento de Potosí**, en las provincias: Chayanta, C.Saavedra, T.Frias, Quijarro, J.M.Linares, Nor Lipez, Baldivieso, D. Campos; en gran parte de la Provincia Bustillo; parte noreste de la Provincia Sur Lipez.
- **Departamento de Chuquisaca**, en parte central de Oropeza; parte oeste de la Provincia Yamparaez; parte este de la Provincia Tomina; gran parte de la Provincia Nor Cinti.
- **Departamento de Tarija**, en parte noroeste de la Provincia Mendez, parte central de la Provincia Gran Chaco.

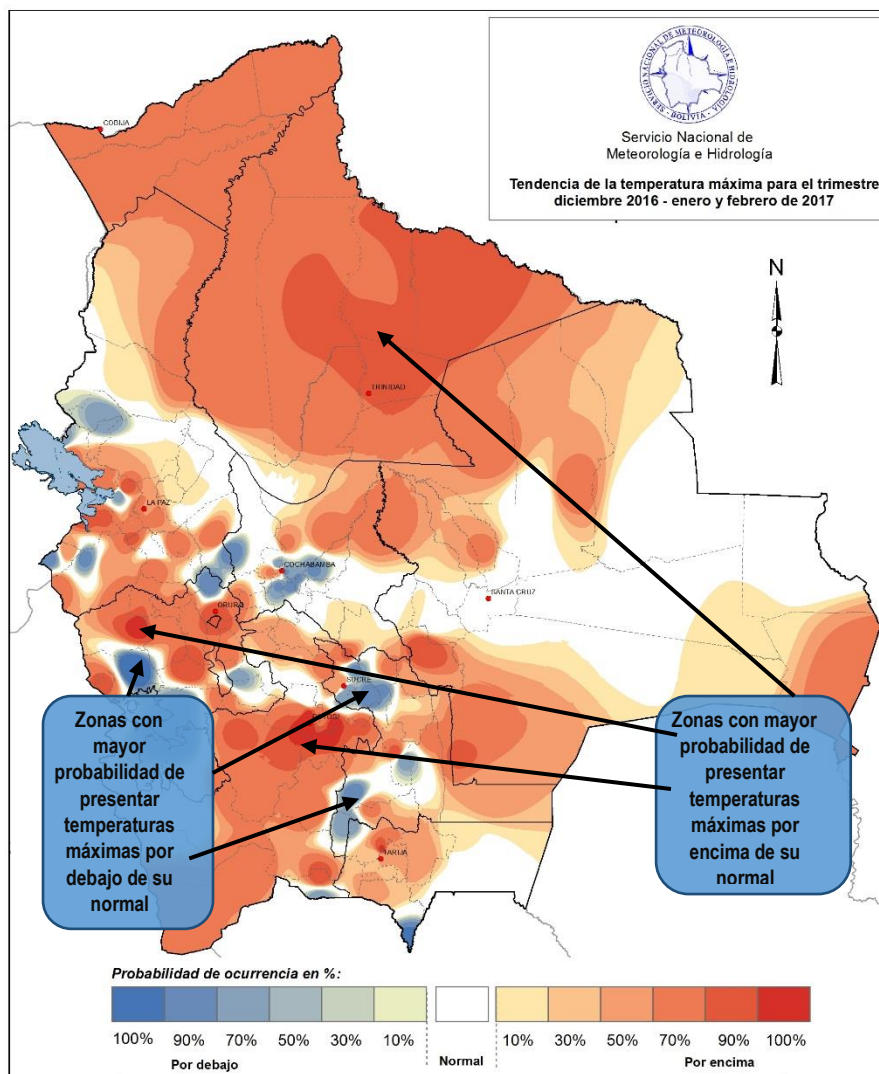
En el resto de las provincias no mencionadas las precipitaciones estarán cercanos a sus valores normales.

Pronóstico de temperaturas Máximas para el trimestre Diciembre/2016-Enero-Febrero/2017

Las temperaturas máximas presentaran las siguientes condiciones:

Probabilidad de temperaturas máximas sobre sus valores normales en las siguientes regiones:

- **Departamento de la Paz**, en las provincias: Iturralde, Omasuyos, G.Villarroel; gran parte de las provincias: Franz Tamayo, Larecaja, Murillo, Ingavi, Los Andes, Aroma, Pacajes, Inquisivi, Nor Yungas, Caranavi; parte norte de la Provincia J.M. Pando; parte sur de las provincias Camacho y Muñecas.
- **Departamento de Oruro**, en las provincias: Totora, Nor Carangas, Saucari, Poopo, Dalence; en gran parte de las provincias: Sur Carangas, Sajama; parte oeste de la Provincia Sabaya; parte este de la Provincia L. Cabrera.
- **Departamento de Potosí**, en las provincias: J.M.Linares, Sur Lipez, en gran parte de las provincias: Ibañez, Charcas, Chayanta, Bustillo, T.Frias, C.Saavedra, Nor Chichas, Sur Chichas; parte sur de las provincias Nor Lipez y Baldivieso; parte norte de la provincia Omiste.
- **Departamento de Cochabamba**, en gran parte de las provincias Chapare y Carrasco; parte oeste de las provincias Tapacari, Arque y Bolivar; parte sur de la Provincia Quillacollo.
- **Departamento de Chuquisaca**, en las provincias: Luis Calvo, Sur Cinti, Boeto; en gran parte de las provincias Tomina, Oropeza; parte noreste de la Provincia Zudañez; parte norte de las provincias Azurduy y Nor Cinti; parte este de la Provincia H.Siles.
- **Departamento de Tarija**, en las provincias: O'Connor, Cercado, Avezil; en gran parte de las provincias Arce y Mendez; parte norte de la Provincia Gran Chaco.
- **Departamento de Santa Cruz**, en gran parte de las provincias: Ichilo, Sara, Santisteban, Guarayos, Chavez, Velasco, Busch, Cordillera y Vallegrande.
- **Departamento de Beni**, en las provincias: Itenez, Mamore, Vaca Diez, Yacuma, Cercado, Marban, Ballivian y Moxos.
- **Departamento de Pando**, en las provincias: Manuripi, Suarez, Abuna, Roman y Madre de Dios.





MINISTERIO DE MEDIO AMBIENTE Y AGUA
SERVICIO NACIONAL DE METEOROLOGÍA E HIDROLOGÍA

“Generación de Información Hidrometeorológica para la Gestión de Riesgos” Unidad de Pronósticos – Unidad de Gestión de Riesgos



Probabilidad de temperaturas máximas por debajo de sus valores normales en las siguientes regiones:

- **Departamento de La Paz**, en la Provincia Saavedra; en parte centro de las provincias Los Andes y Pacajes; parte oeste de la provincia Pando; parte sur de la Provincia Inquisivi.
- **Departamento de Oruro**, en gran parte de la Provincia Sabaya y en parte central de la Provincia Abaroa.
- **Departamento de Potosí**, en parte sur de la Provincia Omiste.
- **Departamento de Cochabamba**, en parte sudoeste de la Provincia Ayopaya; parte este de Quillacollo; en parte sur de las provincias Chapare y Carrasco; en gran parte de las provincias: Punata, Capinota y Jordan; parte norte de la Provincia Arce.
- **Departamento de Chuquisaca**, en la Provincia Yamparaez; parte este de la Provincia Oropeza; parte oeste y centro de Zudañez; parte central de la Provincia Siles; parte sur de la Provincia Azurduy; parte sud oeste de la Provincia Nor Cinti; parte oeste de la Provincia Sur Cinti.
- **Departamento de Tarija**, en parte sur de la Provincia Arce.

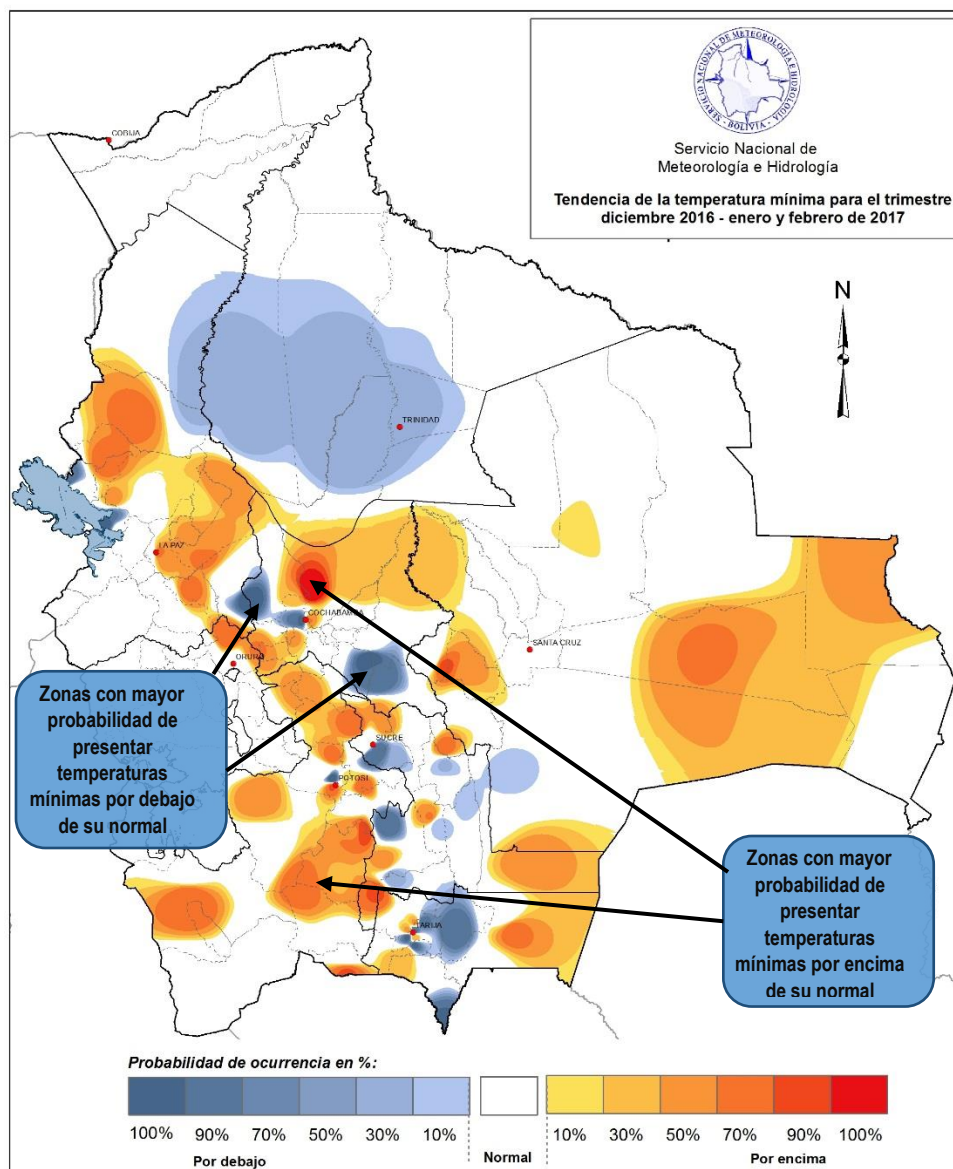
En el resto de las provincias no mencionadas las temperaturas máximas estarán cercanos a sus valores normales.

Pronóstico de temperaturas Mínimas para el trimestre Diciembre/2016-Enero-Diciembre/2017

Las temperaturas mínimas presentaran las siguientes condiciones:

Probabilidad de temperaturas mínimas por encima de sus valores normales en las siguientes regiones:

- **Departamento de La Paz**, en las provincias: Saavedra, Muñecas, Caranavi, Sur Yungas, Loayza, Nor Yungas; en gran parte de las provincias Murillo y Larecaja; parte este de la Provincia Aroma; parte sur de la Provincia Iturrealde.
- **Departamento de Oruro**, en parte este de la Provincia Cercado.
- **Departamento de Potosí**, en las provincias: Ibañez, Chayanta, Nor Chichas; parte central de la Provincia Nor Lipez; parte norte de las provincias Sur Chichas y Baldivieso; en gran parte de las provincias Quijarro, T. Frías, Charcas y Bustillos, parte sur de las provincias Omiste, Saavedra, Bernardino Bilbao.
- **Departamento de Cochabamba**, en las provincias Chapare, Bolívar y Arque, en parte norte de las provincias Carrasco, Quijarro y Tiraque; parte sur de la Provincias Tapacari; en gran parte de la Provincia Capinota; en parte norte y este de la Provincia Ayopaya.
- **Departamento de Tarija**, en gran parte de la Provincia Gran Chaco; en parte norte y sur de la Provincia Mendez; parte sur de la Provincia Avilez; parte norte de la Provincia Arce.
- **Departamento de Chuquisaca**, en parte norte de la Provincia Oropeza; parte noreste de la Provincia Zudañez; parte central de la Provincia Azurduy; parte oeste de la Provincia Sur Cinti; en parte sudoeste de la Provincia Nor Cinti; en gran parte de las provincias: Boeto y Luis Calvo.





MINISTERIO DE MEDIO AMBIENTE Y AGUA
SERVICIO NACIONAL DE METEOROLOGÍA E HIDROLOGÍA

“Generación de Información Hidrometeorológica para la Gestión de Riesgos” Unidad de Pronósticos – Unidad de Gestión de Riesgos



- **Departamento de Santa Cruz**, en las provincias: Florida y Sandoval; en gran parte de las provincias: Ichilo y Chiquitos, parte este y sur de la Provincia Cordillera; parte noroeste de la Provincia Busch.

Probabilidad de temperaturas mínimas por debajo de sus valores normales en las siguientes regiones:

- **Departamento de La Paz**, en parte este de la Provincia Iturrealde; parte noreste de la Provincia F.Tamayo; parte oeste de la Provincia Camacho; en gran parte de la Provincia Omasuyos.
- **Departamento de Potosí**, en parte este de la Provincia Charcas; en parte central de la Provincia T.Frias; parte sur de la Provincia J.M.Linares.
- **Departamento de Cochabamba**, en gran parte de las provincias Mizque y Campero; parte sur de la Provincia Carrasco; parte central de la Provincia Cercado; parte sudoeste de la Provincia Ayopaya.
- **Departamento de Chuquisaca**, en gran parte de la Provincia Yamparaes; parte sur de la Provincia Oropeza; parte norte de las provincias: Luis Calvo, Tomina y H.Siles; parte norte y sur de la Provincia Sur Cinti; parte norte de la Provincia Nor Cinti; parte este de la Provincia Azurduy.
- **Departamento de Tarija**, en la Provincia O'Connor; parte este de la Provincia Mendez; en gran parte de la Provincia Cercado; parte este de la Provincia Aviles; parte sur de la Provincia Arce.
- **Departamento de Santa Cruz**, en parte oeste de la Provincia Cordillera.
- **Departamento de Beni**, en gran parte de las provincias: Ballivian, Yacuma, Moxos, Cercado; parte sur de la Provincia Mamore; parte norte de la Provincia Marban.

En el resto de las provincias no mencionadas las temperaturas mínimas estarán cercanos a sus valores normales.