



Boletín Nro. 02

La Paz Febrero 2016

Ministerio de Medio Ambiente y Agua
Servicio Nacional de
Meteorología e Hidrología

UNIDAD DE PRONÓSTICOS
UNIDAD DE GESTIÓN DE RIESGOS



“BOLETÍN INFORMATIVO”

Pronóstico Trimestral
FEBRERO-MARZO-ABRIL/2016

Documento elaborado por la Unidad de Pronósticos y Gestión de Riesgos del SENAMHI para informar a las autoridades gubernamentales, miembros del Consejo Nacional de Reducción de Riesgos y Atención de Desastres y Emergencias “CONARADE”, tomadores de decisiones, actores involucrados en gestión de riesgos y aquellos encargados de planificar acciones de prevención contra fenómenos adversos y el desarrollo integral en el territorio Plurinacional de Bolivia.



Pronóstico de precipitaciones para el trimestre Febrero-Marzo-Abril

Las precipitaciones presentaran las siguientes condiciones:

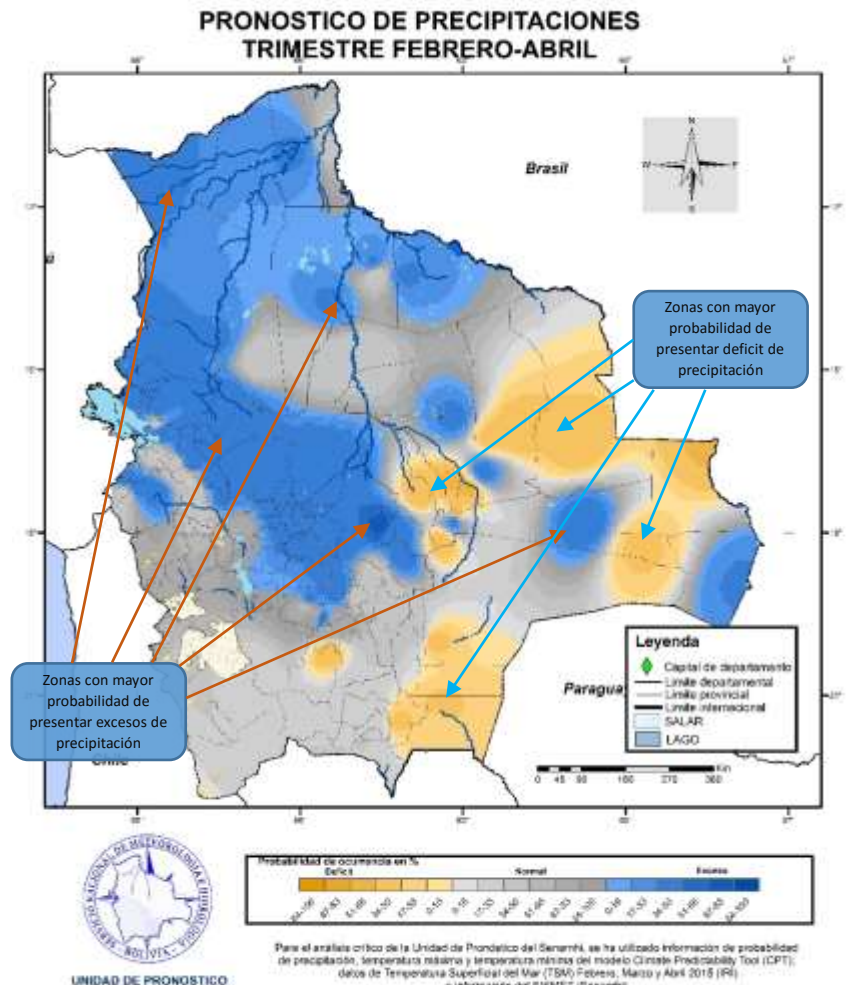
Probabilidad de déficit de precipitación (por debajo de valores normales) en:

- **Departamento de Potosí**, en parte sur de la provincia Jose Maria Linares y en parte norte de la provincia Nor Chichas.
- **Departamento de Tarija**, en las provincias Gran Chaco y Burnet O'Connor.
- **Departamento de Chuquisaca**, en gran parte de la provincia Luis Calvo y en parte sur de la provincia Hernando Siles.
- **Departamento de Santa Cruz**, en la provincia Warnes; en gran parte de la provincia Cordillera; en parte este/sudoeste de la provincia Chiquitos; en parte este de la provincia Florida y en gran parte de las provincias: Ichilo, Sara, Obispo Santiesteban, Ñuflo de Chavez, Velasco, Andres Ibañez y Angel Sandoval.

Probabilidad de excesos de precipitación (por encima de los valores normales) en:

- **Departamento de La Paz**, en las provincias: Inquisivi, Murillo, Manco Kapac, Nor Yungas, Sur Yungas, Caranavi, Larecaja, Muñecas, Camacho, Bautista Saavedra, Franz Tamayo y Abel Iturralde; en gran parte de las provincias: Loayza, Los Andes y Omasuyos; en parte sudeste de la provincia Aroma; en parte central de provincia Pacajes; en parte noreste de la provincia General Jose Manuel Pando y en parte sudoeste de la provincia Ingavi.
- **Departamento de Oruro**, en parte noreste de las provincias Abaroa y Tomas Barron; en parte norte de la provincia Cercado; en parte sudeste de las provincias Pantaleon Dalence y Poopo.
- **Departamento de Potosí**, en las provincias General Bernardino Bilbao, Alonzo Ibañez, Charcas, Rafael Bustillo y Chayanta; en parte norte/este de la provincia Tomas Frias y en parte sudoeste/oeste/noroeste de la provincia Cornelio Saavedra.
- **Departamento de Chuquisaca**, en gran parte de la provincia Oropeza.
- **Departamento de Santa Cruz**, en la provincia Manuel M. Caballero; en gran parte de la provincia Florida; en parte central/este/sudeste de la provincia German Busch; en parte norte de la provincia Cordillera, en parte noroeste de la provincia Ichilo y en parte este de la provincia Andres Ibañez, en parte central de Guarayos, Chiquitos y en parte sur de la provincia Ñuflo de Chavez.
- **Departamento de Beni**, en gran parte de las provincias Itenez y Yacuma; en parte Sudoeste de la provincia Moxos; en parte sudeste de la provincia Marban; en parte este de la provincia Vaca Diez; en parte norte/sur/oeste de la provincia General Jose Ballivian y en parte norte/oeste de la provincia Mamore.
- **Departamento de Cochabamba**, en las provincias: Cercado, Ayopaya, Esteban Arce, Arani, Arque, Capinota, German Jordan, Quillacollo, Chapare, Carrasco, Tapacari, Mizque, Punata, Bolivar, Tiraque y en gran parte de la provincia Campero.
- **Departamento de Pando**, en las provincias: Nicolas Suarez, Manuripi, Madre de Dios, Abuna y en parte este de la provincia Federico Roman.

En el resto de los municipios no mencionados se predice precipitaciones dentro de sus valores normales.





Pronóstico de temperaturas máximas para el trimestre Febrero-Marzo-Abril

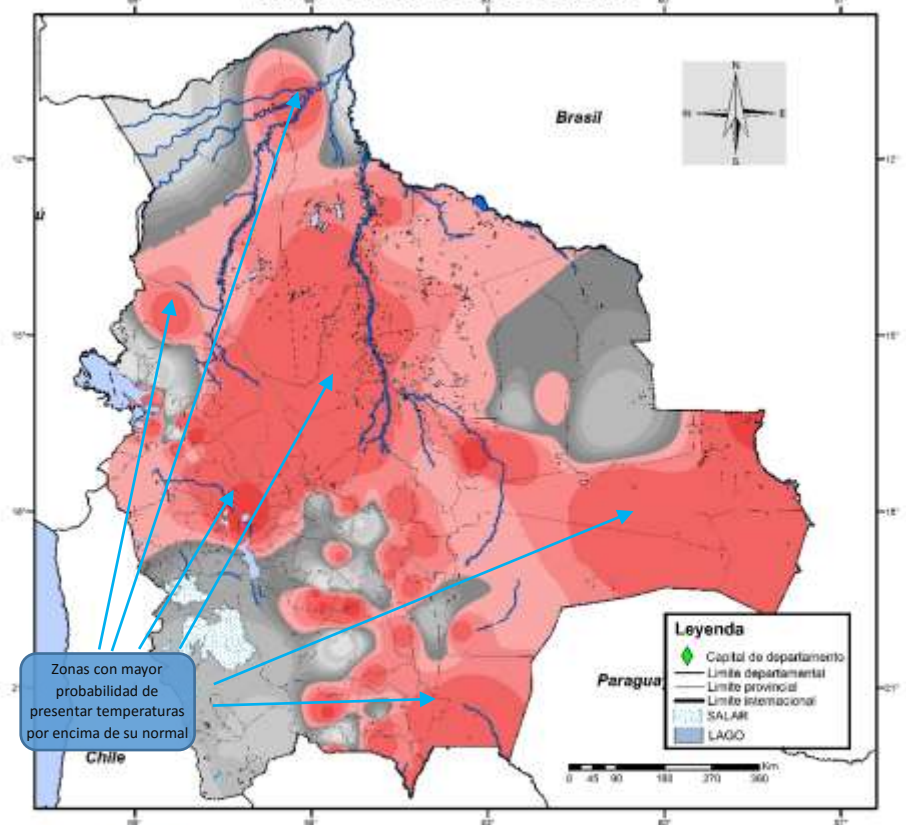
Las temperaturas máximas presentaran las siguientes condiciones:

Probabilidad de temperaturas máximas por encima de su normal en:

- **Departamento de La Paz**, en las provincias: General Jose Manuel Pando, Pacajes, Gualberto Villarroel, Aroma, Loayza, Inquisivi, Sur Yunga, Nor Yungas, Caranavi y Manco Kapac; en gran parte de las provincias: Ingavi, Omasuyos, Franz Tamayo y Murillo; en parte este/oeste de la provincia Los Andes; en parte este de la provincia Larecaja; en parte noreste de la provincia Bautista Saavedra y en parte central/este/sur/sudeste de la provincia Abel Iturralde.
- **Departamento de Oruro**, en las provincias: Cercado, Tomas Barron, Poopo, Pantaleon Dalence, Nor Carangas, Sajama y San Pedro de Totora; en gran parte de las provincias Carangas y Saucari; en parte norte/noroeste de la provincia Sabaya y en parte norte de las provincias Litoral y Abaroa.
- **Departamento de Potosí**, en la provincia Alonzo Ibañez; en parte oeste de las provincias General Bernardino Bilbao y Charcas; en parte este de la provincia Chayanta; en parte sur de las provincias: Tomas Frias, Cornelio Saavedra, Nor Chichas y Modesto Omiste; en parte noreste de la provincia Antonio Quijarro y en gran parte de las provincias: Rafael Bustillo, Sur Chichas y Jose Maria Linares.
- **Departamento de Tarija**, en las provincias: Gran Chaco, Burnet O'Connor, Cercado, Arce y en gran parte de las provincias Mendez y Avilez.
- **Departamento de Chuquisaca**, en las provincias: Sur Cinti, Azurduy y Belisario Boeto; en gran parte de las provincias: Zudañez, Tomina, Nor Cinti y Luis Calvo; en parte noroeste de la provincia Oropeza, en parte este de la provincia Yamparaez y en parte sur de la provincia Hermandado Siles.
- **Departamento de Santa Cruz**, en las provincias: Chiquitos, Angel Sandobal, German Busch, Valle Grande, Florida, Mauel M. Caballero, Ichilo, Sara, Obispo Santiesteban y Warnes; en gran parte de las provincias Cordillera y Guarayos; en parte sur de las provincias Ñuflo de Chavez y Velasco.
- **Departamento de Beni**, en las provincias: Itenes, Mamore, Cercado, Marban, Moxos, Yacuma, General Jose Ballivian y en parte oeste de la provincia Vaca Diez.
- **Departamento de Cochabamba**, en las provincias: Cercado, Ayopaya, Arani, Arque, Capinota, German Jordan, Quillacollo, Chapare, Tapacari, Carrasco, Punata, Tiraque y Bolivar; en parte este de la provincia Campero; en parte norte/noreste de la provincia Mizque y en parte noroeste de la provincia Esteban Arce.
- **Departamento de Pando**, en parte noreste de las provincias Madre de Dios y Manuripi; en parte este/sudeste de la provincia Abuna, en parte sudoeste de la provincia Federico Roman.

En el resto de las provincias no mencionadas se predice que estarán dentro de sus valores normales.

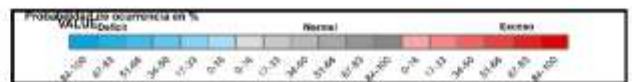
PRONOSTICO DE TEMPERATURAS MÁXIMAS TRIMESTRE FEBRERO-ABRIL



Zonas con mayor probabilidad de presentar temperaturas por encima de su normal



UNIDAD DE PRONOSTICO



Para el análisis crítico de la Unidad de Pronóstico del Senamhi, se ha utilizado información de probabilidad de precipitación, temperatura máxima y temperatura mínima del modelo Climate Predictionability Tool (CPT), datos de Temperatura Superficial del Mar (TSM) Febrero, Marzo y Abril 2015 (IR) e información del SISMET (Senamhi).



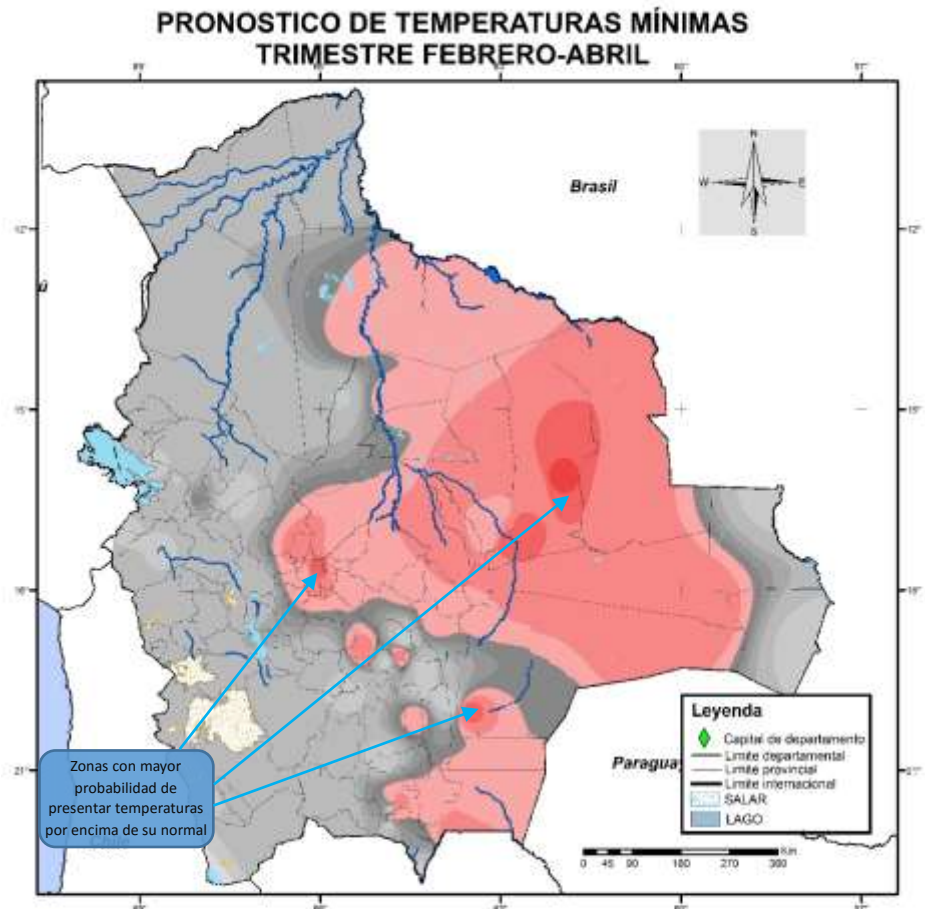
Pronostico de temperaturas mínimas para el trimestre Febrero-Marzo-Abril

Las temperaturas mínimas presentaran las siguientes condiciones:

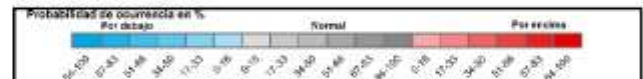
Probabilidad de temperaturas mínimas por encima de su normal en:

- **Departamento de Potosí**, en la provincia General Bernardino Bilbao; en parte este de las provincias Chanyanta y Alonzo Ibañez; en parte norte de las provincias Charcas y Rafael Bustillo.
- **Departamento de Chuquisaca**, en gran parte de las provincias Oropeza y Luis Calvo; en parte central de las provincias Zudañez y Azurduy; en parte oeste de la provincia Tomina; en parte oeste/sur de la provincia Hernando Siles y en parte este de las provincias Yamparaez y Nor Cinti.
- **Departamento de Tarija**, en gran parte de las provincias: Cercado, Gran Chaco y Burnet O'Connor; en parte norte de la provincia Arce y en parte este de las provincias Mendez y Avilez.
- **Departamento de Santa Cruz**, en las provincias: Chiquitos, Andres Ibañez, Florida, Manuel M. Caballero, Ichilo, Sara, Obispo Santiesteban, Warnes, Guarayos y Ñuño de Chavez; en gran parte de las provincias Velasco y Cordillera; en parte noroeste de la provincia German Busch y en parte sudoeste de la provincia Angel Sandoval.
- **Departamento de Cochabamba**, en las provincias: Esteban Arce, Capinota, Quillacollo, Cercado, German Jordan, Punata, Arani y Tiraque; en gran parte de las provincias Mizque y Chapare; en parte norte de la provincia Campero; en parte este/sudeste/sur de la provincia; en parte este de las provincias Tapacari, Arque y Bolivar.
- **Departamento de Beni**, en la provincia Itenez; en gran parte de las provincias: Marban, Cercado y Mamore; en parte este de las provincias Moxos y Yacuma.

En el resto de las provincias no mencionadas se predice que estarán dentro de sus valores normales.



UNIDAD DE PRONOSTICO



Para el análisis crítico de la Unidad de Pronóstico del Seremhi, se ha utilizado información de probabilidad de precipitación, temperatura máxima y temperatura mínima del modelo Climate Prediction Tool (CPT), datos de Temperatura Superficial del Mar (TSM) Febrero, Marzo y Abril 2015 (RI) e información del SISMET (Seremhi).