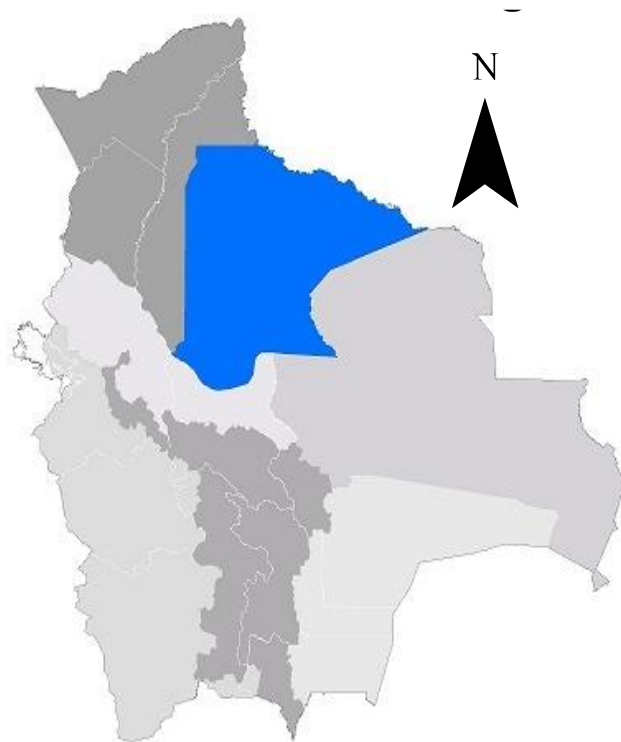


# “BOLETÍN AGROMETEOROLÓGICO”

*MACRO REGIÓN*

*LLANOS*

**Decena del 14 al 23 de enero 2024**



## BOLETÍN AGROMETEOROLÓGICO

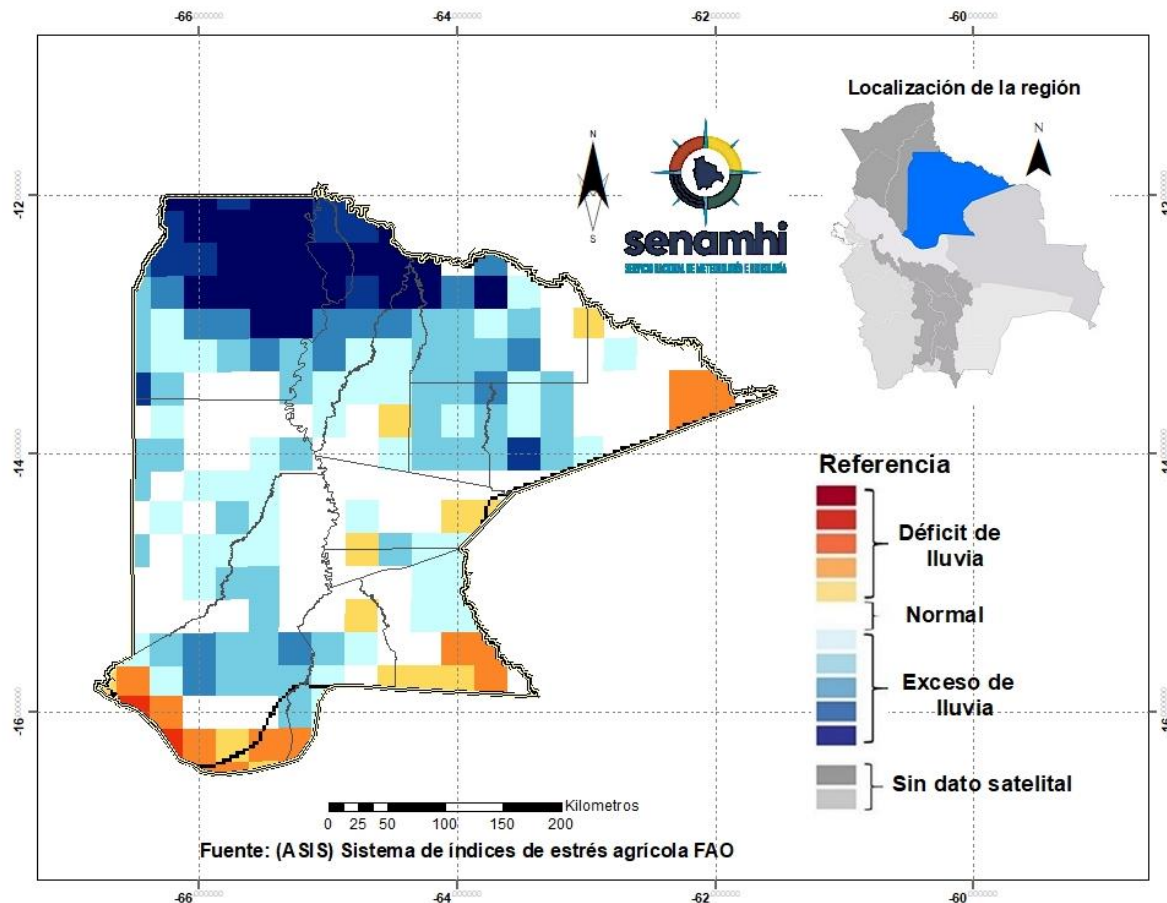
El boletín agrometeorológico tiene por objeto difundir información de monitoreo<sup>1</sup> y pronóstico<sup>2</sup> decenal sobre las condiciones meteorológicas y de vegetación<sup>3</sup>, mediante índices y tendencias probabilísticas de variables en superficie que afectan el desarrollo de los cultivos en la región del Llano boliviano. El boletín está destinado a tomadores de decisiones, personal técnico, productores de sector agropecuario y público en general.

### MONITOREO

#### Anomalía de Precipitación Estimada

Para el decenal comprendido entre el 01 y 10 de enero, la Anomalía de Precipitación Estimada<sup>4</sup> identifica **déficits** de lluvia se observa al noreste, sureste y suroeste de la macro región de los Llanos; **excesos** se observa en gran parte de la macro región de los Llanos.

Decena del 01 y 10 de enero 2024 Anomalía de Precipitación



<sup>1</sup> El monitoreo tiene por objeto seguir y evaluar las condiciones meteorológicas y de vegetación en un periodo de 10 días.

<sup>2</sup> El pronóstico es una predicción del estado de la atmósfera para un periodo futuro.

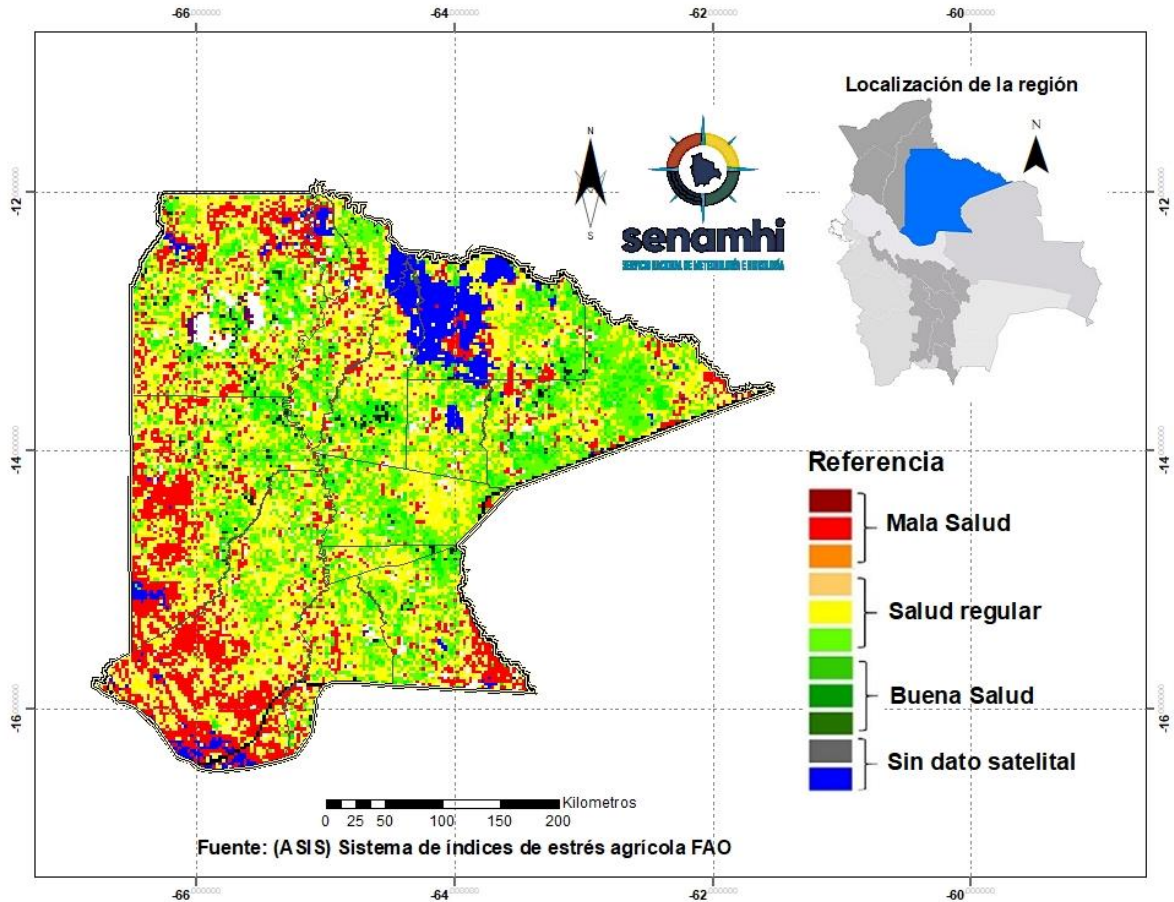
<sup>3</sup> El índice de vegetación es calculado mediante el Sistema del índice de estrés agrícola de la FAO (ASIS).

<sup>4</sup> La Anomalía de Precipitación Estimada representa la diferencia entre la lluvia actual y su normal correspondiente al periodo 1989-2015.

## Índice de salud de la vegetación (VHI) ASIS-FAO

Para el decenal comprendido entre el 01 y 10 de enero, el Índice de Salud de la Vegetación (VHI, por sus siglas en inglés)<sup>5</sup> identifica **mala salud** se observa al noroeste, noreste, sureste, suroeste y oeste de la macro región. Por otro lado, el VHI **salud regular** de la vegetación se observa en gran parte de la macro región de los Llanos, el VHI **Buena Salud** se observa en zonas puntuales al centro de la macro región.

### Decena del 01 y 10 de enero 2024 Índice de salud de la vegetación VHI



<sup>5</sup> El Índice de Salud de la Vegetación (VHI, por sus siglas en inglés) refleja la severidad de una sequía en base a la salud de la vegetación y la influencia de la temperatura en las condiciones vegetales. Un descenso del VHI sería sinónimo de vegetación estresada, y durante un período más largo, un indicativo de sequía.

## PRONÓSTICOS AGROMETEOROLÓGICOS DECENAL DEL 14 AL 23 DE ENERO 2024

El pronóstico agrometeorológico decenal<sup>6</sup> para los siguientes 10 días.

<b>ESTACIÓN METEOROLÓGICA</b>	<b>Temperatura mínima en ° Celsius más baja de la decena</b>	<b>Fechas probables de ocurrencia de temperaturas menores o iguales a 18° Celsius</b>	<b>Temperatura máxima en ° Celsius más alta de la decena</b>	<b>Fechas probables de temperaturas mayores o iguales a 28 ° Celsius</b>	<b>Humedad Relativa en (%)</b>	<b>Evapotranspiración potencial en (mm) de la decena</b>	<b>Precipitación en (mm)</b>	<b>Fechas probables de ocurrencia de precipitaciones</b>	<b>Dirección y velocidad del viento en (Km/h)</b>
Magdalena Lat: -13.261 Lon: -64.059	24	Ninguna para el decenal	33	14,15,16,17,18, 19,20,21,22,23	60-90	54	20-30	14,15,16,17,18,19,20, 21,22,23	NW 10-20
San Joaquín Lat: -13.047 Lon: -64.665	23	Ninguna para el decenal	32	14,15,16,17,18, 19,20,21,22,23	60-90	54	20-30	14,15,16,17,18,19,20, 21,22,23	NW 5-15
San Ramón Lat: -13.264 Lon: -64.605	19	15,18,21,23	33	14,15,16,17,18, 19,20,21,22,23	70-90	67	15-30	14,15,16,17,18,19,20, 21,22,23	NW 5-15
Santa Ana Lat: -13.7176 Lon: -65.4903	24	Ninguna para el decenal	35	14,15,16,17,18, 19,20,21,22,23	70-90	60	20-30	14,15,16,17,18,19,21, 22,23	NW 10-20
Trinidad Lat: -14.816 Lon: -64.911	24	Ninguna para el decenal	33	14,15,16,17,18, 19,20,21,22,23	60-90	57	20-30	14,15,16,17,18,21,22, 23	NW 10-20
Santa Rosa Lat: -13.4088 Lon: -66.3241	24	Ninguna para el decenal	32	14,15,16,17,18, 19,20,21,22,23	60-90	52	30-40	14,15,17,18,19,23	NW 10-20
Baures S. Lat: -13.66348 Lon: -63.702487	24	Ninguna para el decenal	30	14,15,16,17,18, 19,20,21,22,23	60-90	45	20-30	14,15,16,17,18,22,23	V 5-15
San Ignacio S. Lat: -14.89416667 Lon: -65.37777778	24	Ninguna para el decenal	32	14,15,16,17,18, 19,20,21,22,23	60-90	54	10-20	14,15,16,17,18,23	NW 5-15

<sup>6</sup> Los parámetros pronosticados son: temperatura mínima (días con temperaturas más frías), temperatura máxima (días con temperaturas más cálidas), humedad relativa (vapor de agua que puede llegar a formar nubes), evapotranspiración potencial (cantidad de agua que puede evaporarse en un clima dado), Precipitación (lluvia, llovizna, nieve, granizo que cae de la atmósfera) y viento (movimiento de las corrientes de aire).

## RESUMEN AGROMETEOROLÓGICO:

- Se prevé que las temperaturas mínimas oscilarán entre 19°C y 24°C.
- Se prevé que las temperaturas máximas oscilarán entre 30°C y 35°C.
- Se prevé precipitaciones que oscilarán entre 10mm y 40mm.
- Se pronostica que la evapotranspiración estará entre 45mm y 67mm.
- Se prevé, cielo nuboso con lluvias y tormentas eléctricas durante el decenal para: Magdalena, San Joaquín y San Ramón, leve descenso de temperaturas máximas para el día jueves 18 de enero de la presente gestión.

sección elaborada por el INSA y OAP del ministerio de desarrollo rural y tierras (MDRYT)

## EVALUACIÓN DE RIESGO AGROPECUARIO

CULTIVOS/GANADO	AMENAZA	VULNERABILIDAD	RIESGO	RECOMENDACIONES
Ganado	Probabilidad de temperaturas máximas y lluvias esporádicas	Ganado bovino, porcino entre otros.	Probabilidad de estrés por temperaturas elevadas.	Se recomienda suministro de agua para el ganado.