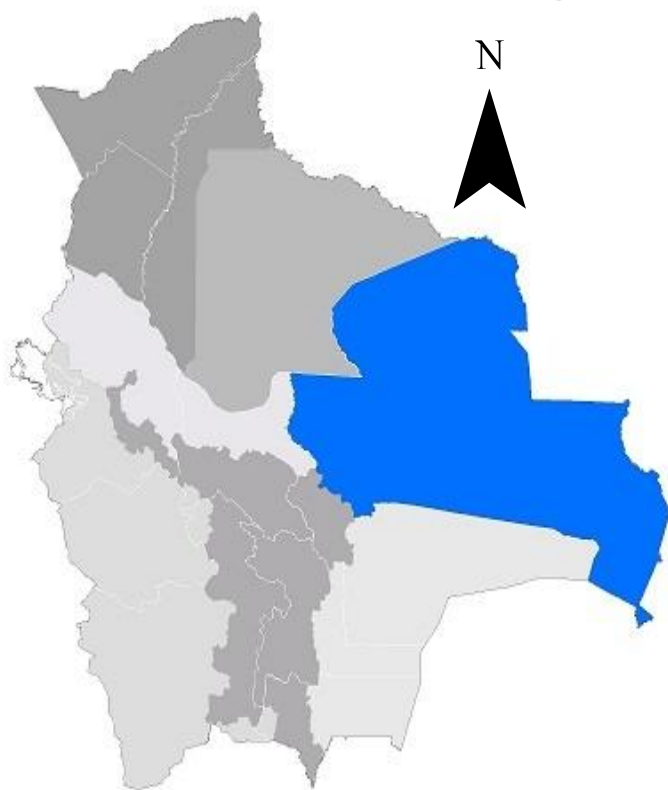


# “BOLETÍN AGROMETEOROLÓGICO”

*MACRO REGIÓN*  
**CHIQUITANÍA**

Decena del 4 al 13 de enero 2024



## BOLETÍN AGROMETEOROLÓGICO

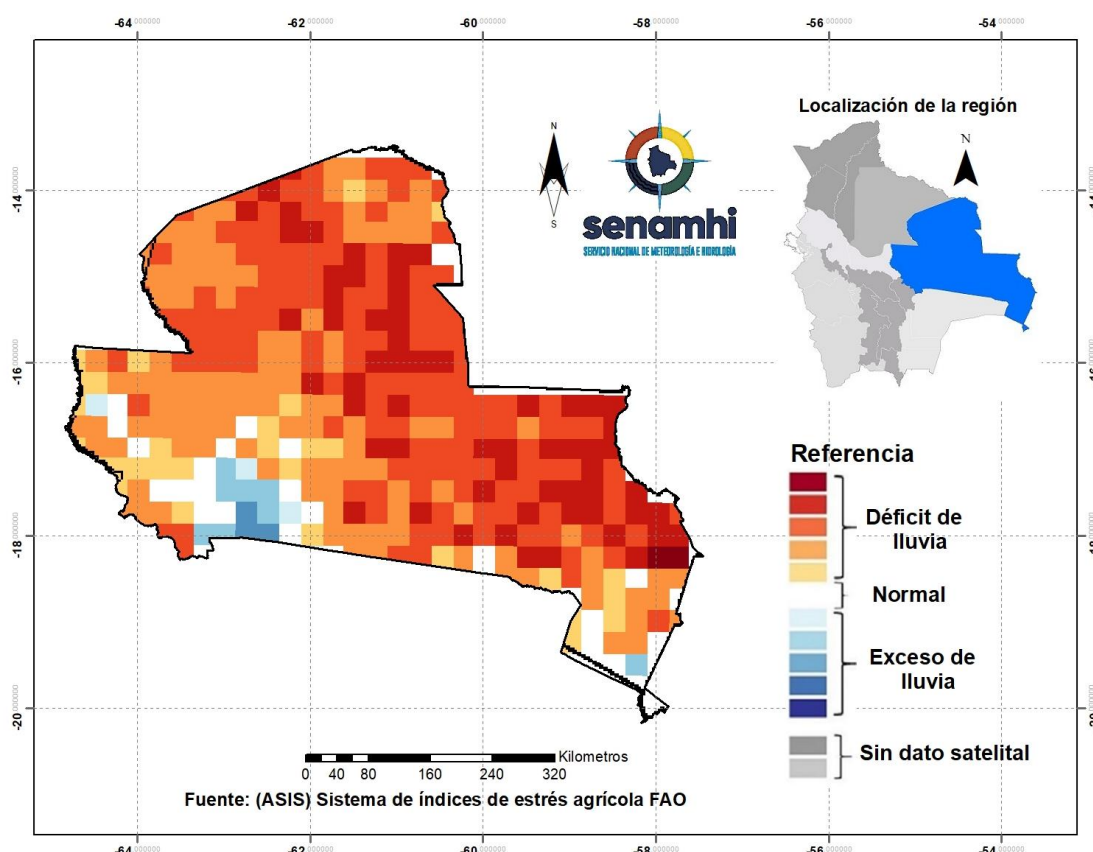
El boletín agrometeorológico tiene por objeto difundir información de monitoreo<sup>1</sup> y pronóstico<sup>2</sup> decenal sobre las condiciones meteorológicas y de vegetación<sup>3</sup>, mediante índices y tendencias probabilísticas de variables en superficie que afectan el desarrollo de los cultivos en la región del altiplano boliviano. El boletín está destinado a tomadores de decisiones, personal técnico, productores de sector agropecuario y público en general.

### MONITOREO

#### Anomalía de Precipitación Estimada

Para el decenal comprendido entre el 20 y 30 de diciembre, la Anomalía de Precipitación Estimada<sup>4</sup> identifica **déficits** de lluvia en gran parte de la Chiquitania; **excesos** se visualiza al sur de la macro región.

#### Decena del 20 y 30 de diciembre 2023 Anomalía de Precipitación



<sup>1</sup> El monitoreo tiene por objeto seguir y evaluar las condiciones meteorológicas y de vegetación en un periodo de 10 días.

<sup>2</sup> El pronóstico es una predicción del estado de la atmósfera para un periodo futuro.

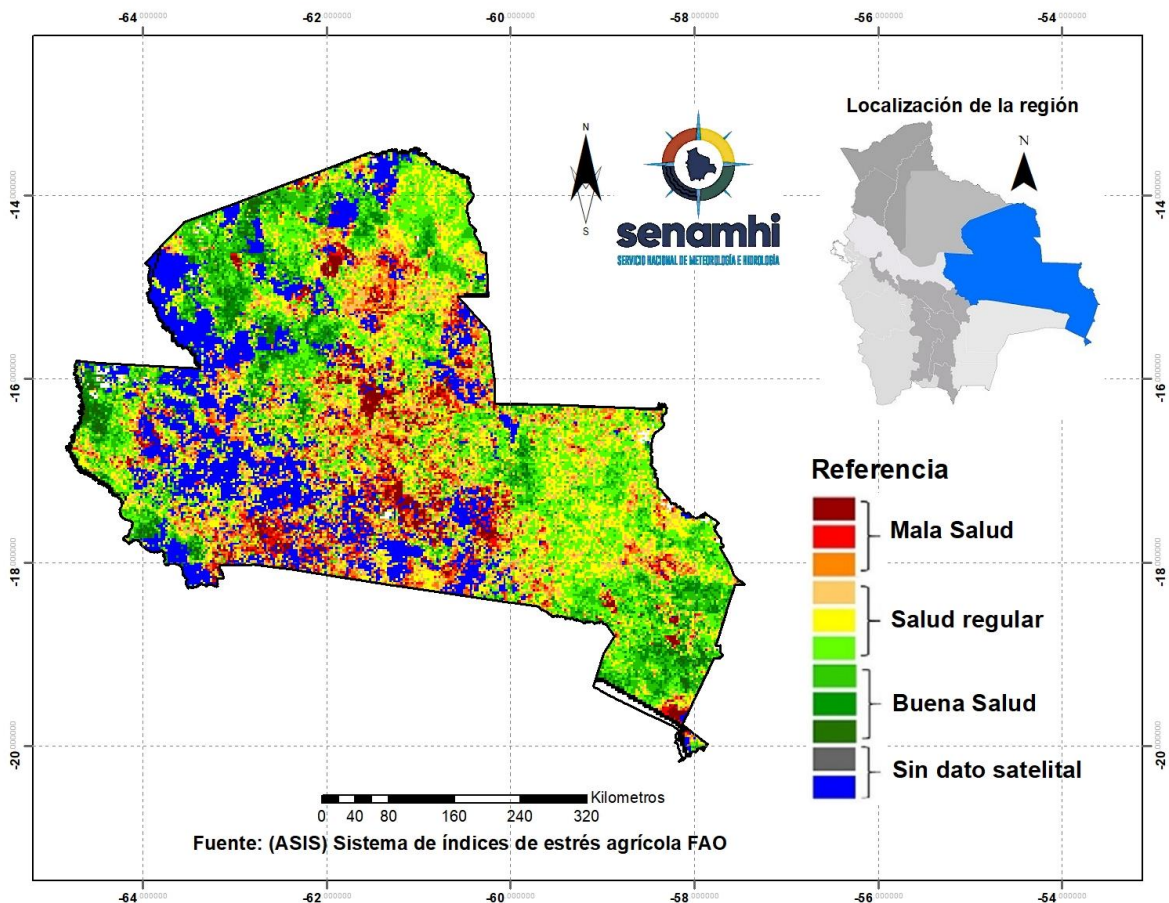
<sup>3</sup> El índice de vegetación es calculado mediante el Sistema del índice de estrés agrícola de la FAO (ASIS).

<sup>4</sup> La Anomalía de Precipitación Estimada representa la diferencia entre la lluvia actual y su normal correspondiente al periodo 1989-2015.

### Índice de salud de la vegetación (VHI) ASIS-FAO

Para el decenal comprendido entre el 20 y 30 de diciembre, el Índice de Salud de la Vegetación (VHI, por sus siglas en inglés)<sup>5</sup> identifica **mala salud** al centro y sur de la macro región. Por otro lado, el VHI **salud regular** de la vegetación se observa al norte, este y centro de la Chiquitania, el VHI **Buena Salud** se observa al noroeste, oeste y sureste de la macro región.

### Decena del 20 y 30 de diciembre 2023 Índice de salud de la vegetación VHI



<sup>5</sup> El Índice de Salud de la Vegetación (VHI, por sus siglas en inglés) refleja la severidad de una sequía en base a la salud de la vegetación y la influencia de la temperatura en las condiciones vegetales. Un descenso del VHI sería sinónimo de vegetación estresada, y durante un período más largo, un indicativo de sequía.



## PRONÓSTICO AGROMETEOROLÓGICO DECENAL DEL 4 al 13 de enero 2024

El pronóstico agrometeorológico decenal<sup>6</sup> para los siguientes 10 días.

<b>ESTACIÓN METEOROLÓGICA</b>	<b>Temperatura mínima en ° Celsius más baja de la decena</b>	<b>Fechas probables de ocurrencia de temperaturas menores o iguales a 18° Celsius</b>	<b>Temperatura máxima en ° Celsius más alta de la decena</b>	<b>Fechas probables de temperaturas mayores o iguales a 30 ° Celsius</b>	<b>Humedad Relativa en (%)</b>	<b>Evapotranspiración potencial en (mm) de la decena</b>	<b>Precipitación en (mm)</b>	<b>Fechas probables de ocurrencia de precipitaciones</b>	<b>Dirección y velocidad del viento en (Km/h)</b>
San Matias Lat: -16.331 Lon: -58.399	22	Ninguna para el decenal	36	4,5,6,7,8,9,10,11,12,13	70-90%	70.4	20-40mm.	4,5,6,9,10,11,12,13	NW 20- 30Km/h
San José Lat:-17.8322 Lon:-60.7442	22	Ninguna para el decenal	36	4,5,6,7,8,9,10,11,12,13	60-80%	70.4	10-20mm.	4,11,12,13	NW 20- 30Km/h
San Javier Lat:-16.271 Lon:-62.47	21	Ninguna para el decenal	33	4,5,6,7,8,9,10,11,12,13	70-90%	62.4	20-40mm.	4,5,7,8,9,10,11,12,13	NW 20- 30Km/h
San Ig. Velasco Lat:-16.381 Lon:-60.961	21	Ninguna para el decenal	33	4,5,6,7,8,9,10,11,12,13	70-90%	62.4	20-40mm.	4,5,7,8,9,10,11,12,13	NW 20- 30Km/h
Robore Lat:-18.3297 Lon:-59.7633	22	Ninguna para el decenal	36	4,5,6,7,8,9,10,11,12,13	60-80%	71.3	10-20mm.	4,5,12,13	NW 20- 30Km/h
Puerto Suarez Lat:-18.9789 Lon:-57.8192	22	Ninguna para el decenal	36	4,5,6,7,8,9,10,11,12,13	60-80%	71.3	10-20mm.	4,5,9,11,12,13	NW 20- 30Km/h
Concepción Lat:-16.1383 Lon:-62.0275	20	Ninguna para el decenal	32	5,6,7,8,9,10,11,13	70-90%	61.0	20-40mm.	4,5,7,8,9,10,11,12,13	NW 20- 30Km/h
Ascensión de Guarayos Lat: -15.15 Lon: -63.15	21	Ninguna para el decenal	32	4,5,6,7,8,9,10,12,13	70-90%	58.4	40-60mm.	4,5,6,7,8,9,10,11,12,13	NW 20- 30Km/h
Santa Cruz-Viru Viru Lat:-17.6486 Lon:-63.1389	20	Ninguna para el decenal	35	5,6,7,8,9,10,11,13	70-90%	70.6	20-40mm.	4,8,11,12,13	NW 30- 60Km/h

<sup>6</sup> Los parámetros pronosticados son: temperatura mínima (días con temperaturas más frías), temperatura máxima (días con temperaturas más cálidas), humedad relativa (vapor de agua que puede llegar a formar nubes), evapotranspiración potencial (cantidad de agua que puede evaporarse en un clima dado), Precipitación (lluvia, llovizna, nieve, granizo que cae de la atmosfera) y viento (movimiento de las corrientes de aire).

Cuatro Cañadas - Colonia Chihuahua Lat:-17.4078 Lon:-62.6802	20	Ninguna para el decenal	35	5,6,7,8,9,10,11,13	70-90%	70.6	20-40mm.	4,8,11,12,13	NW 30-60Km/h
Cuatro Cañadas - CEA-2 Lat:-17.4078 Lon:-62.6802	20	Ninguna para el decenal	35	5,6,7,8,9,10,11,13	70-90%	70.6	20-40mm.	4,8,11,12,13	NW 30-60Km/h
Pailón-Pozo del Tigre Lat:-17.9482 Lon:-62.2479	21	Ninguna para el decenal	34	4,5,6,7,8,9,10,11,12,13	60-80%	65.7	10-20mm.	4,11,12,13	NW 20-30Km/h
San Antonio - Los Angeles Lat:-16.8674 Lon:-64.81	20	Ninguna para el decenal	35	5,6,7,8,9,10,11,13	70-90%	70.6	20-40mm.	4,8,11,12,13	NW 30-60Km/h
San Julián-Comunidad los Angeles Lat:-16.881901 Lon:-62.615402	21	Ninguna para el decenal	34	4,5,6,7,8,9,10,11,12,13	60-80%	65.7	10-20mm.	4,11,12,13	NW 20-30Km/h
San Julián - Núcleo 32 Lat:-16.606559 Lon:-62.945738	20	Ninguna para el decenal	35	5,6,7,8,9,10,11,13	70-90%	70.6	20-40mm.	4,8,11,12,13	NW 20-30Km/h
San Pedro - Río Victoria Lat:-16.4505 Lon:-64.1709	21	Ninguna para el decenal	34	4,5,6,7,8,9,10,11,12,13	60-80%	65.7	10-20mm.	4,11,12,13	NW 20-30Km/h
El Puente Lat:-16.3258 Lon:-62.9175	20	Ninguna para el decenal	34	5,6,7,8,9,10,11,13	70-90%	67.4	20-40mm.	4,5,8,9,10,11,12,13	NW 30-50Km/h
Santa Cruz-Trompillo Lat:-17.805 Lon:-63.178	20	Ninguna para el decenal	35	5,6,7,8,9,10,11,13	70-90%	70.6	20-40mm.	4,8,11,12,13	NW 30-60Km/h
Buena Vista S. Lat:-17.46230556 Lon:-63.66216667	20	Ninguna para el decenal	34	5,6,7,8,9,10,11,13	70-90%	67.4	30-50mm.	4,6,7,8,9,10,11,12,13	NW 30-50Km/h

## RESUMEN AGROMETEOROLÓGICO:

- Se prevé que las temperaturas mínimas oscilaran entre 20°C y 22°C, para toda la macro región de la Chiquitania.
- Se prevé que las temperaturas máximas oscilarán entre 32°C y 36°C, para toda la macro región de la Chiquitania.
- Se prevé que las precipitaciones oscilaran entre 20mm y 40mm en toda la macro región.
- Se pronostica que la evapotranspiración estará entre 58.4mm y 70.6mm.
- Se prevé tormentas eléctricas con lluvias el 4 de enero y lluvias intermitentes el resto de la decena, vientos moderados con ráfagas llegando a los 70km/h, los días 7,8,9,12 y 13.