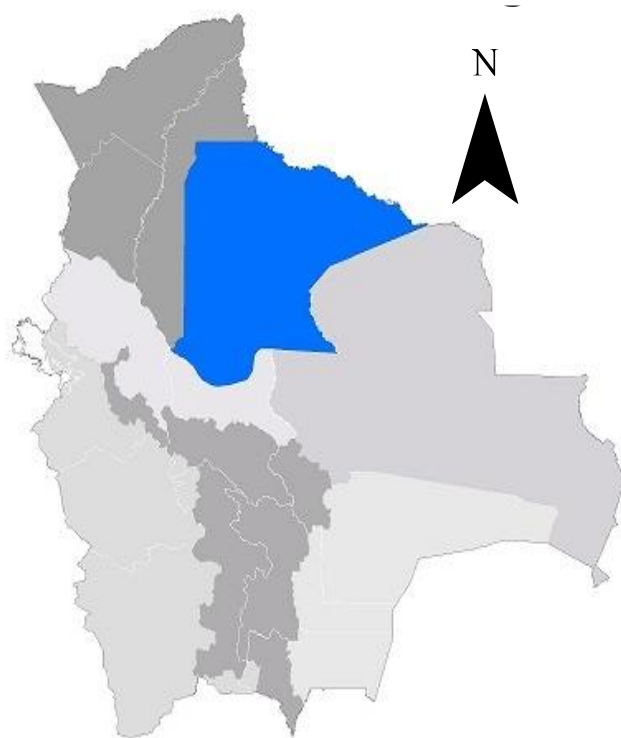


“BOLETÍN AGROMETEOROLÓGICO”

MACRO REGIÓN

LLANOS

Decena del 4 al 13 de enero 2024



BOLETÍN AGROMETEOROLÓGICO

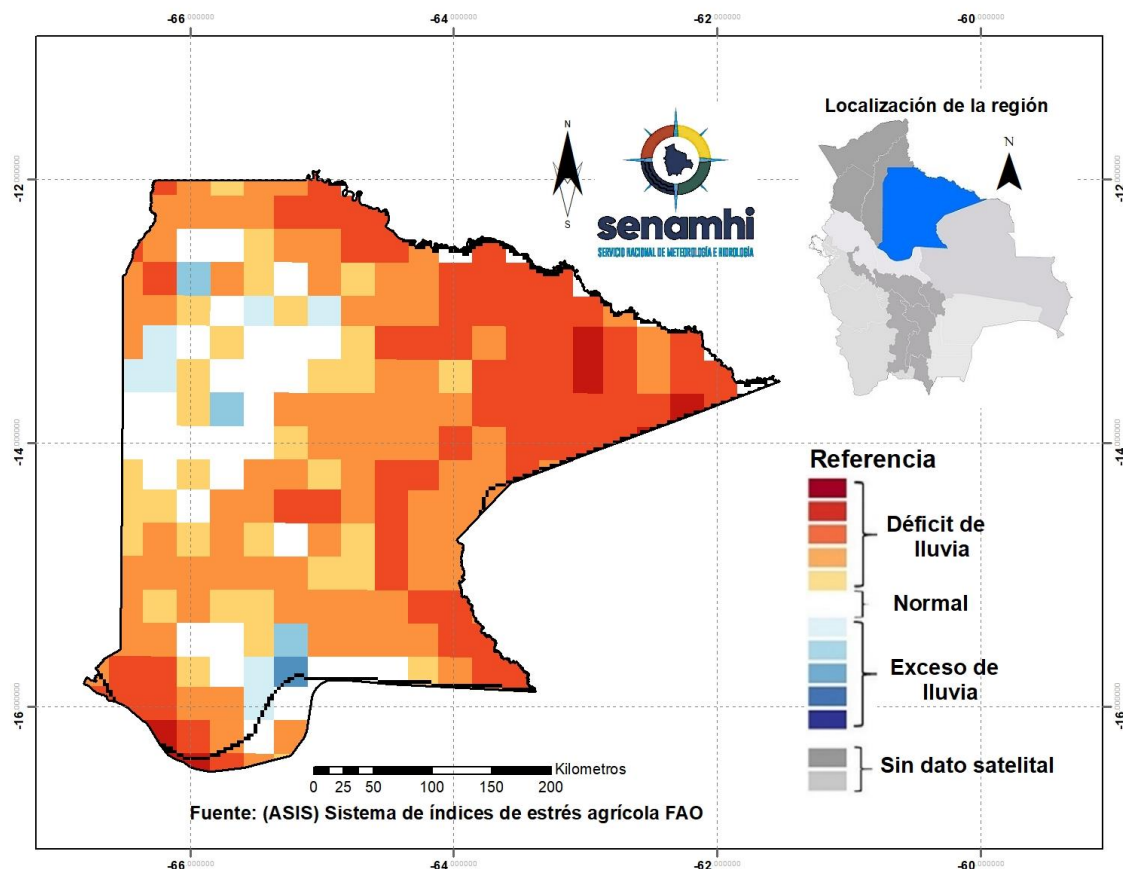
El boletín agrometeorológico tiene por objeto difundir información de monitoreo¹ y pronóstico² decenal sobre las condiciones meteorológicas y de vegetación³, mediante índices y tendencias probabilísticas de variables en superficie que afectan el desarrollo de los cultivos en la región del altiplano boliviano. El boletín está destinado a tomadores de decisiones, personal técnico, productores de sector agropecuario y público en general.

MONITOREO

Anomalía de Precipitación Estimada

Para el decenal comprendido entre el 20 y 30 de diciembre, la Anomalía de Precipitación Estimada⁴ identifica **déficits** de lluvia en gran parte de la macro región de los Llanos; **excesos** en lugares puntuales al sur de la macro región.

Decena del 20 y 30 de diciembre 2023 Anomalía de Precipitación



¹ El monitoreo tiene por objeto seguir y evaluar las condiciones meteorológicas y de vegetación en un periodo de 10 días.

² El pronóstico es una predicción del estado de la atmósfera para un periodo futuro.

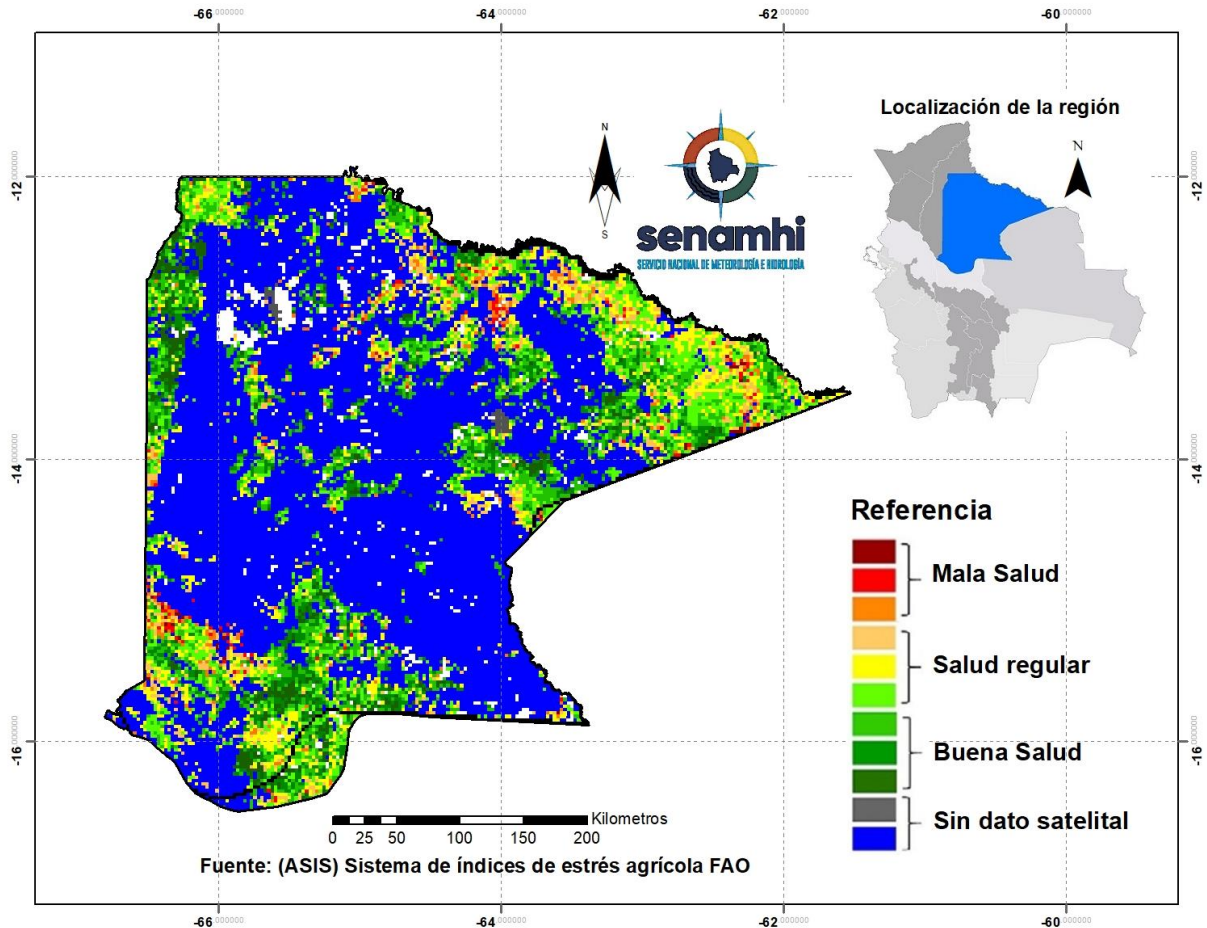
³ El índice de vegetación es calculado mediante el Sistema del índice de estrés agrícola de la FAO (ASIS).

⁴ La Anomalía de Precipitación Estimada representa la diferencia entre la lluvia actual y su normal correspondiente al periodo 1989-2015.

Índice de salud de la vegetación (VHI) ASIS-FAO

Para el decenal comprendido entre el 20 y 30 de diciembre, el Índice de Salud de la Vegetación (VHI, por sus siglas en inglés)⁵ identifica **mala salud** en zonas puntuales al norte de la macro región. Por otro lado, el VHI **salud regular** de la vegetación se observa al este de los Llanos, el VHI **Buena Salud** se observa en gran parte de la macro región.

Decena del 20 y 30 de diciembre 2023 Índice de salud de la vegetación VHI



⁵ El Índice de Salud de la Vegetación (VHI, por sus siglas en inglés) refleja la severidad de una sequía en base a la salud de la vegetación y la influencia de la temperatura en las condiciones vegetales. Un descenso del VHI sería sinónimo de vegetación estresada, y durante un período más largo, un indicativo de sequía.

PRONÓSTICOS AGROMETEOROLÓGICOS DECENAL DEL 4 al 13 de enero 2024

El pronóstico agrometeorológico decenal⁶ para los siguientes 10 días.

ESTACIÓN METEOROLÓGICA	Temperatura mínima en ° Celsius más baja de la decena	Fechas probables de ocurrencia de temperaturas menores o iguales a 18° Celsius	Temperatura máxima en ° Celsius más alta de la decena	Fechas probables de temperaturas mayores o iguales a 28 ° Celsius	Humedad Relativa (%)	Evapotranspiración potencial en (mm) de la decena	Precipitación en (mm)	Fechas probables de ocurrencia de precipitaciones	Dirección y velocidad del viento en (Km/h)
Magdalena Lat:-13.261 Lon:-64.059	23	Ninguna para el decenal	33	4,5,6,7,8,9,10,11,12,13	60-90	57.6	80-90	4,5,6,7,8,9,10,11,12,13	N/NW 8-21
San Joaquín Lat:-13.047 Lon:-64.665	23	Ninguna para el decenal	32	8,9,10,11,12,13	60-90	54.0	80-90	4,5,6,7,8,9,10,11,12,13	NW 12-21
San Ramón Lat:-13.264 Lon:-64.605	23	Ninguna para el decenal	32	8,9,10,11,12,13	60-90	54.0	80-90	4,5,6,7,8,9,10,11,12,13	N/NW 10-20
Santa Ana Lat:-13.7176 Lon:-65.4903	23	Ninguna para el decenal	32	4,5,6,7,8,9,10,11,12,13	60-90	54.0	60-70	4,5,6,7,8,9,10,11,12,13	N/NW 11-23
Trinidad Lat:-14.816 Lon:-64.911	23	Ninguna para el decenal	32	4,5,6,7,8,9,10,11,12,13	60-90	54.0	40-50	4,5,6,7,8,9,10,11,12,13	NW 9-20
Santa Rosa Lat:-13.4088 Lon:-66.3241	23	Ninguna para el decenal	33	4,5,6,7,8,9,10,11,12,13	60-90	57.6	80-90	4,5,6,7,8,9,10,11,12,13	NW 7-25
Baures S. Lat:-13.66348 Lon:-63.702487	23	Ninguna para el decenal	33	4,5,6,7,8,9,10,11,12,13	60-90	57.6	60-70	4,5,6,7,8,9,10,11,12,13	NW 10-20
San Ignacio S. Lat:-14.89416667 Lon:-65.37777778	22	Ninguna para el decenal	33	4,5,6,7,8,9,10,11,12,13	60-90	59.7	70-80	4,5,6,7,9,10,11,12,13	N/NW 10-20

RESUMEN AGROMETEOROLÓGICO:

- Se prevé que las temperaturas mínimas oscilaran entre 22°C y 23°C, siendo San Ignacio con el valor más bajo de toda macro región de los Llanos.

⁶ Los parámetros pronosticados son: temperatura mínima (días con temperaturas más frías), temperatura máxima (días con temperaturas más cálidas), humedad relativa (vapor de agua que puede llegar a formar nubes), evapotranspiración potencial (cantidad de agua que puede evaporarse en un clima dado), Precipitación (lluvia, llovizna, nieve, granizo que cae de la atmosfera) y viento (movimiento de las corrientes de aire).

- Se prevé que las temperaturas máximas oscilarán entre 32°C y 33°C, siendo Santa Rosa y Baures los lugares que presentarán el valor más alto en toda la macro región de los Llanos.
- Se prevé que las precipitaciones oscilaran entre 60mm y 80mm en toda la macro región.
- Se pronostica que la evapotranspiración estará entre 54mm y 59.7mm.
- Se prevé lluvias con probables tormentas eléctricas moderados temporalmente fuertes principalmente entre los días 4 al 6.