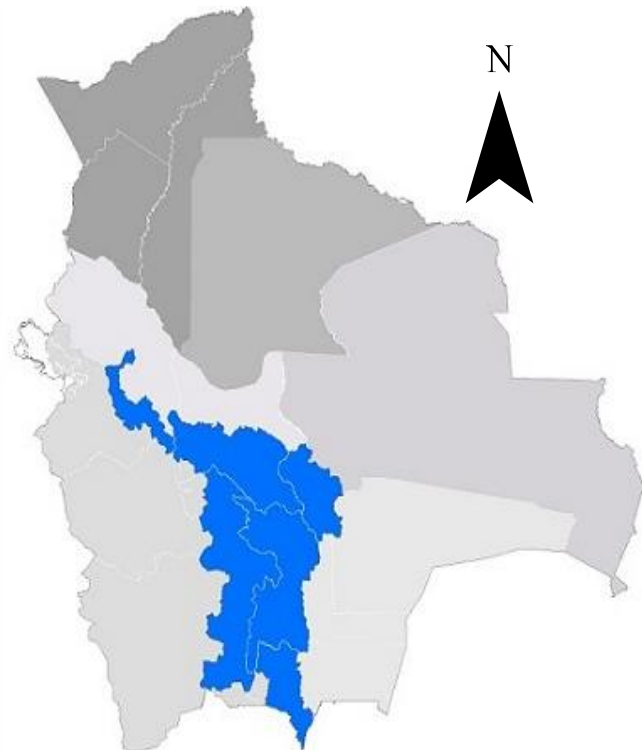


# “BOLETÍN AGROMETEOROLÓGICO”

*MACRO REGIÓN*

*VALLES*

**Decena del 4 al 13 de enero 2024**



## BOLETÍN AGROMETEOROLÓGICO

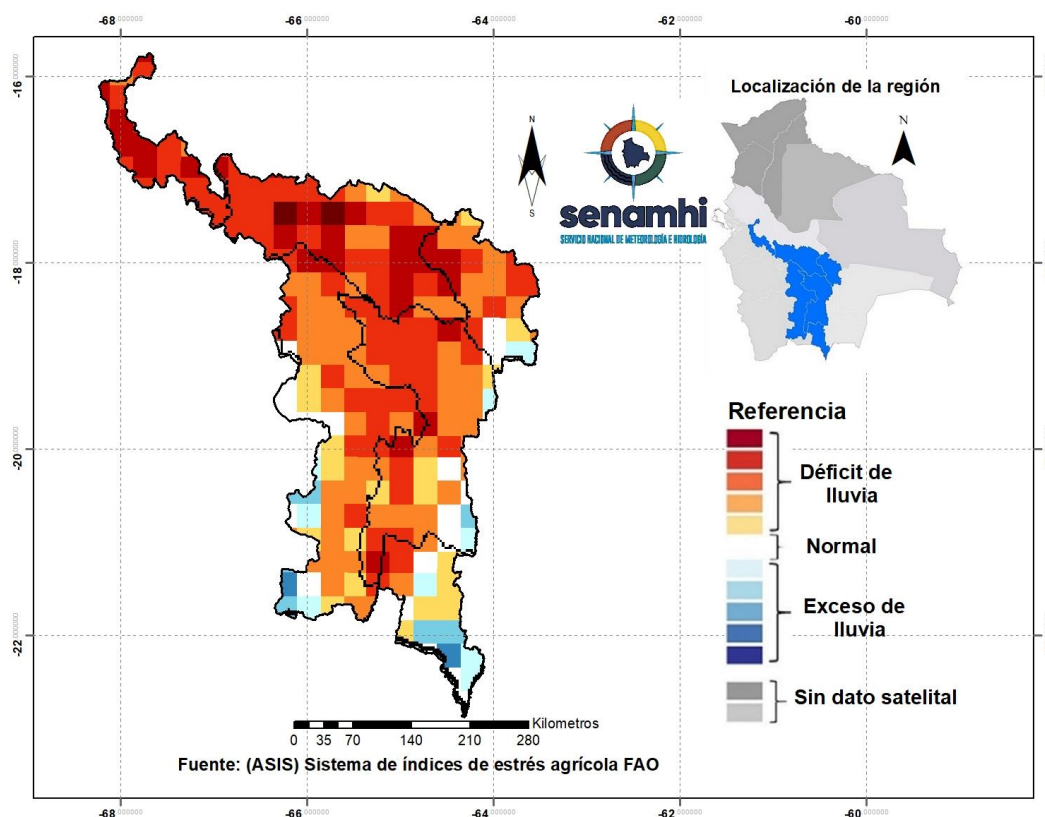
El boletín agrometeorológico tiene por objeto difundir información de monitoreo<sup>1</sup> y pronóstico<sup>2</sup> decenal sobre las condiciones meteorológicas y de vegetación<sup>3</sup>, mediante índices y tendencias probabilísticas de variables en superficie que afectan el desarrollo de los cultivos en la región del altiplano boliviano. El boletín está destinado a tomadores de decisiones, personal técnico, productores de sector agropecuario y público en general.

### MONITOREO

#### Anomalía de Precipitación Estimada

Para el decenal comprendido entre el 20 y 30 de diciembre, la Anomalía de Precipitación Estimada<sup>4</sup> identifica **déficits** de lluvia en gran parte de la macro región de los Valles; **excesos** se visualizan en zonas puntuales al sur de la macro región.

#### Decena del 20 y 30 de diciembre 2023 Anomalía de Precipitación



<sup>1</sup> El monitoreo tiene por objeto seguir y evaluar las condiciones meteorológicas y de vegetación en un periodo de 10 días.

<sup>2</sup> El pronóstico es una predicción del estado de la atmósfera para un periodo futuro.

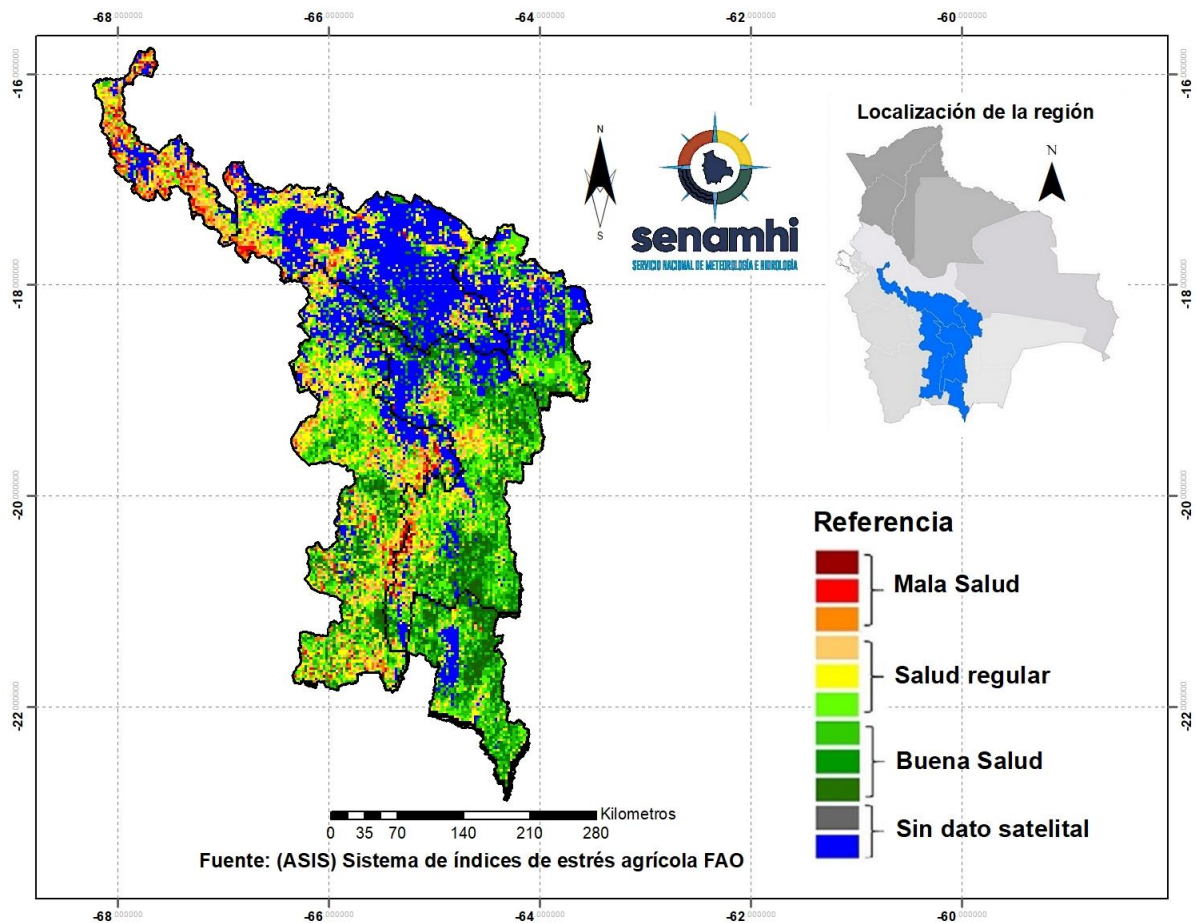
<sup>3</sup> El índice de vegetación es calculado mediante el Sistema del índice de estrés agrícola de la FAO (ASIS).

<sup>4</sup> La Anomalía de Precipitación Estimada representa la diferencia entre la lluvia actual y su normal correspondiente al periodo 1989-2015.

### Índice de salud de la vegetación (VHI) ASIS-FAO

Para el decenal comprendido entre el 20 y 30 de diciembre, el Índice de Salud de la Vegetación (VHI, por sus siglas en inglés)<sup>5</sup> identifica **mala salud** al noroeste de la macro región. Por otro lado, el VHI **salud regular** de la vegetación se observa al norte y centro de los Valles, el VHI **Buena Salud** se observa al noreste centro y sur de la macro región.

### Decena del 20 y 30 de diciembre 2023 Índice de salud de la vegetación VHI



<sup>5</sup> El Índice de Salud de la Vegetación (VHI, por sus siglas en inglés) refleja la severidad de una sequía en base a la salud de la vegetación y la influencia de la temperatura en las condiciones vegetales. Un descenso del VHI sería sinónimo de vegetación estresada, y durante un período más largo, un indicativo de sequía.

## PRONÓSTICOS AGROMETEOROLÓGICOS DECENAL DEL 4 al 13 de enero 2024

El pronóstico agrometeorológico decenal<sup>6</sup> para los siguientes 10 días.

<i>ESTACIÓN METEOROLÓGICA</i>	Temperatura mínima en ° Celsius más baja de la decena	Fechas probables de ocurrencia de temperaturas menores o iguales a 15° Celsius	Temperatura máxima en ° Celsius más alta de la decena	Fechas probables de temperaturas mayores o iguales a 25 ° Celsius	Humedad Relativa en (%)	Evapotranspiración potencial en (mm) de la decena	Precipitación en (mm)	Fechas probables de ocurrencia de precipitaciones	Dirección y velocidad del viento en (Km/h)
El Villar Lat: -19.6472 Lon: -64.3069	12	4,5,6,7,8,9, 10,11,12,13	31	4,5,6,7,8,9,10,1 1,12,13	50-70	69.7	0-10	4,5,11,12,1 3	VRB 10-25
Camargo Lat: -20.641114 Lon: -65.206297	12	4,5,6,7,8,9, 10,11,12,13	30	6,7,8,9,10,11,1 2,13	40-60	67.8	0-5	4,5,11,12,1 3	ENE 15-30
Sucre Lat: -19.0083 Lon: -65.653081	10	4,5,6,7,8,9, 10,11,12,13	27	8,9,10,12,13	40-60	60.9	0-5	4,5,11,12,1 3	ENE 10-25
Trancas Lat: -21.3074 Lon: -64.815585	11	4,5,6,7,8,9, 10,11,12,13	28	6,7,8,9,10,11,1 2	40-70	63.7	0-7	4,5,6,8,9,10 ,11,12,13	ESE 10-25
Tarija-Centro Lat: -21.6383 Lon: -64.3786	13	4,5,6,7,8,9, 10,11,12,13	32	4,5,6,7,8,9,10,1 1,12,13	60-80	72.7	0-12	4,5,8,9,10,1 1,12,13	SE 10-20
Yesera Norte Lat: -21.372222 Lon: -64.550833	13	4,5,6,7,8,9, 10,11,12,13	29	6,7,8,9,10,11,1 2,13	50-70	64.3	0-10	4,5,6,8,9,10 ,11,12,13	NNE 10-20
Pasorapa Lat: -17.8555 Lon: -65.2278	12	4,5,6,7,8,9, 10,11,12,13	30	5,6,7,8,9,10,11, 12,13	50-70	67.0	0-6	4,5,6,8,9,10 ,11,12,13	NE 10-20
Villa Rivero Lat: -17.615534 Lon: -65.810136	7	4,5,6,7,8,9, 10,11,12,13	27	7,8,9,10,11,12	30-70	63.3	0-8	4,5,12,13	ESE 10-25
Anzaldo Lat: -17.780879 Lon: -65.930702	9	4,5,6,7,8,9, 10,11,12,13	26	8,10,12	30-60	59.2	0-5	4,5,12,13	SE 15-25

<sup>6</sup> Los parámetros pronosticados son: temperatura mínima (días con temperaturas más frías), temperatura máxima (días con temperaturas más cálidas), humedad relativa (vapor de agua que puede llegar a formar nubes), evapotranspiración potencial (cantidad de agua que puede evaporarse en un clima dado), Precipitación (lluvia, llovizna, nieve, granizo que cae de la atmósfera) y viento (movimiento de las corrientes de aire).

Mizque Lat:-17.9572881 Lon:-65.355712	13	4,5,6,7,8,9, 10,11,12,13	32	4,5,6,7,8,9,10,1, 1,12,13	40-60	71.5	0-7	4,5,12,13	E 10-25
Cbba-Sarco Lat: -17.3315 Lon: -66.1803	13	4,5,6,7,8,9, 10,11,12,13	30	7,8,9,10,11,12	50-70	65.9	0-10	4,5,6,10,11, 12,13	VRB 10-25
Cbba-Aeropuerto Lat: -17.083 Lon: -65.846	11	4,5,6,7,8,9, 10,11,12,13	28	7,8,9,10,11,12	40-60	62.6	0-10	4,5,6,10,11, 12,13	SE 10-20
La Paz-Centro Lat: -16.8446 Lon: -67.8089	7	4,5,6,7,8,9, 10,11,12,13	24	Ninguna para el decenal	50-70	55.2	0-10	4,5,6,7,8,10 ,11,12,13	SE 10-20
Mecapaca Lat: -16.67064 Lon: -68.019973	8	4,5,6,7,8,9, 10,11,12,13	25	9,10	50-70	56.9	0-7	4,5,6,11,12, 13	SE 15-25
Luribay Lat: -17.0735 Lon: -67.6749	11	4,5,6,7,8,9, 10,11,12,13	26	8,9,10	60-80	57.2	0-12	4,5,6,7,8,10 ,11,12,13	NW 15-30
Cotagaita Lat: -20.820648 Lon: -65.65891	13	4,5,6,7,8,9, 10,11,12,13	31	4,5,6,7,8,9,10,1, 1,12,13	40-60	69.5	0-3	5,13	ENE 15-30
Tupiza Lat: -21.438463 Lon: -65.715438	9	4,5,6,7,8,9, 10,11,12,13	29	7,8,9,10,11,12, 13	40-60	68.2	0-5	4,5,6,11,12, 13	NE 15-30
Tarapaya Lat: -19.47675 Lon: -65.7837	7	4,5,6,7,8,9, 10,11,12,13	24	Ninguna para el decenal	50-70	55.9	0-8	4,5,7,11,12, 13	NE 15-30
Vallegrande Lat: -18.481 Lon: -64.108	11	4,5,6,7,8,9, 10,11,12,13	29	5,6,7,8,9,10,11, 12,13	40-60	65.3	0-4	4,5,8,11,12, 13	NNE 10-25

## RESUMEN AGROMETEOROLÓGICO:

- Se prevé que las temperaturas mínimas oscilarán entre 7°C y 13°C, siendo Tarapaya el lugar con el valor más bajo de toda macro región de los Valles.
- Se prevé que las temperaturas máximas oscilarán entre 15°C y 30°C, siendo Tarija Centro el lugar que presentarán el valor más alto en toda la macro región de los Valles.
- Se prevé precipitaciones de 0 a 10 mm en gran parte de las estaciones.
- Se pronostica que la evapotranspiración estará entre 55.2mm y 72.7mm.
- Se prevé en la decena ocurrencia de precipitaciones y eventos puntuales en forma de lluvias dispersas y tormentas eléctricas con probabilidad de granizo con montos máximos de 12mm., los registros de extremas mínimas menores a 15°C y máximas menores a 30°C, los vientos en general con máximos de viento del Este de hasta 30km/h.