

“BOLETÍN AGROMETEOROLÓGICO”

MACRO REGIÓN
CHIQUITANÍA

Decena del 14 al 23 de octubre 2023



BOLETÍN AGROMETEOROLÓGICO

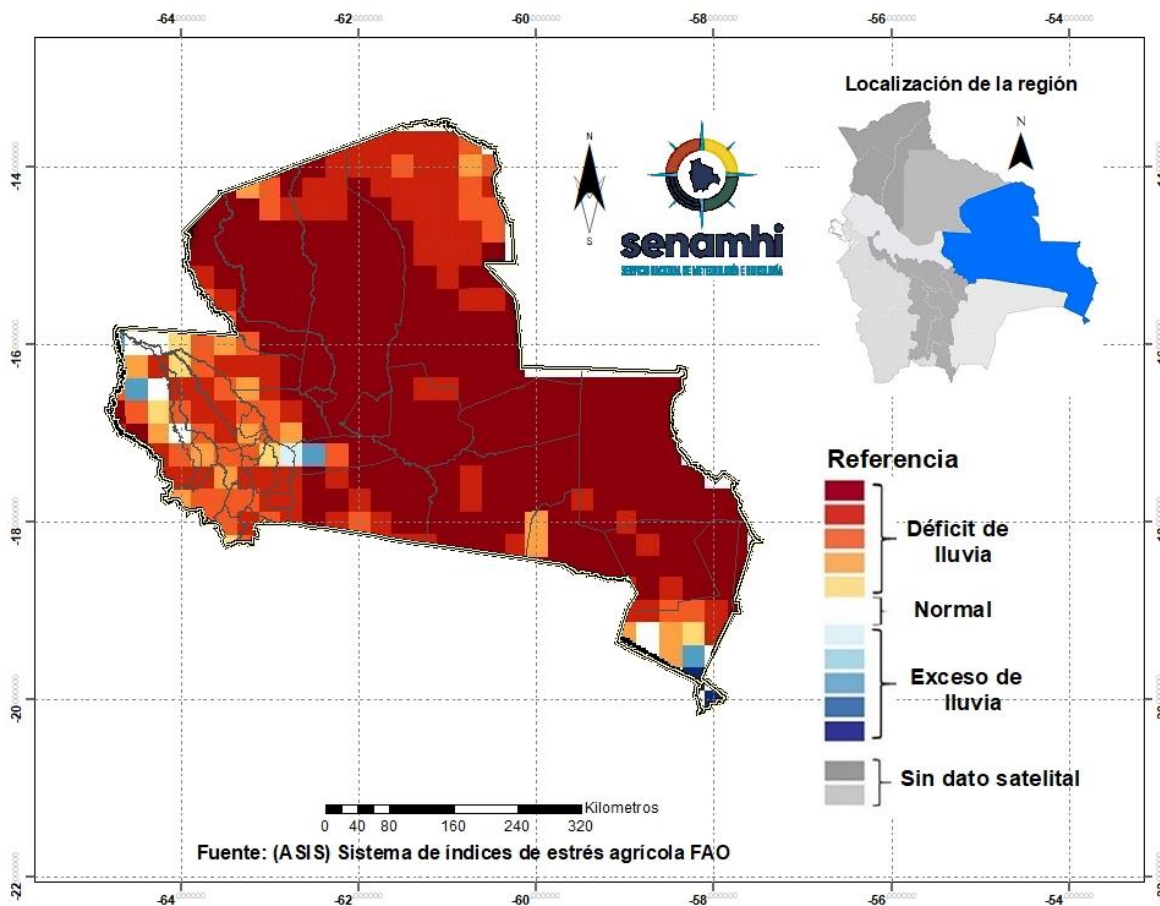
El boletín agrometeorológico tiene por objeto difundir información de monitoreo¹ y pronóstico² decenal sobre las condiciones meteorológicas y de vegetación³, mediante índices y tendencias probabilísticas de variables en superficie que afectan el desarrollo de los cultivos en la región de la Chiquitanía boliviano. El boletín está destinado a tomadores de decisiones, personal técnico, productores de sector agropecuario y público en general.

MONITOREO

Anomalía de Precipitación Estimada

Para el decenal comprendido entre el 1 y 10 de octubre, la Anomalía de Precipitación Estimada⁴ identifica **déficits** de lluvia se observa en gran parte de la Chiquitanía; **excesos** se observa al sureste y en zonas puntuales a oeste de la macro región.

Decena del 1 y 10 de octubre 2023 Anomalía de Precipitación



¹ El monitoreo tiene por objeto seguir y evaluar las condiciones meteorológicas y de vegetación en un periodo de 10 días.

² El pronóstico es una predicción del estado de la atmósfera para un periodo futuro.

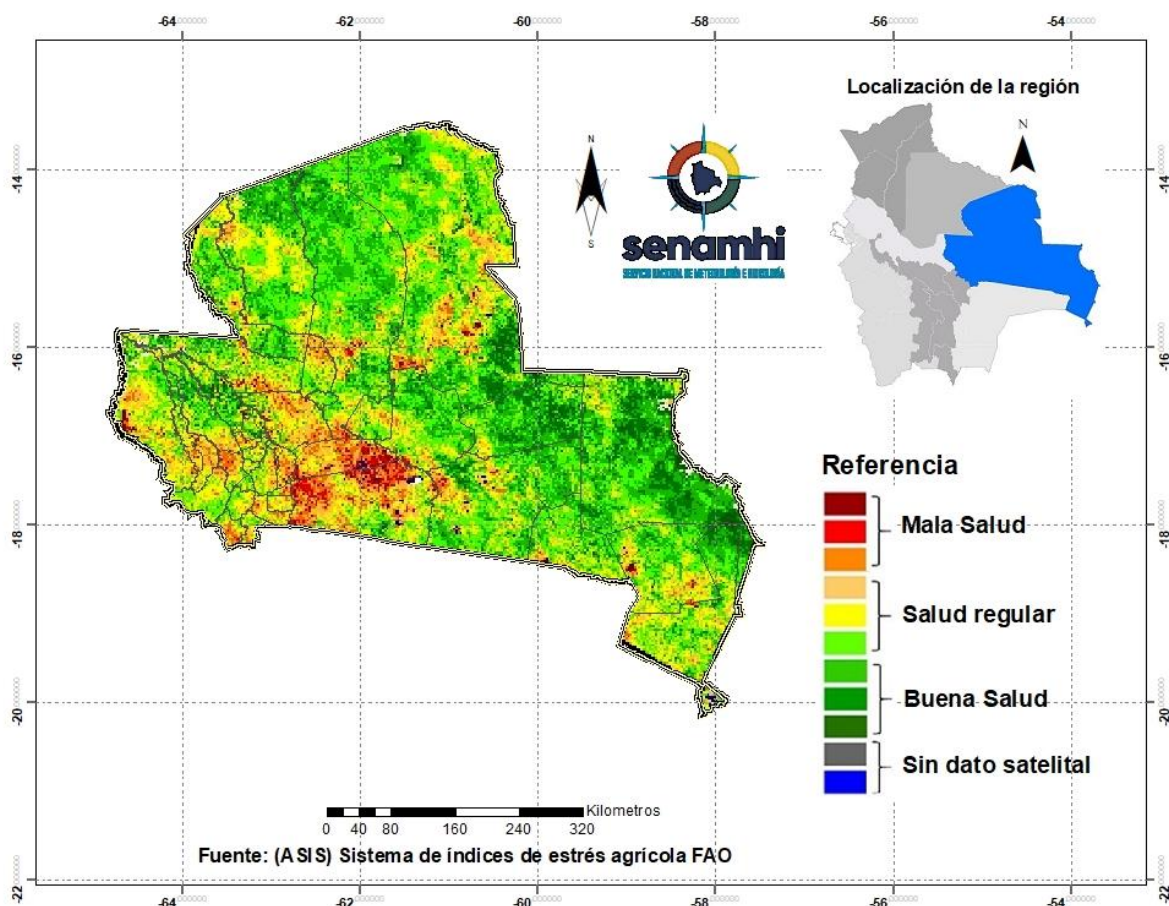
³ El índice de vegetación es calculado mediante el Sistema del índice de estrés agrícola de la FAO (ASIS).

⁴ La Anomalía de Precipitación Estimada representa la diferencia entre la lluvia actual y su normal correspondiente al periodo 1989-2015.

Índice de salud de la vegetación (VHI) ASIS-FAO

Para el decenal comprendido entre el 1 y 10 de octubre, el Índice de Salud de la Vegetación (VHI, por sus siglas en inglés)⁵ identifica **mala salud** se observa al suroeste y en zonas puntuales al centro de la macro región. Por otro lado, el VHI **salud regular** de la vegetación se observa en gran parte de la Chiquitania, el VHI **Buena Salud** se observa al noroeste, este, sureste, oeste y al centro de la macro región de la Chiquitania.

Decena del 1 y 10 octubre 2023 Índice de salud de la vegetación VHI



⁵ El Índice de Salud de la Vegetación (VHI, por sus siglas en inglés) refleja la severidad de una sequía en base a la salud de la vegetación y la influencia de la temperatura en las condiciones vegetales. Un descenso del VHI sería sinónimo de vegetación estresada, y durante un período más largo, un indicativo de sequía.

PRONÓSTICO AGROMETEOROLÓGICO DECENAL DEL 14 AL 23 DE OCTUBRE 2023

El pronóstico agrometeorológico decenal⁶ para los siguientes 10 días.

ESTACIÓN METEOROLÓGICA	Temperatura mínima en ° Celsius más baja de la decena	Fechas probables de ocurrencia de temperaturas menores o iguales a 18° Celsius	Temperatura máxima en ° Celsius más alta de la decena	Fechas probables de temperaturas mayores o iguales a 30 ° Celsius	Humedad Relativa en (%)	Evapotranspiración potencial en (mm) de la decena	Precipitación en (mm)	Fechas probables de ocurrencia de precipitaciones	Dirección y velocidad del viento en (Km/h)
San Matías Lat: -16.331 Lon: -58.399	21	Ninguna para el decenal	42	14,15,16,17,18,19,20,21, 22,23	40-70%	85	0	Ninguna para el decenal	NW 15 - 25Km/h
San José Lat:-17.8322 Lon:-60.7442	19	Ninguna para el decenal	42	14,15,16,17,18,19,20,21, 22,23	40-70%	87	<5	20	NW 15 - 25Km/h
San Javier Lat:-16.271 Lon:-62.47	21	Ninguna para el decenal	42	14,15,16,17,18,19,20,21, 22,23	40-70%	85	<5	20	NW 15 - 25Km/h
San Ig. Velasco Lat: -16.381 Lon: -60.961	21	Ninguna para el decenal	38	14,15,16,17,18,19,20,21, 22,23	60-80%	73	<10	15,19,20	NW 15 - 25Km/h
Robore Lat:-18.3297 Lon:-59.7633	19	Ninguna para el decenal	40	14,15,16,17,18,19,20,21, 22,23	40-70%	82	<5	20	NW 15 - 25Km/h
Puerto Suarez Lat:-18.9789 Lon:-57.8192	21	Ninguna para el decenal	41	14,15,16,17,18,19,20,21, 22,23	40-70%	82	<5	17,19,20	NW 15 - 25Km/h
Concepción Lat:-16.1383 Lon:-62.0275	19	Ninguna para el decenal	37	14,15,16,17,18,19,20,21, 22,23	40-70%	73	<5	20	NW 15 - 25Km/h
Asunción de Guarayos Lat: -15.15 Lon: -63.15	23	Ninguna para el decenal	40	14,15,16,17,18,19,20,21, 22,23	40-70%	76	<5	20	NW 15 - 30Km/h
Santa Cruz-Viru Viru Lat:-17.6486 Lon:-63.1389	21	Ninguna para el decenal	37	14,15,16,17,18,19,20,21, 22,23	40-70%	70	0	Ninguna para el decenal	NW 15 - 35Km/h

⁶ Los parámetros pronosticados son: temperatura mínima (días con temperaturas más frías), temperatura máxima (días con temperaturas más cálidas), humedad relativa (vapor de agua que puede llegar a formar nubes), evapotranspiración potencial (cantidad de agua que puede evaporarse en un clima dado), Precipitación (lluvia, llovizna, nieve, granizo que cae de la atmósfera) y viento (movimiento de las corrientes de aire).

Cuatro Cañadas - Colonia Chihuahua Lat:-17.4078 Lon:-62.6802	19	Ninguna para el decenal	39	14,15,16,17,18,19,20,21,22,23	40-70%	79	0	Ninguna para el decenal	NW 15 - 30Km/h
Cuatro Cañadas - CEA-2 Lat:-17.4078 Lon:-62.6802	19	Ninguna para el decenal	39	14,15,16,17,18,19,20,21,22,23	40-70%	79	0	Ninguna para el decenal	NW 15 - 30Km/h
Pailón-Pozo del Tigre Lat:-17.9482 Lon:-62.2479	20	Ninguna para el decenal	38	14,15,16,17,18,19,20,21,22,23	40-70%	75	0	Ninguna para el decenal	NW 15 - 30Km/h
San Antonio - Los Angeles Lat:-16.8674 Lon:-64.81	21	Ninguna para el decenal	38	14,15,16,17,18,19,20,21,22,23	40-70%	73	0	Ninguna para el decenal	NW 15 - 25Km/h
San Julián-Comunidad los Angeles Lat:-16.881901 Lon:-62.615402	21	Ninguna para el decenal	38	14,15,16,17,18,19,20,21,22,23	40-70%	73	0	Ninguna para el decenal	NW 15 - 25Km/h
San Julián - Núcleo 32 Lat:-16.606559 Lon:-62.945738	20	Ninguna para el decenal	38	14,15,16,17,18,19,20,21,22,23	40-70%	75	0	Ninguna para el decenal	NW 15 - 25Km/h
San Pedro - Rio Victoria Lat:-16.4505 Lon:-64.1709	20	Ninguna para el decenal	36	14,15,16,17,18,19,20,21,22,23	40-70%	69	0	Ninguna para el decenal	NW 15 - 25Km/h
El Puente Lat:-16.3258 Lon:-62.9175	20	Ninguna para el decenal	36	14,15,16,17,18,19,20,21,22,23	40-70%	69	0	Ninguna para el decenal	NW 15 - 25Km/h
Santa Cruz-Trompillo Lat:-17.805 Lon:-63.178	21	Ninguna para el decenal	37	14,15,16,17,18,19,20,21,22,23	40-70%	70	0	Ninguna para el decenal	NW 15 - 35Km/h

RESUMEN AGROMETEOROLÓGICO:

- Se prevé que las temperaturas mínimas oscilaran entre 19°C y 23°C.
- Se prevé que las temperaturas máximas oscilarán entre 36°C y 42°C.
- Se prevé precipitaciones que oscilarán entre 0mm y 10mm.
- Se pronostica que la evapotranspiración estará entre 69mm y 87mm.
- Se prevé precipitaciones de corta duración y de manera aislada muy ligeras para el día 19 y 20.

Sección elaborada por el INSA y OAP del Ministerio de Desarrollo Rural y Tierras (MDRyT)

EVALUACIÓN DE RIESGO AGROPECUARIO

CULTIVOS/GANADO	AMENAZA	VULNERABILIDAD	RIESGO	RECOMENDACIONES
Ganado/Agricultura	Probabilidad de temperaturas máximas y precipitaciones de manera aislada muy ligeras	Ganado bovino y otros	Poca disponibilidad de agua para el ganado, estrés por temperaturas elevadas.	Prever áreas sombreadas para el ganado, suministro de agua. Prever alimento balanceado.